

U.S. \$30.00 CAN. \$33.00 ● GREEN W

# V8890 ADVANCED/PLUS DIFFICILE

**MEN'S JACKET, SHORTS AND PANTS:** Semi-fitted, partially interfaced, lined jacket has shoulder pads, sleeve headings, side panels, no side seams, back vents, and two-piece sleeves with vent, button/buttonhole trim. **A:** Collar and collar band. Straight-legged shorts or pants have button waistband, carriers, side front pockets, crotch shield, inside button tab, and fly zipper. **C:** Stitched hems. Upper/inside **A, B**, lower **A**, back-button **C, D:** Welt pockets. Purchased top, shirt, tie and belt.

Combinations: **MUU(34-36-38-40), MXX(40-42-44-46)**

SIZES	34	36	38	40	42	44	46
<b>A</b> 45"/**	2 <sup>5</sup> / <sub>8</sub>	2 <sup>5</sup> / <sub>8</sub>	3	3 <sup>1</sup> / <sub>8</sub>	3 <sup>1</sup> / <sub>8</sub>	3 <sup>1</sup> / <sub>8</sub>	3 <sup>1</sup> / <sub>4</sub>
60"/**	2	2	2	2 <sup>3</sup> / <sub>8</sub>	2 <sup>3</sup> / <sub>8</sub>	2 <sup>3</sup> / <sub>8</sub>	2 <sup>3</sup> / <sub>8</sub>
<b>B</b> 45"/**	2 <sup>7</sup> / <sub>8</sub>	2 <sup>7</sup> / <sub>8</sub>	2 <sup>7</sup> / <sub>8</sub>	2 <sup>7</sup> / <sub>8</sub>	2 <sup>7</sup> / <sub>8</sub>	2 <sup>7</sup> / <sub>8</sub>	3
60"/**	2	2	2	2	2 <sup>1</sup> / <sub>4</sub>	2 <sup>1</sup> / <sub>4</sub>	2 <sup>3</sup> / <sub>8</sub>
<b>C</b> 45"/**	1 <sup>3</sup> / <sub>4</sub>	1 <sup>3</sup> / <sub>4</sub>	1 <sup>3</sup> / <sub>4</sub>	1 <sup>3</sup> / <sub>4</sub>	1 <sup>3</sup> / <sub>4</sub>	1 <sup>3</sup> / <sub>4</sub>	1 <sup>3</sup> / <sub>4</sub>
60"/**	1 <sup>3</sup> / <sub>8</sub>	1 <sup>3</sup> / <sub>8</sub>	1 <sup>3</sup> / <sub>8</sub>	1 <sup>3</sup> / <sub>8</sub>	1 <sup>3</sup> / <sub>8</sub>	1 <sup>1</sup> / <sub>2</sub>	1 <sup>3</sup> / <sub>4</sub>
<b>D</b> 45"/**	2 <sup>3</sup> / <sub>4</sub>	2 <sup>3</sup> / <sub>4</sub>	2 <sup>3</sup> / <sub>4</sub>	2 <sup>3</sup> / <sub>4</sub>	2 <sup>3</sup> / <sub>4</sub>	2 <sup>7</sup> / <sub>8</sub>	2 <sup>7</sup> / <sub>8</sub>
60"/**	1 <sup>3</sup> / <sub>4</sub>	1 <sup>3</sup> / <sub>4</sub>	2 <sup>1</sup> / <sub>2</sub>	2 <sup>1</sup> / <sub>2</sub>	2 <sup>1</sup> / <sub>2</sub>	2 <sup>1</sup> / <sub>2</sub>	2 <sup>1</sup> / <sub>2</sub>

**NOTE:** See Instruction Sheets for Pockets, Under Collar, Pockets, Waistband Facing, Fly and Crotch Shield, Lining, Interfacing and Notions Information.

**FABRICS:** **A, B, C, D:** Men's Suiting, Linen, Gabardine, Flannel. **Under Collar A:** Felt. **Pockets A, B, C, D, Waistband Facing, Fly and Crotch Shield C, D:** Cotton Twill. **Interfacing:** Hair Canvas. **Lining A, B:** Lining Fabrics.

Unsuitable for obvious diagonals.

\*With Nap. \*\*Without Nap.

**VESTE, SHORT ET PANTALON (Homme):** Veste doublée, entoilée en partie, semi-ajustée, avec épaulettes, soutiens de manche, panneaux latéraux, sans coutures latérales, fentes au dos et manches en deux parties avec fente, garniture de bouton/boutonnière. **A:** Col et pied de col. Short ou pantalon à jambe droite avec ceinture boutonnée, passants, poches au côté devant, doublure d'entrejambe, patte intérieure boutonnée et braguette à glissière. **C:** Ourlets piqués. Supérieure/inférieure **A, B**, inférieure **A**, boutonnées au dos **C, D:** Poches passepoilées. Haut, chemise, cravate et ceinture achetés.

Séries: **MUU(34-36-38-40), MXX(40-42-44-46)**

TAILLES	34	36	38	40	42	44	46
<b>A</b> 115cm*/**	2.4	2.4	2.8	2.9	2.9	2.9	3.0
150cm*/**	1.9	1.9	1.9	2.2	2.2	2.2	2.2
<b>B</b> 115cm*/**	2.7	2.7	2.7	2.7	2.7	2.7	2.8
150cm*/**	1.9	1.9	1.9	1.9	2.1	2.1	2.2
<b>C</b> 115cm*/**	1.6	1.6	1.6	1.6	1.6	1.6	1.6
150cm*/**	1.3	1.3	1.3	1.3	1.3	1.4	1.6
<b>D</b> 115cm*/**	2.6	2.6	2.6	2.6	2.6	2.7	2.7
150cm*/**	1.6	1.6	2.3	2.3	2.3	2.3	2.3

**N.B.** Reportez-vous au Feuille d'Instructions pour le renseignement sur les Poches, le Dessous de Col, les Poches, la Parementure de Ceinture, la Braguette et la Doublure d'entrejambe, la Doublure, l'Entoilage et la Mercerie.

**TISSUS:** **A, B, C, D:** Tissu pour costume, Toile de lin, Gabardine, Flanelle. **Dessous de col A:** Feutre. **Poches A, B, C, D, Parementure de ceinture, Braguette et Doublure d'entrejambe C, D:** Twill de coton. **Entoilage:** Toile tailleur. **Doublure A, B:** Tissus de doublure.

Grandes diagonales ne conviennent pas.

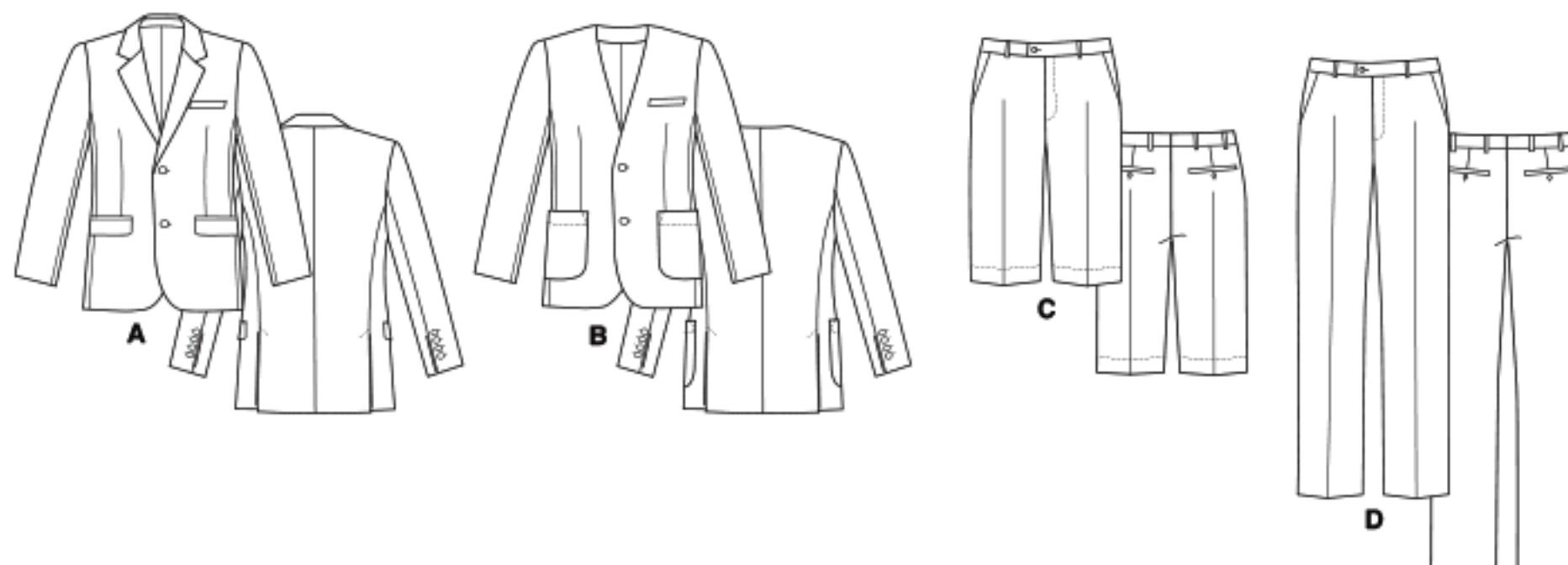
\*Avec Sens. \*\*Sans Sens.

## Finished Garment Measurements/Mesures du Vêtement Fini

Width/Largeur: **C:** 19" - 22" (48cm - 56cm), **D:** 16<sup>1</sup>/<sub>2</sub>" - 19<sup>1</sup>/<sub>2</sub>" (42cm - 50cm)

Length/Longueur: **A, B:** 29<sup>1</sup>/<sub>4</sub>" - 30<sup>3</sup>/<sub>4</sub>" (74cm - 78cm)

**Note:** Remaining measurements included on pattern tissue./**N.B.** Les mesures restantes sont imprimées sur la pièce de patron.



VOGUE PATTERN, 120 BROADWAY, NEW YORK 10271 © 2013 The McCall Pattern Co. ● www.voguepatterns.com

● PRINTED IN U.S.A. ALL RIGHTS RESERVED. SOLD FOR INDIVIDUAL HOME USE ONLY AND NOT FOR COMMERCIAL OR MANUFACTURING PURPOSES /RESERVE À UN USAGE PERSONNEL