

U.S. \$30.00 CAN. \$33.00 **ORANGE X**

# V8875

## AVERAGE/MOINS FACILE

**MISSES' DRESS, BELT, COAT AND DETACHABLE COLLAR:** Dress has close-fitting bodice with side front/side back seams, inside belt, front pleated skirt, side zipper, and self belt with buckle. Fitted and flared coat has front extending into back collar, detachable collar, princess darts, hook/eye closure and tie ends. **A, B:** Front and back cut-in-one with sleeves.

Combinations: B5(8-10-12-14-16), F5(16-18-20-22-24)

SIZES	8	10	12	14	16	18	20	22	24
<b>A</b> 45"/**	2 <sup>5</sup> / <sub>8</sub>	2 <sup>5</sup> / <sub>8</sub>	2 <sup>5</sup> / <sub>8</sub>	2 <sup>5</sup> / <sub>8</sub>	2 <sup>3</sup> / <sub>4</sub>	3 <sup>1</sup> / <sub>8</sub>	3 <sup>1</sup> / <sub>8</sub>	3 <sup>1</sup> / <sub>8</sub>	3 <sup>1</sup> / <sub>8</sub>
60"/**	1 <sup>7</sup> / <sub>8</sub>	1 <sup>7</sup> / <sub>8</sub>	1 <sup>7</sup> / <sub>8</sub>	1 <sup>7</sup> / <sub>8</sub>	2 <sup>1</sup> / <sub>4</sub>	2 <sup>1</sup> / <sub>4</sub>	2 <sup>1</sup> / <sub>4</sub>	2 <sup>1</sup> / <sub>2</sub>	2 <sup>1</sup> / <sub>2</sub>
<b>SEW-IN INTERFACING A</b>									
25"	1	1	1	1 <sup>1</sup> / <sub>8</sub>	1 <sup>1</sup> / <sub>8</sub>	1 <sup>1</sup> / <sub>8</sub>	1 <sup>1</sup> / <sub>4</sub>	1 <sup>1</sup> / <sub>4</sub>	1 <sup>3</sup> / <sub>8</sub>
<b>B</b> 45"/**	3 <sup>7</sup> / <sub>8</sub>	4	4 <sup>1</sup> / <sub>8</sub>	4 <sup>3</sup> / <sub>8</sub>	4 <sup>3</sup> / <sub>8</sub>	4 <sup>3</sup> / <sub>8</sub>	4 <sup>3</sup> / <sub>8</sub>	4 <sup>7</sup> / <sub>8</sub>	5
60"/**	3 <sup>1</sup> / <sub>4</sub>	3 <sup>1</sup> / <sub>4</sub>	3 <sup>1</sup> / <sub>4</sub>	3 <sup>1</sup> / <sub>4</sub>	3 <sup>5</sup> / <sub>8</sub>	3 <sup>3</sup> / <sub>4</sub>	3 <sup>3</sup> / <sub>4</sub>	3 <sup>3</sup> / <sub>4</sub>	3 <sup>3</sup> / <sub>4</sub>
<b>CONTRAST B</b>									
45", 60"/**	3/4	3/4	3/4	3/4	3/4	3/4	3/4	3/4	3/4
<b>SEW-IN INTERFACING B</b>									
25"	1 <sup>3</sup> / <sub>8</sub>	1 <sup>3</sup> / <sub>8</sub>	1 <sup>3</sup> / <sub>8</sub>	1 <sup>1</sup> / <sub>2</sub>	1 <sup>1</sup> / <sub>2</sub>	1 <sup>1</sup> / <sub>2</sub>	1 <sup>1</sup> / <sub>2</sub>	1 <sup>1</sup> / <sub>2</sub>	1 <sup>1</sup> / <sub>2</sub>
<b>LINING B</b>									
45"	3 <sup>5</sup> / <sub>8</sub>	3 <sup>5</sup> / <sub>8</sub>	3 <sup>5</sup> / <sub>8</sub>	3 <sup>5</sup> / <sub>8</sub>	3 <sup>3</sup> / <sub>4</sub>	3 <sup>3</sup> / <sub>4</sub>	3 <sup>3</sup> / <sub>4</sub>	3 <sup>3</sup> / <sub>4</sub>	3 <sup>7</sup> / <sub>8</sub>

**FABRICS:** **A:** Crepe, Shantung, Tissue Taffeta. **B:** Wool Crepe, Flannel, Worsted. **Interfacing:** Hair Canvas. Unsuitable for obvious diagonals. \*With Nap. \*\*Without Nap.

**NOTIONS:** **A:** 14" Zipper, One 3/4" Buckle without Prong, One #3 Hook and Eye, Seam Binding, 1 1/4 yds. of 5/8" Grosgrain Ribbon. **B:** One #3 Hook and Eye, Seam Binding.

**ROBE, CEINTURE, MANTEAU ET COL AMOVIBLE (J. femme):** Robe avec corsage ajusté, coutures au côté devant/côté dos, ceinture intérieure, jupe plissée devant, fermeture à glissière latérale et ceinture du même tissu avec boucle. Manteau ajusté et évasé avec devant formant le col dos, col amovible, pinces style princesse, fermeture à agrafe et attaches. **A, B:** Devant et dos coupés d'une seule pièce avec les manches.

Séries: B5(8-10-12-14-16), F5(16-18-20-22-24)

TAILLES	8	10	12	14	16	18	20	22	24
<b>A</b> 115cm/**	2.4	2.4	2.4	2.4	2.6	2.9	2.9	2.9	2.9
150cm/**	1.8	1.8	1.8	1.8	2.1	2.1	2.1	2.3	2.3
<b>ENTOILAGE À COUDRE A</b>									
64cm	1.0	1.0	1.0	1.1	1.1	1.1	1.2	1.2	1.3
<b>B</b> 115cm/**	3.6	3.7	3.8	4.0	4.0	4.0	4.0	4.5	4.6
150cm/**	3.0	3.0	3.0	3.0	3.4	3.5	3.5	3.5	3.5
<b>CONTRASTE B</b>									
115, 150cm/**	0.7	0.7	0.7	0.7	0.7	0.7	0.7	0.7	0.7
<b>ENTOILAGE À COUDRE B</b>									
64cm	1.3	1.3	1.3	1.4	1.4	1.4	1.4	1.4	1.4
<b>DOUBLURE B</b>									
115cm	3.4	3.4	3.4	3.4	3.5	3.5	3.5	3.5	3.6

**TISSUS:** **A:** Crêpe, Shantung, Tissu taffetas. **B:** Crêpe de laine, Flanelle, Peignée. **Entoilage:** Toile tailleur. Grandes diagonales ne conviennent pas. \*Avec Sens. \*\*Sans Sens.

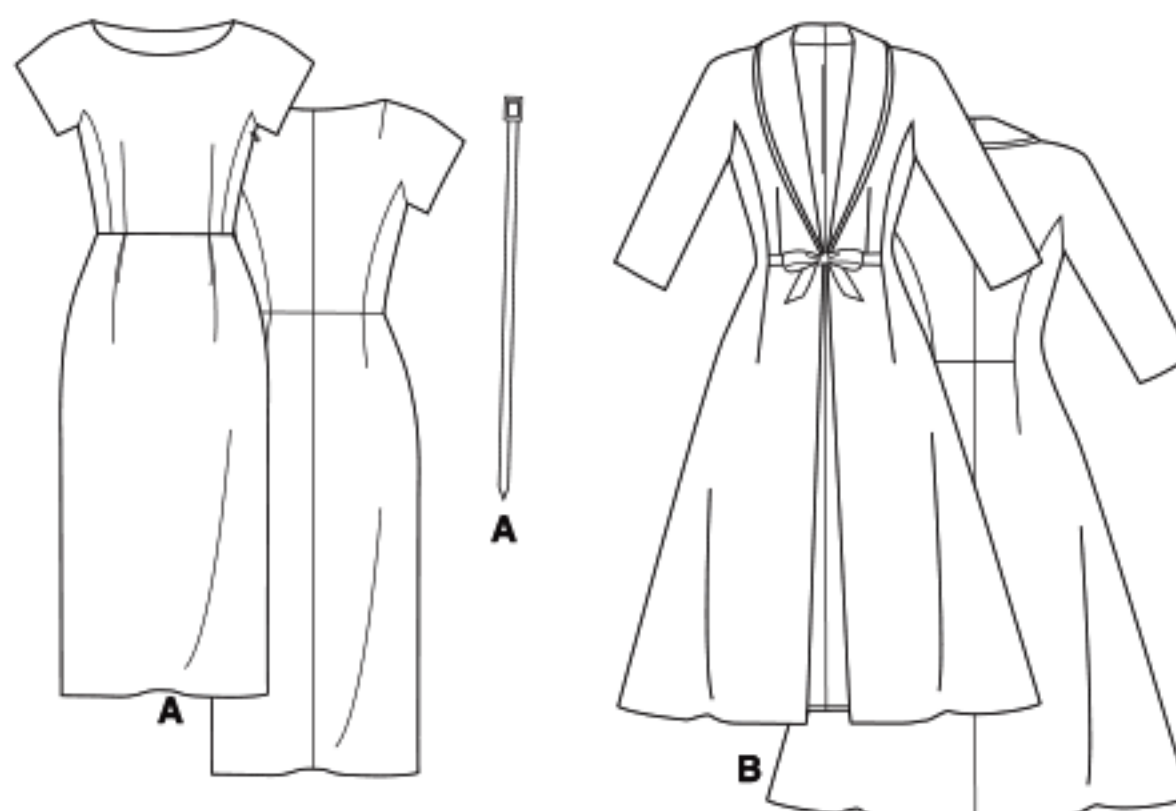
**MERCERIE:** **A:** Fermeture à Glissière de 35cm, 1 Boucle sans ardillon de 2cm, 1 Agrafe #3, Extra-fort, 1.2m de Ruban grosgrain de 1.5cm. **B:** 1 Agrafe #3, Extra-fort.

### Finished Garment Measurements/Mesures du Vêtement Fini

Bust/Poitrine: **A:** 34 1/2" - 49" (88cm - 125cm), **B:** 35 1/2" - 50" (90cm - 127cm)

Length/Longueur: **B:** 45 3/4" - 47 3/4" (116cm - 121cm)

**Note:** Remaining measurements included on pattern tissue./N.B. Les mesures restantes sont imprimées sur la pièce de patron.



VOGUE PATTERN, 120 BROADWAY, NEW YORK 10271 © 2013 The McCall Pattern Co. ● www.voguepatterns.com

● PRINTED IN U.S.A. ALL RIGHTS RESERVED. SOLD FOR INDIVIDUAL HOME USE ONLY AND NOT FOR COMMERCIAL OR MANUFACTURING PURPOSES /RESERVE À UN USAGE PERSONNEL.