

U.S. \$30.00 CAN. \$33.00 ● GREEN W

V8817

EASY/FACILE

MISSES' TOP: Close-fitting, pullover tops **A, B, C, D** have neck binding, seam detail, stitched hems, contrast variations, optional double needle topstitching and silk screen motifs. **A, B:** Sleeve bands. **B:** Lower front cut on crosswise grain of fabric. **D:** Purchased trim. **NOTE:** Included are Katherine Tilton's instructions for silk screening.

Combinations: B5(8-10-12-14-16), F5(16-18-20-22-24)

SIZES	8	10	12	14	16	18	20	22	24
A 60**	1 ³ / ₈	1 ³ / ₈	1 ³ / ₈	1 ³ / ₈	1 ³ / ₈	1 ³ / ₈	1 ¹ / ₂	1 ¹ / ₂	1 ¹ / ₂
CONTRAST A - 60** - 3/8 yd.									
B 60**	1 ³ / ₈	1 ³ / ₈	1 ³ / ₈	1 ³ / ₈	1 ³ / ₈	1 ³ / ₈	1 ¹ / ₂	1 ¹ / ₂	1 ⁵ / ₈
CONTRAST B - 60** - 3/8 yd.									
C, D 60**	1	1 ¹ / ₈	1 ¹ / ₂	1 ¹ / ₂	1 ¹ / ₂	1 ¹ / ₂	1 ¹ / ₂	1 ¹ / ₂	1 ¹ / ₂
CONTRAST 1 C, D									
60**	5/8	5/8	5/8	5/8	5/8	3/4	3/4	3/4	3/4
CONTRAST 2 C, D - 60** - 1/2 yd.									

FABRICS: †† Two-way Stretch Knits Only: Cotton Spandex, Rayon Spandex, Nylon Spandex. **Contrast A, B, Contrast C, D 1, 2:** Sheer Knits.

Unsuitable for obvious diagonals.

*With Nap.

NOTIONS:

A: Optional Silk-Screens: 'Rose Lace' L, 'Grandma's Lace' M, Forest Flower's, Fabric Paint. **D:** 1³/₄ yds. of 5" Embroidered Lace Trim. **Optional Silk-Screens:** 'Charlotte' L, 'Baroque Spiral' M, Fabric Paint.

HAUT (J. femme): Hauts **A, B, C, D** ajustés, à passer par la tête, avec bordure à l'encolure, détail de couture, ourlets piqués, variations de contraste, surpiqûre avec aiguille double facultative et motifs sérigraphiés. **A, B:** Bandes aux manches. **B:** Devant inférieur coupé sur le fil de trame du tissu. **D:** Garniture achetée. **N.B.** Des instructions de Katherine Tilton pour sérigraphier y comprises.

Séries: B5(8-10-12-14-16), F5(16-18-20-22-24)

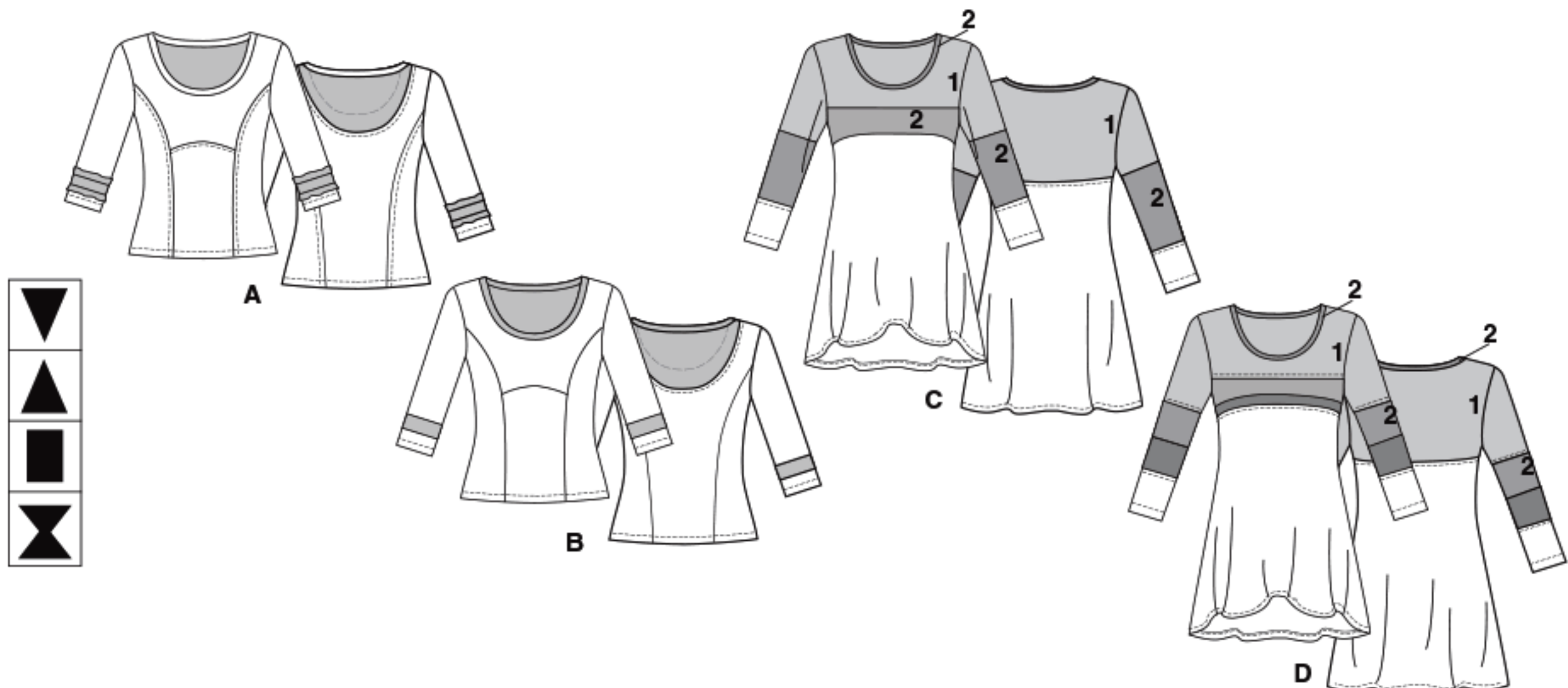
TAILLES	8	10	12	14	16	18	20	22	24
A 150cm*	1.3	1.3	1.3	1.3	1.3	1.3	1.4	1.4	1.4
CONTRASTE A - 150cm* - 0.4m									
B 150cm*	1.3	1.3	1.3	1.3	1.3	1.3	1.4	1.4	1.5
CONTRASTE B - 150cm* - 0.4m									
C, D 150cm*	1.0	1.1	1.4	1.4	1.4	1.4	1.4	1.4	1.4
CONTRASTE 1 C, D									
150cm*	0.6	0.6	0.6	0.6	0.6	0.7	0.7	0.7	0.7
CONTRASTE 2 C, D - 150cm* - 0.5m									

TISSUS: †† Uniquement pour mailles à élasticité dans les deux sens: Spandex de coton, Spandex de rayonne, Spandex de nylon. **Contraste A, B, Contraste C, D 1, 2:** Jersey transparent. Grandes diagonales ne conviennent pas.

*Avec Sens.

MERCERIE:

A: Motifs à sérigraphier facultatifs: 'Rose Lace' L, 'Grandma's Lace' M, Forest Flower's, Peinture à tissu. **D:** 1.6m de Garniture de dentelle brodée de 12.5cm, **Motifs à sérigraphier facultatifs:** 'Charlotte' L, 'Baroque Spiral' M, Peinture à tissu.



to Here / à celle là

Stretch (Crosswise and Lengthwise) 4" (10 cm) of Folded Knit From Here / Plier sur la longueur puis la largeur; étirer 10 cm de cette limite