

U.S. \$30.00 CAN. \$33.00 ● ORANGE X

V8811 AVERAGE/MOINS FACILE

MISSES' DRESS AND BELT: Pullover dresses A, B have shoulder pads, semi-fitted bodice, bias skirt, back neck slit with button and thread loop, side snap and extension or zipper closing, cap sleeves and belt. **A:** Purchased trim.

Combinations: **AX5**(4-6-8-10-12), **DD**(12-14-16-18)

SIZES	4	6	8	10	12	14	16	18
DRESS A AND BELT								
45"/**	3 1/4	3 1/4	3 3/8	3 3/8	3 3/8	3 3/8	3 3/8	3 1/2
60"/**	3 1/8	3 1/8	3 1/8	3 1/4	3 1/4	3 1/4	3 3/8	3 3/8
DRESS B								
45"/**	3 1/4	3 1/4	3 1/4	3 3/8	3 3/8	3 3/8	3 3/8	3 1/2
60"/**	2 5/8	2 5/8	2 5/8	2 3/4	2 3/4	2 3/4	2 7/8	2 7/8
BELT								
45", 60"/**	1	1	1	1	1	1	1 1/8	1 1/8
SEW-IN INTERFACING (Belt)								
25"/**	1	1	1	1	1	1	1 1/8	1 1/8
LINING A, B								
45"	1/4	1/4	1/4	1/4	1/4	1/4	1/4	1/4
BATTING A, B								
45"	7/8	7/8	7/8	7/8	7/8	7/8	7/8	7/8

FABRICS: Linen, Crepe de Chine, Lightweight Broadcloth. **Interfacing:** Hair Canvas. **Shoulder Pads:** Cotton Batting.

NOTIONS: A, B: One 3/8" Button, 1/2" Seam Binding. **Optional:** Seven 3/8" Snaps, One Hook and Eye or 12" Zipper. **A:** 4 1/2 yds. of Approximately 2" Flat Lace Trim. **Belt:** One Buckle with Prong.

ROBE ET CEINTURE (J. femme): Robes A, B à passer par la tête, avec épaulettes, corsage semi-ajusté, jupe en biais, fente à l'encolure dos avec bouton et bride de fil, bouton-pression latéral et prolongement ou fermeture à glissière, têtes de manche et ceinture. **A:** Garniture achetée.

Séries: **AX5**(4-6-8-10-12), **DD**(12-14-16-18)

TAILLES	4	6	8	10	12	14	16	18
ROBE A ET CEINTURE								
115cm/**	3.0	3.0	3.1	3.1	3.1	3.1	3.1	3.2
150cm/**	2.9	2.9	2.9	3.0	3.0	3.0	3.1	3.1
ROBE B								
115cm/**	3.0	3.0	3.0	3.1	3.1	3.1	3.1	3.2
150cm/**	2.4	2.4	2.4	2.6	2.6	2.6	2.7	2.7
CEINTURE								
115, 150cm/**	1.0	1.0	1.0	1.0	1.0	1.0	1.1	1.1
ENTOILAGE À COUDRE (Ceinture)								
64cm/**	1.0	1.0	1.0	1.0	1.0	1.0	1.1	1.1
DOUBLURE A, B								
115cm	0.3	0.3	0.3	0.3	0.3	0.3	0.3	0.3
OUATINE A, B								
115cm	0.8	0.8	0.8	0.8	0.8	0.8	0.8	0.8

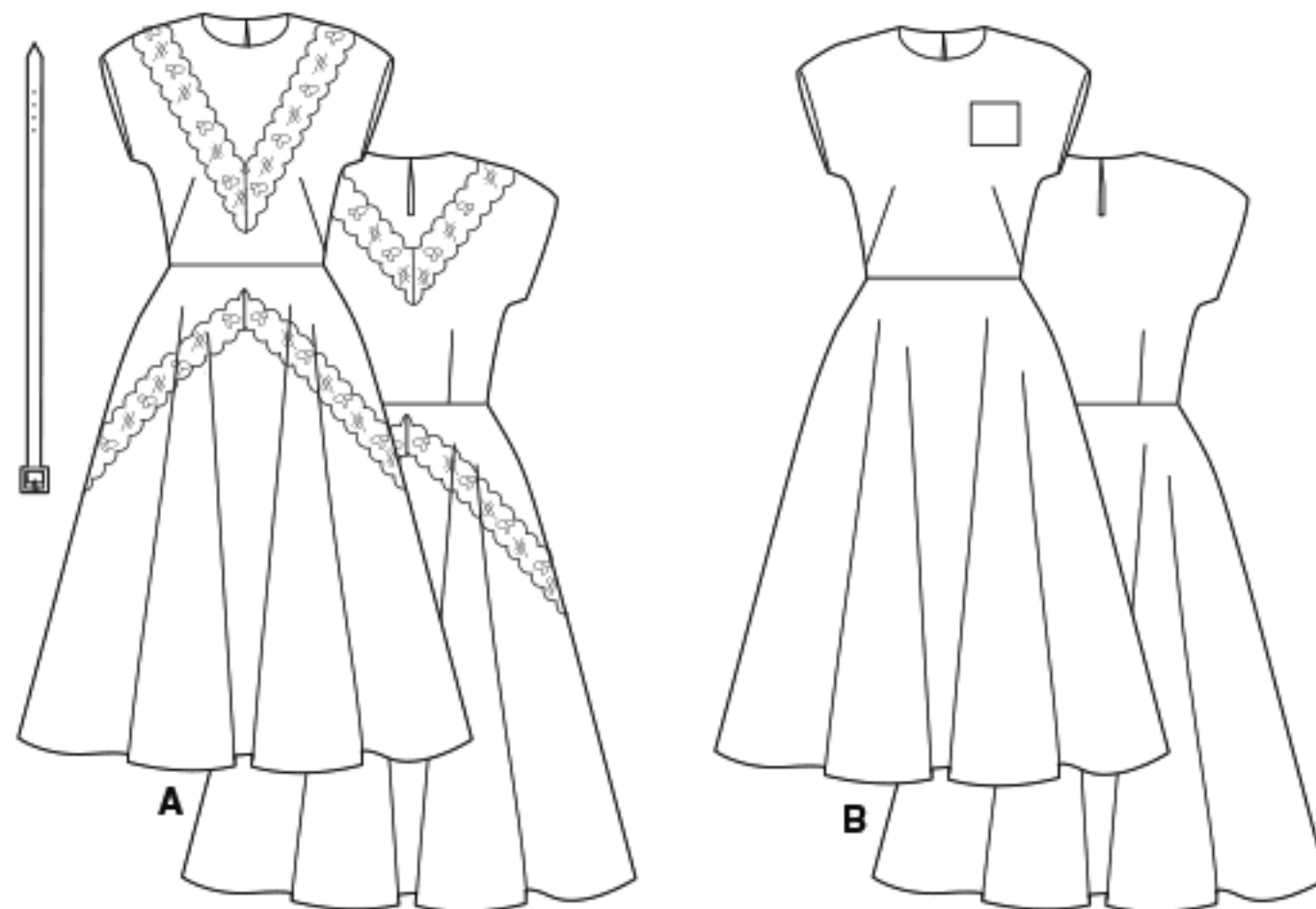
TISSUS: Toile de lin, Crêpe de Chine, Toile ultra-fine. **Entoilage:** Toile tailleur. **Épaulettes:** Ouatine de coton.

MERCERIE: A, B: 1 Bouton de 9mm, Extra-fort de 1.3cm. **Facultatif:** 7 Boutons-pression de 9mm, 1 Agrafe ou Fermeture à Glissière de 30cm. **A:** 4.2m de Garniture de dentelle plate de d'environ 5cm. **Ceinture:** 1 Boucle avec ardillon.

Finished Garment Measurements/Mesures du Vêtement Fini

Bust/Poitrine: **A, B:** 34" - 44 1/2" (87cm - 113cm)

Note: Remaining measurements included on pattern tissue./N.B. Les mesures restantes sont imprimées sur la pièce de patron.



VOGUE PATTERN, 120 BROADWAY, NEW YORK 10271 ©2012 The McCall Pattern Co. ● www.voguepatterns.com
● PRINTED IN U.S.A. ALL RIGHTS RESERVED. SOLD FOR INDIVIDUAL HOME USE ONLY AND NOT FOR COMMERCIAL OR MANUFACTURING PURPOSES/RESERVE À UN USAGE PERSONNEL.