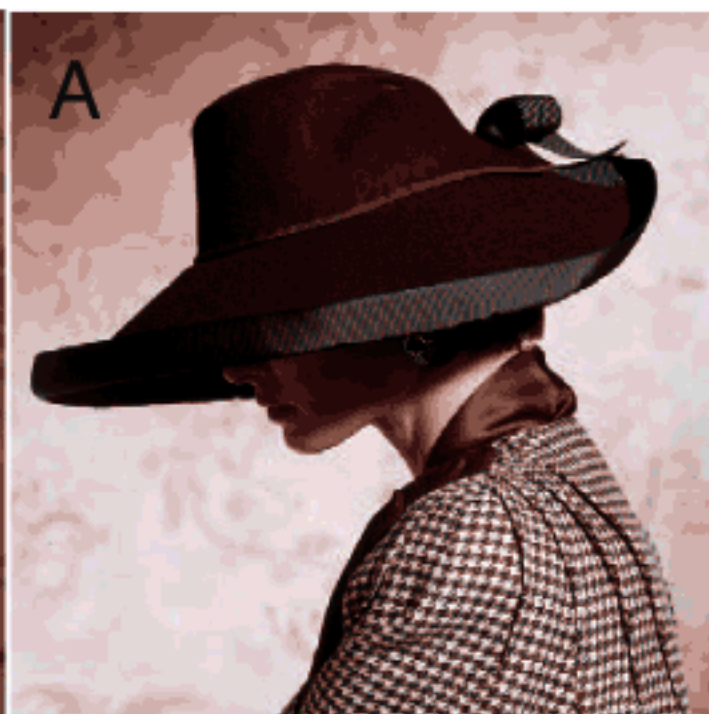


U.S. \$ 13.95
 CAN. \$ 20.00
 U.K. BLUE
 *recommended price
 *prix suggéré



7464

VINTAGE HATS Package includes patterns and instructions for five hats based on styles from the 1930's and 1940's. Hat A: Contrast ribbon details. Hat B: Contrast side. Hat C. Hat D: Self fabric flowers. Hat E. All hats are one size fits most. **NOTIONS:** Hat A: 3 yds. (2.7m) of 1³/₈" (35mm) Grosgrain Ribbon, ³/₄ yd. (0.7m) of ⁷/₈" (22mm) Grosgrain Ribbon, ³/₈ yd. (0.4m) of Elastic Cord, One Skein of Perle Cotton, 3" (75mm) Hat Pin, One 10" (26cm) Styrofoam Wreath and Terry Wash Cloth. Hat B: ⁵/₈ yd. (0.6m) of 1" (25mm) Grosgrain Ribbon, ³/₈ yd. (0.4m) of Elastic Cord, ³/₄ yd. (0.7m) of 18 gauge (1.2mm) Wire, One 10" x 10" (26cm x 26cm) Buckram Remnant, 3" (75mm) Hat Pin, One 6" (15cm) Styrofoam Ball and Terry Wash Cloth. Hat C: ⁷/₈ yd. (0.8m) of 2" (50mm) Ribbon, ¹/₈ yd. (0.2m) of Elastic Cord, 1yd. (1.0m) of 18 Gauge (1.2mm) Wire, 3" (75mm) Hat Pin, Craft Glue, One 6" (15cm) Styrofoam Ball and Terry Wash Cloth. Hat D,E: ³/₄ yd. (0.7m) of 1" (25mm) Grosgrain Ribbon and ¹/₈ yd. (0.2m) of ¹/₄" (6mm) Elastic. Also for E: 1 yd. (1.0m) of 2" (5mm) Ribbon, ³/₈ yd. (0.4m) of ¹/₂" (13mm) Cord, 5mm Glue-on Jewels and Jewel Glue. **FABRICS:** View A,B,D,E: Felt. View C: Silk Taffeta. Contrast B: Netting, Lace and Tulle. Unsuitable for obvious diagonals. Allow extra fabric to match plaids or stripes. *with nap. **without nap.

ONE SIZE

Fabric widths given in inches.

| | |
|--------------------------------|-----|
| HAT A | |
| 72*/** | 1/2 |
| FUSIBLE INTERFACING A | |
| 20, 24 | 5/8 |
| PAPER BACKED FUSIBLE WEBBING A | |
| 16 | 1/2 |
| HAT B | |
| 72*/** | 5/8 |
| CONTRAST B (Side) | |
| 7" x 7" Fabric Remnant | |
| HAT C | |
| 45, 60*/** | 7/8 |
| BUCKRAM C | |
| 20 | 5/8 |
| HAT D | |
| 72*/** | 5/8 |
| HAT E | |
| 72*/** | 5/8 |
| FUSIBLE INTERFACING D,E | |
| 20, 24 | 5/8 |

CHAPEAUX RETRO Pièces de patron/explications pour 5 chapeaux, des modèles basés sur la mode des années 1930/1940. A: avec ruban contrastant. B: avec côté contrastant. C. D: avec fleurs en même tissu. E. Tous: conçus taille unique. Ils s'adaptent à la plupart des tours de têtes. **FOURNITURES:** A: Ruban gros-grain: 2.7m (35mm); 0.7m (22mm) - 0.4m de cordelière élastiquée - 1 échevette de coton perlé - 1 épingle à chapeau (75mm) - 1 couronne en styrofoam (26cm) - 1 serviette de toilette pour visage en éponge. B: 0.6m de ruban gros-grain (25mm) - 0.4m de cordelière élastiquée - 0.7m de fil de fer (1.2mm) - 1 carré de bougran (26cm de côtés) - 1 épingle à chapeau (75mm) - 1 boule en styrofoam (15cm de diam.) - 1 serviette de toilette pour visage en éponge. C: 0.8m de ruban (50mm) - 0.2m cordelière élastiquée - 1.0m de fil de fer (1.2mm) - 1 épingle à chapeau (75mm) - Colle artisanale - 1 boule en styrofoam (15cm de diam.) - 1 serviette de toilette pour visage en éponge. D,E: 0.7m de ruban gros-grain (25mm) - 0.2m d'élastique (6mm); plus pour E: 1.0m de ruban (50mm) - 0.4m de cordelière (13mm) - Bijoux à coller (5mm) - Colle (spéciale pour bijoux). **TISSUS:** A,B,D,E: Feutrine. C: Taffetas de soie. Contraste B: Filet - Dentelle - Tulle. Grandes diagonales ne conviennent pas. *avec sens. **sans sens.

TAILLE UNIQUE

Largeurs des tissus données en centimètres.

| | |
|----------------------------------|-----|
| CHAPEAU A | |
| 180 */** | 0.5 |
| ENTOILAGE THERMOCOLLANT A | |
| 51, 61 | 0.6 |
| ADHESIF THERMOCOLLANT S/PAPIER A | |
| 41 | 0.5 |
| CHAPEAU B | |
| 180 */** | 0.6 |
| CONTRASTE B (côté) | |
| carré de tissu (18cm de côtés) | |
| CHAPEAU C | |
| 115, 150 */** | 0.8 |
| BOUGRAN C | |
| 51 | 0.6 |
| CHAPEAU D | |
| 180 */** | 0.6 |
| CHAPEAU E | |
| 180 */** | 0.6 |
| ENTOILAGE THERMOCOLLANT D,E | |
| 51, 61 | 0.6 |