

# V1895

AVERAGE/MOINS FACILE



A



A



B



B



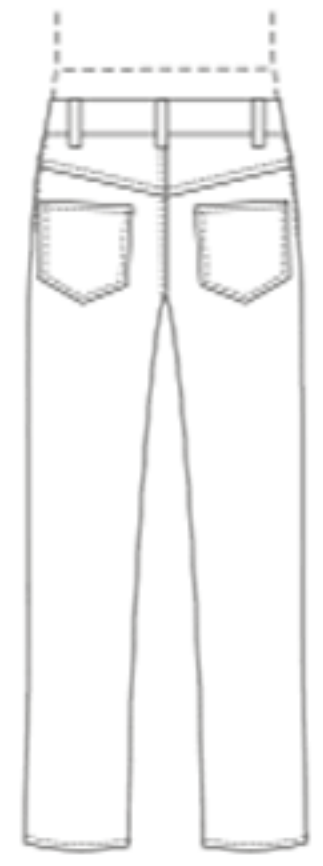
C



C



D



D

**MEN'S SHIRTS, SHORTS AND PANTS:** Popover semi-fitted shirts have front placket, collar and collar band, front pockets with flaps, yoke, set-in sleeves, stitched hems with side slits and topstitching. **View A** has short sleeves with stitched hem. **Men's mid-rise jeans** are fitted, tapered, below waist, and have fly zipper, waistband with belt carriers, back yoke, back patch pockets, front pockets, a coin pocket and topstitching detail. **FABRICS:** **A,B:** Cotton Shirting, Poplin, Seersucker. **C,D:** Chino, Medium Weight Stretch Denim. **Lining:** Cotton Twill. **Interfacing:** Fusible Interfacing. Unsuitable for obvious diagonals. \*With Nap. \*\*Without Nap.

Combinations: **MUU**(34-36-38-40), **MXX**(40-42-44-46)

Sizes	34	36	38	40	42	44	46	
<b>Shirt A</b>	45"* 60"*	2 1 <sup>3</sup> / <sub>4</sub>	2 1 <sup>3</sup> / <sub>4</sub>	2 1 <sup>3</sup> / <sub>4</sub>	2 1 <sup>3</sup> / <sub>4</sub>	2 <sup>1</sup> / <sub>8</sub> 1 <sup>3</sup> / <sub>4</sub>	2 <sup>1</sup> / <sub>8</sub> 1 <sup>3</sup> / <sub>4</sub>	2 <sup>1</sup> / <sub>8</sub> 1 <sup>3</sup> / <sub>4</sub>
<b>Interfacing A</b> - 20" - <sup>3</sup> / <sub>4</sub> yd.								
<b>Shirt B</b>	45"* 60"*	2 <sup>1</sup> / <sub>4</sub> 1 <sup>3</sup> / <sub>4</sub>	2 <sup>1</sup> / <sub>4</sub> 1 <sup>3</sup> / <sub>4</sub>	2 <sup>3</sup> / <sub>8</sub> 1 <sup>3</sup> / <sub>4</sub>	2 <sup>3</sup> / <sub>8</sub> 2 <sup>1</sup> / <sub>8</sub>	2 <sup>1</sup> / <sub>2</sub> 2 <sup>1</sup> / <sub>4</sub>	2 <sup>5</sup> / <sub>8</sub> 2 <sup>1</sup> / <sub>4</sub>	2 <sup>3</sup> / <sub>4</sub> 2 <sup>1</sup> / <sub>4</sub>
<b>Interfacing B</b> - 20" - <sup>7</sup> / <sub>8</sub> yd.								
<b>Shorts C</b>	45"* 60"*	1 <sup>5</sup> / <sub>8</sub> 1 <sup>1</sup> / <sub>8</sub>	1 <sup>5</sup> / <sub>8</sub> 1 <sup>1</sup> / <sub>8</sub>	1 <sup>3</sup> / <sub>4</sub> 1 <sup>1</sup> / <sub>8</sub>	1 <sup>3</sup> / <sub>4</sub> 1 <sup>1</sup> / <sub>4</sub>	1 <sup>7</sup> / <sub>8</sub> 1 <sup>3</sup> / <sub>8</sub>	1 <sup>7</sup> / <sub>8</sub> 1 <sup>3</sup> / <sub>8</sub>	2 1 <sup>1</sup> / <sub>2</sub>
<b>Lining C,D</b> - 45"*/** - <sup>1</sup> / <sub>2</sub> yd. <b>Interfacing C,D</b> - 20" - <sup>7</sup> / <sub>8</sub> yd.								
<b>Pants D</b>	45"* 60"*	2 <sup>3</sup> / <sub>8</sub> 1 <sup>3</sup> / <sub>4</sub>	2 <sup>3</sup> / <sub>8</sub> 1 <sup>3</sup> / <sub>4</sub>	2 <sup>1</sup> / <sub>2</sub> 1 <sup>3</sup> / <sub>4</sub>	2 <sup>5</sup> / <sub>8</sub> 1 <sup>3</sup> / <sub>4</sub>	2 <sup>5</sup> / <sub>8</sub> 1 <sup>3</sup> / <sub>4</sub>	2 <sup>3</sup> / <sub>4</sub> 1 <sup>3</sup> / <sub>4</sub>	2 <sup>3</sup> / <sub>4</sub> 2

**NOTIONS:** **A:** Five <sup>1</sup>/<sub>2</sub>" (1.3cm) buttons, two <sup>1</sup>/<sub>4</sub>" (6mm) buttons. **B:** Seven <sup>1</sup>/<sub>2</sub>" (1.3cm) buttons, four <sup>1</sup>/<sub>4</sub>" (6mm) buttons. **C,D:** One <sup>5</sup>/<sub>8</sub>" (1.5cm) button, one 7" (18cm) zipper, heavy duty topstitch thread.

**NOTE:** Please refer to the English guide for **Finished Garment Measurements.**

**CHEMISES, SHORT ET PANTALON (HOMMES):** Chemise popover semi-ajustée avec patte de fermeture, col et pied de col, poches à rabat sur le devant, empiècement, manches montées, ourlets piqués avec côtés fendus et surpiqûre. **Modèle A** à manches courtes avec ourlet piqué. **Le Jean à taille moyenne pour hommes** est ajusté, fuseau, au-dessous de la taille, avec braguette à fermeture à glissière, ceinture avec passants, empiècement dos, poches plaquées au dos, poches devant, poche à pièce et détail de surpiqûre. **TISSUS:** **A,B:** Shirting de coton, Popeline, Seersucker. **C,D:** Chino, Denim extensible de poids moyen. **Doublure:** Twill de coton. **Entoilage:** Thermocollant léger. Grandes diagonales ne conviennent pas. \*Avec Sens. \*\*Sans Sens.

Séries: **MUU**(34-36-38-40), **MXX**(40-42-44-46)

Tailles	34	36	38	40	42	44	46	
<b>Chemise A</b>	115cm* 150cm*	1.8 1.6	1.9 1.6	1.9 1.6	1.9 1.6	1.9 1.6	2.0 1.6	2.0 1.6
<b>Entoilage A</b> - 51cm - 0.7m.								
<b>Chemise B</b>	115cm* 150cm*	2.1 1.6	2.1 1.6	2.2 1.6	2.2 2.0	2.2 2.1	2.4 2.1	2.6 2.1
<b>Entoilage B</b> - 51cm - 0.8m.								
<b>Short C</b>	115cm* 150cm*	1.5 1.1	1.5 1.1	1.6 1.1	1.6 1.2	1.8 1.3	1.8 1.3	1.9 1.3
<b>Doublure C,D</b> - 115cm*/** - 0.4m. <b>Entoilage C,D</b> - 51cm - 0.8m.								
<b>Pantalon D</b>	115cm* 150cm*	2.2 1.6	2.2 1.6	2.3 1.6	2.4 1.6	2.4 1.6	2.4 1.6	2.6 1.9

**MERCERIE:** **A:** 5 boutons de 1.3cm, 2 boutons de 6mm. **B:** 7 boutons de 1.3cm, 4 boutons de 6mm. **C,D:** 1 bouton de 1.5cm, 1 fermeture à glissière de 18cm, fil résistant pour surpiquer.

**NOTE:** S'il vous plaît, reportez-vous au guide en français pour les **Mesures du Vêtement Fini.**