

V1893

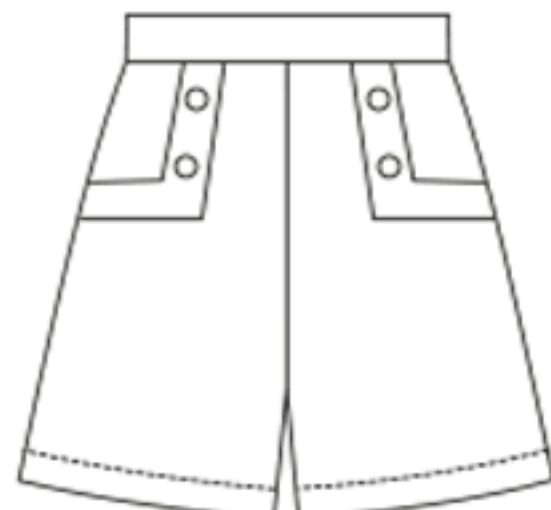
AVERAGE/MOINS FACILE



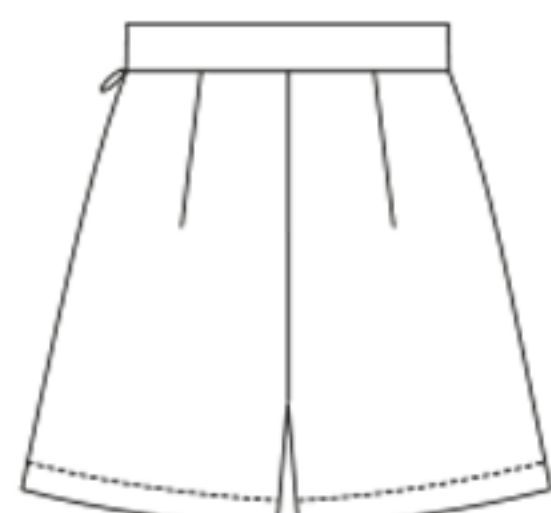
A



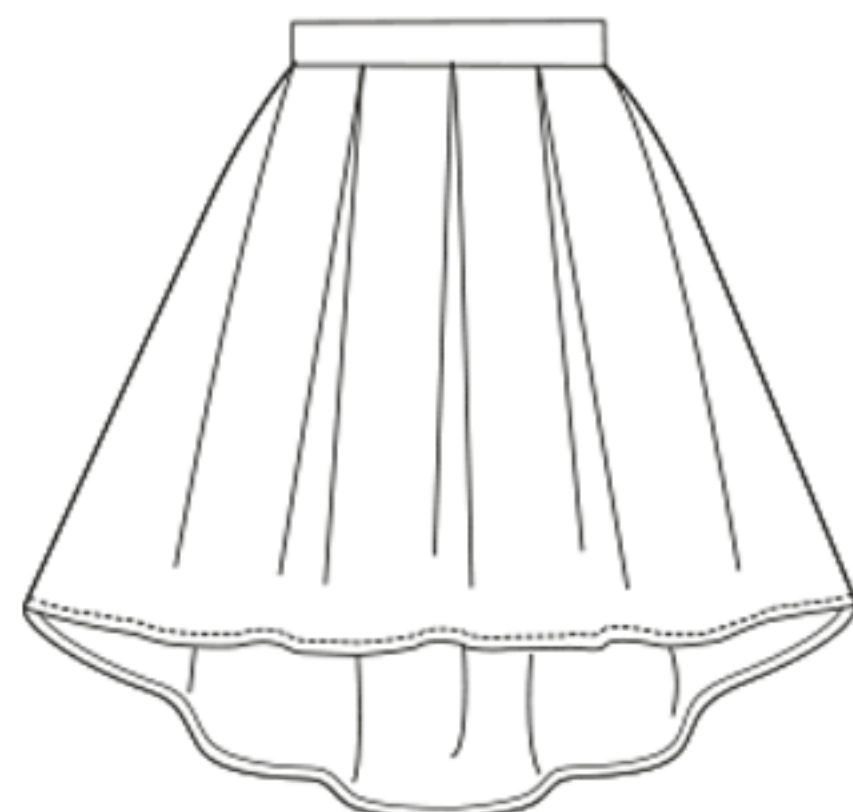
A



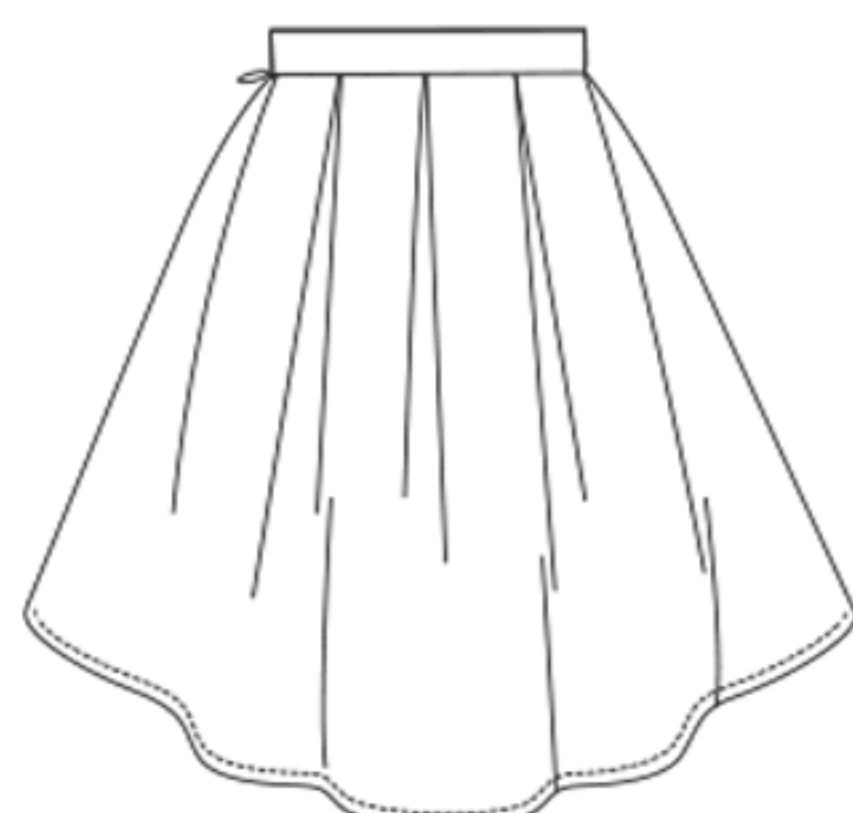
B



B



C



C

MISSES' TOP, SHORTS AND SKIRT: Close-fitting, lined bra top has cup seaming, contrast edge stitching and topstitching, separating zipper on the back. High rise, semi-fitted shorts have front pockets with reverse construction bands, button trim, back darts, stitched hems and topstitching. Skirt has pleats and high-low hem; wrong side shows. Shorts and skirt have side hook and eye and invisible zipper closing. Heavy duty topstitch thread recommended. **FABRICS:** Twill, Linen, Ankara Fabric, Sateen. **Lining:** Lining Fabric. **Interfacing:** Lightweight Fusible. Unsuitable for obvious diagonals. *With Nap. **Without Nap.

Combinations: **A5**(6-8-10-12-14), **E5**(14-16-18-20-22)

Sizes	6	8	10	12	14	16	18	20	22
Interfacing A,B,C - 20" - 1 ³ / ₈ yds.									
Bra Top A									
45 ^{**} / ^{**}	3/4	3/4	3/4	3/4	3/4	3/4	3/4	7/8	7/8
60 ^{**} / ^{**}	5/8	5/8	5/8	5/8	5/8	5/8	5/8	5/8	5/8
Lining									
45 ^{**} / ^{**}	1/2	1/2	1/2	1/2	1/2	1/2	5/8	5/8	5/8
Shorts B									
45 ^{**} / ^{**}	1 1/8	1 1/8	1 1/8	1 1/8	1 1/2	1 1/2	1 1/2	1 1/2	1 1/2
60 ^{**} / ^{**}	1	1	1 1/8	1 1/8	1 1/8	1 1/8	1 1/4	1 1/4	1 3/8
Lining (Pocket) - 45 ^{**} / ^{**} - 1/2 yd.									
Skirt C									
45 ^{**} / ^{**}	2 3/8	2 3/8	2 1/2	2 1/2	2 1/2	2 5/8	2 5/8	2 3/4	2 3/4
60 ^{**} / ^{**}	1 1/4	1 1/4	1 1/4	1 3/8	1 3/8	1 3/8	1 3/8	1 1/2	1 1/2

NOTIONS: A,B,C: Heavy duty topstitch thread. **Also for A:** One 4" (10cm) Separating Zipper (Cut to Fit). **Also for B:** Four 3/4" (2cm) Buttons. **Also for B,C:** One 7" (18cm) Invisible Zipper, Skirt Hook and Eye Closure.

NOTE: Please refer to the English guide for **Finished Garment Measurements.**

HAUT, SHORT ET JUPE (J. FEMMES): Soutien-gorge moulant, doublé à découpe de bonnet, piqure sur le bord et surpiqure contrastantes, fermeture à glissière séparable sur le dos. Short haut, semi-ajusté avec poches à bandes faites de façon inversée sur le devant, galon à boutons, pinces sur le dos, ourlets piqués et surpiqure. Jupe plissée à ourlet court devant, long derrière; envers visible. Short et jupe à agrafes sur le côté et fermeture à glissière invisible. Fil de surpiqure résistant conseillé. **TISSUS:** Twill, Toile de lin, Ankara, Satin. **Doublure:** Tissu à doublure. **Entoilage:** Thermocollant léger. Grandes diagonales ne conviennent pas. *Avec Sens. **Sans Sens.

Séries: **A5**(6-8-10-12-14), **E5**(14-16-18-20-22)

Tailles	6	8	10	12	14	16	18	20	22
Entoilage A,B,C - 51cm - 1.3m.									
Soutien-gorge A									
115cm ^{*/**}	0.7	0.7	0.7	0.7	0.7	0.7	0.7	0.7	0.7
150cm ^{*/**}	0.5	0.5	0.6	0.6	0.6	0.6	0.6	0.6	0.6
Doublure									
115cm ^{**}	0.5	0.5	0.5	0.5	0.5	0.5	0.6	0.6	0.6
Short B									
115cm ^{*/**}	1.1	1.1	1.1	1.1	1.4	1.4	1.4	1.4	1.4
150cm ^{*/**}	1.0	1.0	1.0	1.1	1.1	1.1	1.1	1.2	1.2
Doublure (Poche) - 115cm ^{**} - 0.5m.									
Jupe C									
115cm ^{*/**}	2.2	2.2	2.2	2.3	2.3	2.4	2.4	2.6	2.6
150cm ^{*/**}	1.2	1.2	1.2	1.2	1.3	1.3	1.3	1.3	1.4

MERCERIE: A,B,C: Fil de surpiqure résistant. **Aussi pour A:** 1 fermeture à glissière séparable de 10cm (coupée pour ajuster). **Aussi pour B:** 4 boutons de 2cm. **Aussi pour B,C:** 1 fermeture à glissière invisible de 18cm, agrafe pour jupe.

NOTE: S'il vous plaît, reportez-vous au guide en français pour les **Mesures du Vêtement Fini.**

