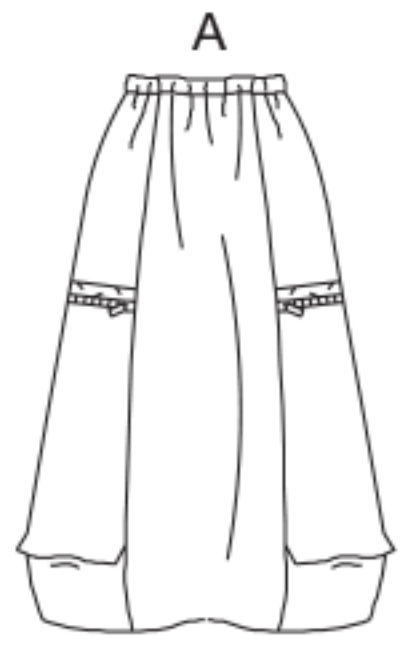


# V1731

EASY/FACILE

**MISSES' SKIRT AND PANTS:** Very loose-fitting through hipline skirt with elasticized waist casing, back zipper closing, side front deep pockets with zipper closing, above ankle length. Pull-up pants, above ankle length, have side front pockets and topstitch trim. **FABRICS:** Skirt A: Stretch Woven, Double Knits, Silk Dupioni. Pants B,C: Linen, Stretch Denim, Silk Jacquard. Unsuitable for obvious diagonals. Allow extra fabric to match plaids or stripes. Use nap yardages/layouts for pile, shaded or one-way design fabrics. \*With Nap. \*\*Without Nap. **NOTE:** Skirt A is shown in lengthwise stripes. Depending on stripe variations, extra fabric may be needed to achieve desired look.



Combinations: AA(6-8-10-12), EE(14-16-18-20)

Sizes		6	8	10	12	14	16	18	20
Skirt A	45"	2 <sup>3</sup> / <sub>4</sub>	2 <sup>3</sup> / <sub>4</sub>	2 <sup>3</sup> / <sub>4</sub>	2 <sup>3</sup> / <sub>4</sub>	2 <sup>3</sup> / <sub>4</sub>	2 <sup>3</sup> / <sub>4</sub>	2 <sup>3</sup> / <sub>4</sub>	2 <sup>3</sup> / <sub>4</sub>
	60"	1 <sup>7</sup> / <sub>8</sub>	2 <sup>1</sup> / <sub>8</sub>	2 <sup>1</sup> / <sub>8</sub>	2 <sup>1</sup> / <sub>8</sub>	2 <sup>1</sup> / <sub>8</sub>	2 <sup>1</sup> / <sub>8</sub>	2 <sup>1</sup> / <sub>8</sub>	2 <sup>1</sup> / <sub>8</sub>
Pants B	45"/**	2 <sup>3</sup> / <sub>8</sub>	2 <sup>3</sup> / <sub>8</sub>	2 <sup>3</sup> / <sub>8</sub>	2 <sup>3</sup> / <sub>8</sub>	2 <sup>3</sup> / <sub>8</sub>	2 <sup>5</sup> / <sub>8</sub>	2 <sup>5</sup> / <sub>8</sub>	2 <sup>5</sup> / <sub>8</sub>
	60"/**	1 <sup>7</sup> / <sub>8</sub>	1 <sup>7</sup> / <sub>8</sub>	2 <sup>1</sup> / <sub>8</sub>	2 <sup>1</sup> / <sub>8</sub>	2 <sup>1</sup> / <sub>8</sub>	2 <sup>1</sup> / <sub>8</sub>	2 <sup>1</sup> / <sub>8</sub>	2 <sup>1</sup> / <sub>8</sub>
Pants C	45"/**	2 <sup>3</sup> / <sub>8</sub>	2 <sup>3</sup> / <sub>8</sub>	2 <sup>1</sup> / <sub>2</sub>	2 <sup>1</sup> / <sub>2</sub>	2 <sup>1</sup> / <sub>2</sub>	2 <sup>3</sup> / <sub>4</sub>	2 <sup>3</sup> / <sub>4</sub>	2 <sup>3</sup> / <sub>4</sub>
	60"/**	2	2	2 <sup>1</sup> / <sub>8</sub>	2 <sup>1</sup> / <sub>8</sub>	2 <sup>3</sup> / <sub>8</sub>	2 <sup>3</sup> / <sub>8</sub>	2 <sup>3</sup> / <sub>8</sub>	2 <sup>3</sup> / <sub>8</sub>

Fusible Interfacing B,C									
18, 20"		1/4	1/4	1/4	1/4	5/8	5/8	5/8	5/8

**NOTIONS:** Skirt A: Three 7" (18cm) Zippers, One Hook and Eye, 1<sup>1</sup>/<sub>4</sub> yds. (1.2m) of 3/4" (2cm) Elastic. Pants B,C: 3/4 yd. (0.7m) of 3/4" (2cm) Elastic.

### FINISHED GARMENT MEASUREMENTS

Skirt A Width (Approx.)	50	51	52	53 <sup>1</sup> / <sub>2</sub>	55 <sup>1</sup> / <sub>2</sub>	57 <sup>1</sup> / <sub>2</sub>	59 <sup>1</sup> / <sub>2</sub>	61 <sup>1</sup> / <sub>2</sub>
Pants B Leg Width	19	19 <sup>1</sup> / <sub>2</sub>	20	20 <sup>1</sup> / <sub>2</sub>	21	21 <sup>1</sup> / <sub>2</sub>	22	22 <sup>1</sup> / <sub>2</sub>
Pants C Leg Width	17	17 <sup>1</sup> / <sub>2</sub>	18	18 <sup>1</sup> / <sub>2</sub>	19	19 <sup>1</sup> / <sub>2</sub>	20	20 <sup>1</sup> / <sub>2</sub>
Back length from waist								
Skirt A (Approx.)	34 <sup>3</sup> / <sub>4</sub>	34 <sup>3</sup> / <sub>4</sub>	34 <sup>3</sup> / <sub>4</sub>	34 <sup>3</sup> / <sub>4</sub>	34 <sup>3</sup> / <sub>4</sub>	34 <sup>3</sup> / <sub>4</sub>	34 <sup>3</sup> / <sub>4</sub>	34 <sup>3</sup> / <sub>4</sub>
Side length from waist								
Pants B	33 <sup>3</sup> / <sub>4</sub>	33 <sup>3</sup> / <sub>4</sub>	33 <sup>3</sup> / <sub>4</sub>	33 <sup>3</sup> / <sub>4</sub>	33 <sup>3</sup> / <sub>4</sub>	33 <sup>3</sup> / <sub>4</sub>	33 <sup>3</sup> / <sub>4</sub>	33 <sup>3</sup> / <sub>4</sub>
Pants C	37 <sup>3</sup> / <sub>4</sub>	37 <sup>3</sup> / <sub>4</sub>	37 <sup>3</sup> / <sub>4</sub>	37 <sup>3</sup> / <sub>4</sub>	37 <sup>3</sup> / <sub>4</sub>	37 <sup>3</sup> / <sub>4</sub>	37 <sup>3</sup> / <sub>4</sub>	37 <sup>3</sup> / <sub>4</sub>

**JUPE ET PANTALON (J. FEMME):** Jupe très ample aux hanches avec coulisse élastiquée à la taille, fermeture à glissière au dos, poches profondes au côté devant avec fermeture à glissière, longueur au-dessus de la cheville. Pantalon avec élastique à la taille, longueur à la cheville, avec poches au côté devant et garniture de surpiqûre. **TISSUS:** Jupe A: Texture Extensible, Tricots Doubles, Soie Dupioni. Pantalon B,C: Toile de Lin, Denim Extensible, Jacquard de Soie. Rayures/grandes diagonales/écossais ne conviennent pas. Compte non tenu des raccords de rayures/carreaux. \*Avec Sens. \*\*Sans Sens. **N.B.** On montre la Jupe A avec des rayures dans le sens de la longueur. Selon les variations des rayures, il peut être nécessaire du tissu additionnel pour atteindre l'allure désirée.

Séries: AA(6-8-10-12), EE(14-16-18-20)

Tailles		6	8	10	12	14	16	18	20
Jupe A	115cm*	2.6	2.6	2.6	2.6	2.6	2.6	2.6	2.6
	150cm*	1.8	2.0	2.0	2.0	2.0	2.0	2.0	2.0
Pantalon B	115cm*/**	2.2	2.2	2.2	2.2	2.2	2.4	2.4	2.4
	150cm*/**	1.8	1.8	2.0	2.0	2.0	2.0	2.0	2.0
Pantalon C	115cm*/**	2.2	2.2	2.3	2.3	2.3	2.6	2.6	2.6
	150cm*/**	1.9	1.9	2.0	2.0	2.2	2.2	2.2	2.2

Entoilage Thermocollant B,C									
46, 51cm		0.3	0.3	0.3	0.6	0.6	0.6	0.6	0.6

**MERCERIE:** Jupe A: 3 Glissières (18cm), 1 Agrafe, 1.2m d'Elastique (2cm). Pantalon B,C: 0.7m d'Elastique (2cm).

### MESURES DU VÊTEMENTS FINI

Jupe A Largeur (Environ)	127	130	132	136	141	146	151	156
Pantalon B Largeur de la Jambe	48	50	51	52	54	55	56	57
Pantalon C Largeur de la Jambe	43	45	46	47	48	50	51	52
Longueur- dos, taille à ourlet								
Jupe A (Environ)	88	88	88	88	88	88	88	88
Longueur- côté, taille à ourlet								
Pantalon B	86	86	86	86	86	86	86	86
Pantalon C	96	96	96	96	96	96	96	96

