

U.S. \$32.00 CAN. \$35.00 ● ORANGE X

V1622

AVERAGE/MOINS FACILE

UNISEX SHIRT: Fitted button-front shirt has stand-up collar and self-lined back yoke with forward shoulder seam. **A:** Seam and tuck detail, front yoke, short sleeve, shaped back hem. Wrong side of fabric shows on front edges. **B:** Long sleeve with tower placket and button cuff.

Combinations: **MUU**(34-36-38-40), **MXX**(40-42-44-46)

FABRICS: Charmeuse, Cotton Shirting, Chambray, Linen.

Unsuitable for obvious diagonals.

*With Nap. **Without Nap.

SIZES	34	36	38	40	42	44	46
A 45"/**	2	2 $\frac{1}{8}$	2 $\frac{1}{8}$	2 $\frac{1}{8}$	2 $\frac{3}{4}$	2 $\frac{3}{4}$	2 $\frac{7}{8}$
60"/**	1 $\frac{5}{8}$	1 $\frac{5}{8}$	1 $\frac{3}{4}$	1 $\frac{3}{4}$	1 $\frac{7}{8}$	1 $\frac{7}{8}$	1 $\frac{7}{8}$

FUSIBLE INTERFACING A - 18", 20" - $\frac{3}{4}$ yd.

B 45"/**	2 $\frac{1}{2}$	2 $\frac{5}{8}$	2 $\frac{5}{8}$	2 $\frac{5}{8}$	2 $\frac{3}{4}$	3	3
60"/**	2	2 $\frac{1}{8}$	2 $\frac{1}{4}$	2 $\frac{3}{8}$	2 $\frac{1}{2}$	2 $\frac{1}{2}$	2 $\frac{1}{2}$

FUSIBLE INTERFACING B - 18", 20" - 1 yd.

NOTIONS: **A:** Six $\frac{1}{2}$ " Buttons. **B:** Nine $\frac{1}{2}$ " Buttons.

FINISHED GARMENT MEASUREMENTS

Measurement at chestline

A	36 $\frac{1}{2}$	38 $\frac{1}{2}$	40 $\frac{1}{2}$	42 $\frac{1}{2}$	44 $\frac{1}{2}$	46 $\frac{1}{2}$	48 $\frac{1}{2}$
B	41 $\frac{1}{2}$	43 $\frac{1}{2}$	45 $\frac{1}{2}$	47 $\frac{1}{2}$	49 $\frac{1}{2}$	51 $\frac{1}{2}$	53 $\frac{1}{2}$

Width, lower edge

A	37 $\frac{1}{4}$	39 $\frac{1}{4}$	41 $\frac{1}{4}$	43 $\frac{1}{4}$	45 $\frac{1}{4}$	47 $\frac{1}{4}$	49 $\frac{1}{4}$
B	40 $\frac{3}{4}$	42 $\frac{3}{4}$	44 $\frac{3}{4}$	46 $\frac{3}{4}$	48 $\frac{3}{4}$	50 $\frac{3}{4}$	52 $\frac{3}{4}$

Back length from base of neck

A, B	27 $\frac{1}{4}$	27 $\frac{1}{2}$	27 $\frac{3}{4}$	28	28 $\frac{1}{4}$	28 $\frac{1}{2}$	28 $\frac{3}{4}$
------	------------------	------------------	------------------	----	------------------	------------------	------------------

CHEMISE (Unisexe): Chemise ajustée, boutonnée devant, à col droit et empiècement dos doublé du même tissu avec couture d'épaule en avant. **A:** Couture apparente et pli, empiècement devant, manche courte, ourlet en forme au dos. L'envers du tissu sera visible sur les bords du devant. **B:** Manche longue à patte de boutonage et poignet boutonné.

Séries: **MUU**(34-36-38-40), **MXX**(40-42-44-46)

TISSUS: Chameuse, Shirting de coton, Chambray, Toile de lin.

Grandes diagonales ne conviennent pas.

*Avec Sens. **Sans Sens.

TAILLES	34	36	38	40	42	44	46
A 115cm/**	1.9	2.0	2.0	2.0	2.6	2.6	2.7
150cm/**	1.5	1.5	1.6	1.6	1.8	1.8	1.8

ENTOILAGE THERMOCOLLANT A - 46, 51cm - 0.7m

B 115cm/**	2.3	2.4	2.4	2.4	2.6	2.8	2.8
150cm/**	1.9	2.0	2.1	2.2	2.3	2.3	2.3

ENTOILAGE THERMOCOLLANT B - 46, 51cm - 1.0m

MERCERIE: **A:** 6 Boutons de 13mm. **B:** 9 Boutons de 13mm.

MESURES DU VÊTEMENT FINI

Mesure à la poitrine

A	93	98	103	108	113	118	123
B	105	110	116	121	126	131	136

Largeur à l'ourlet

A	95	100	105	110	115	120	125
B	103	109	114	119	124	129	134

Longueur - dos, votre nuque à l'ourlet

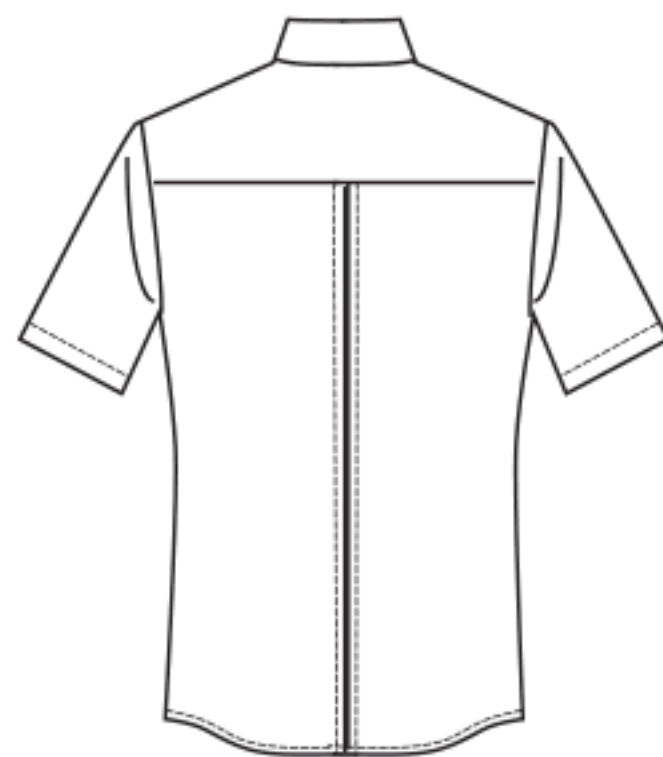
A, B	69	70	71	71	72	72	73
------	----	----	----	----	----	----	----



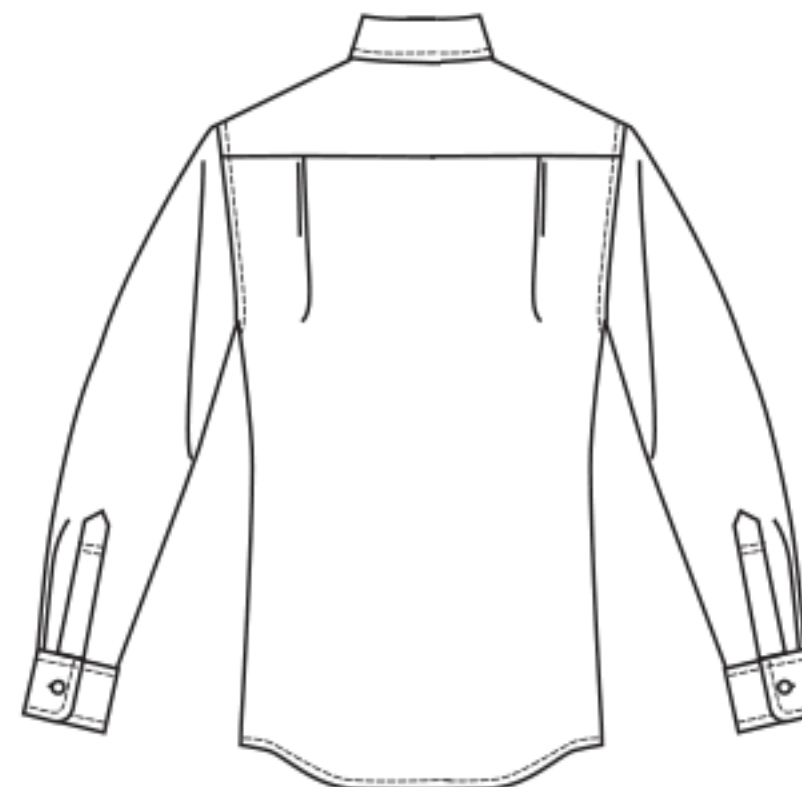
A



B



A



B



REGISTERED MODEL: THIS PATTERN IS FOR THE EXCLUSIVE USE OF PRIVATE CUSTOMERS. ANY COPYING OF THIS DESIGN FOR RESALE OF THE GARMENT IN ANY FORM, WITH OR WITHOUT THE NAME OF THE COUTURIER IS STRICTLY FORBIDDEN.

MARQUE DÉPOSÉE. EXCLUSIVITÉ RÉSERVÉE À L'USAGE DE LA CLIENTÈLE PRIVÉE. TOUTE REPRODUCTION POUR LA VENTE SOUS QUELQUE FORME QUE CE SOIT AVEC OU SANS LE NOM DU COUTURIER EST STRICTEMENT INTERDITE.