

U.S. \$30.00 CAN. \$35.00 ● ORANGE X

# V1503

## AVERAGE/MOINS FACILE

**MISSES' TOP:** Loose-fitting top has French seams and narrow hem. **A:** Pullover, bias neck facing, sleevebands, and back overlaps at shoulders, no shoulder seam. **B:** Neck and front bands, button, inseam pockets, back pleated into self-lined yoke with forward shoulder seams, no shoulder seams, shaped hemline, wrong side may show, sleeves with pleats, placket and button cuffs. Purchased bias tape finishes armholes **A, B** and waist seam **A**.

Combinations: **B5**(8-10-12-14-16), **F5**(16-18-20-22-24)

**FABRICS:** Crepe de Chine, Charmeuse, Linen Blends, Chambray. Unsuitable for obvious diagonals.

\*With Nap. \*\*Without Nap.

SIZES	8	10	12	14	16	18	20	22	24
<b>A</b> 45"/**	2 <sup>1</sup> / <sub>8</sub>	2 <sup>1</sup> / <sub>4</sub>	2 <sup>1</sup> / <sub>4</sub>	2 <sup>3</sup> / <sub>8</sub>	2 <sup>3</sup> / <sub>8</sub>	2 <sup>1</sup> / <sub>2</sub>	2 <sup>1</sup> / <sub>2</sub>	2 <sup>5</sup> / <sub>8</sub>	2 <sup>5</sup> / <sub>8</sub>
60"/**	1 <sup>3</sup> / <sub>8</sub>	1 <sup>3</sup> / <sub>8</sub>	1 <sup>1</sup> / <sub>2</sub>	1 <sup>1</sup> / <sub>2</sub>	1 <sup>3</sup> / <sub>4</sub>	1 <sup>3</sup> / <sub>4</sub>	1 <sup>3</sup> / <sub>4</sub>	1 <sup>7</sup> / <sub>8</sub>	1 <sup>7</sup> / <sub>8</sub>
<b>FUSIBLE INTERFACING A</b> - 18", 20" - <sup>3</sup> / <sub>4</sub> yd.									
<b>B</b> 45"/**	2 <sup>5</sup> / <sub>8</sub>	2 <sup>5</sup> / <sub>8</sub>	2 <sup>5</sup> / <sub>8</sub>	2 <sup>5</sup> / <sub>8</sub>	3 <sup>1</sup> / <sub>8</sub>	3 <sup>1</sup> / <sub>8</sub>	3 <sup>1</sup> / <sub>8</sub>	3 <sup>1</sup> / <sub>8</sub>	3 <sup>1</sup> / <sub>8</sub>
60"/**	2	2	2	2 <sup>1</sup> / <sub>8</sub>	2 <sup>3</sup> / <sub>8</sub>	2 <sup>3</sup> / <sub>8</sub>	2 <sup>3</sup> / <sub>8</sub>	2 <sup>3</sup> / <sub>8</sub>	2 <sup>3</sup> / <sub>8</sub>

**FUSIBLE INTERFACING B** - 18", 20" - 1 yd.

**NOTIONS:** **A, B:** <sup>1</sup>/<sub>4</sub>" Double Fold Bias Tape: 3<sup>1</sup>/<sub>4</sub> yds. for **A**, 1<sup>1</sup>/<sub>2</sub> yds. for **B**. **B:** also Eleven <sup>1</sup>/<sub>2</sub>" Buttons.

### FINISHED GARMENT MEASUREMENTS

#### Width, lower edge

<b>A</b>	41 <sup>3</sup> / <sub>4</sub>	42 <sup>3</sup> / <sub>4</sub>	44 <sup>1</sup> / <sub>4</sub>	46 <sup>1</sup> / <sub>4</sub>	48 <sup>1</sup> / <sub>4</sub>	50 <sup>1</sup> / <sub>4</sub>	52 <sup>1</sup> / <sub>4</sub>	54 <sup>1</sup> / <sub>4</sub>	56 <sup>1</sup> / <sub>4</sub>
<b>B</b>	44	45	46 <sup>1</sup> / <sub>2</sub>	48 <sup>1</sup> / <sub>2</sub>	50 <sup>1</sup> / <sub>2</sub>	52 <sup>1</sup> / <sub>2</sub>	54 <sup>1</sup> / <sub>2</sub>	56 <sup>1</sup> / <sub>2</sub>	58 <sup>1</sup> / <sub>2</sub>

#### Back length from base of neck

<b>A</b>	24	24 <sup>1</sup> / <sub>4</sub>	24 <sup>1</sup> / <sub>2</sub>	24 <sup>3</sup> / <sub>4</sub>	25	25 <sup>1</sup> / <sub>4</sub>	25 <sup>1</sup> / <sub>2</sub>	25 <sup>3</sup> / <sub>4</sub>	26
<b>B</b>	26 <sup>3</sup> / <sub>4</sub>	27	27 <sup>1</sup> / <sub>4</sub>	27 <sup>1</sup> / <sub>2</sub>	27 <sup>3</sup> / <sub>4</sub>	28	28 <sup>1</sup> / <sub>4</sub>	28 <sup>1</sup> / <sub>2</sub>	28 <sup>3</sup> / <sub>4</sub>

**HAUT (J. femme):** Haut ample, à coutures anglaises et ourlet étroit. **A:** À passer par la tête, parementure d'encolure en biais, bandes de manche, et dos superposé aux épaules, sans couture d'épaule. **B:** Bande devant et d'encolure, bouton, poches dans la couture, dos plissé dans l'empiècement doublé du même tissu à coutures d'épaule en avant, sans coutures d'épaule, ligne d'ourlet de forme, l'envers peut être visible, manches à plis, patte de fermeture et poignets boutonnés. Ruban de biais acheté pour la finition des entourures **A, B** et couture de taille **A**.

Séries: **B5**(8-10-12-14-16), **F5**(16-18-20-22-24)

**TISSUS:** Crêpe de Chine, Charmeuse, Toile de lin mélangé, Chambray.

Grandes diagonales ne conviennent pas.

\*Avec Sens. \*\*Sans Sens.

TAILLES	8	10	12	14	16	18	20	22	24
<b>A</b> 115cm*/**	2.0	2.1	2.1	2.2	2.2	2.3	2.3	2.4	2.4
150cm*/**	1.3	1.3	1.4	1.4	1.6	1.6	1.6	1.8	1.8
<b>ENTOILAGE THERMOCOLLANT A</b> - 46, 51cm - 0.7m									
<b>B</b> 115cm*/**	2.4	2.4	2.4	2.4	2.9	2.9	2.9	2.9	2.9
150cm*/**	1.9	1.9	1.9	2.0	2.2	2.2	2.2	2.2	2.2

**ENTOILAGE THERMOCOLLANT B** - 46, 51cm - 1.0m

**MERCERIE:** **A, B:** Ruban de biais double de 6mm: 3.0m pour **A**, 1.4m pour **B**. **B:** en plus 11 Boutons de 1.3cm.

### MESURES DU VÊTEMENT FINI

#### Largeur à l'ourlet

<b>A</b>	106	109	112	117	123	128	133	138	143
<b>B</b>	112	115	118	123	128	133	138	143	149

#### Longueur - dos, votre nuque à l'ourlet

<b>A</b>	61	62	62	63	64	64	65	66	66
<b>B</b>	68	69	69	70	71	71	72	72	73



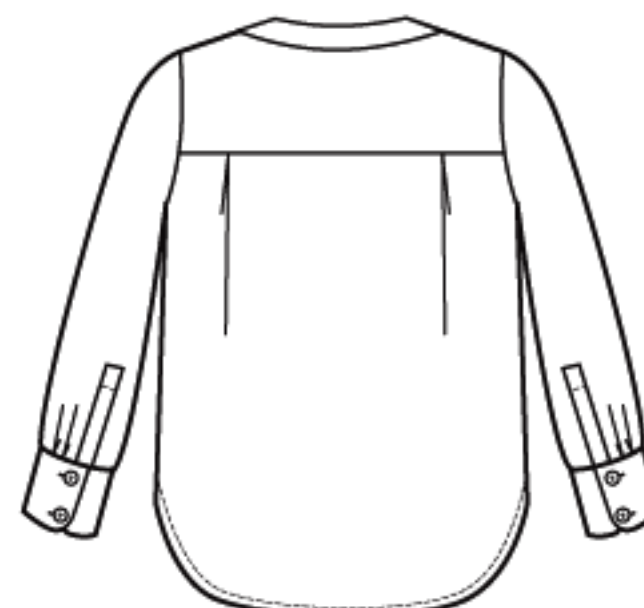
**A**



**B**



**A**



**B**



REGISTERED MODEL: THIS PATTERN IS FOR THE EXCLUSIVE USE OF PRIVATE CUSTOMERS. ANY COPYING OF THIS DESIGN FOR RESALE OF THE GARMENT IN ANY FORM, WITH OR WITHOUT THE NAME OF THE COUTURIER IS STRICTLY FORBIDDEN.

MARQUE DÉPOSÉE. EXCLUSIVITÉ RÉSERVÉE À L'USAGE DE LA CLIENTÈLE PRIVÉE. TOUTE REPRODUCTION POUR LA VENTE SOUS QUELQUE FORME QUE CE SOIT AVEC OU SANS LE NOM DU COUTURIER EST STRICTEMENT INTERDITE.