

U.S. \$32.00 CAN. \$35.00 ● ORANGE X

V1482

AVERAGE/MOINS FACILE

MISSES' DRESS: Very loose-fitting, tapered, pullover dress has bias neck facing and loop, front seam with left side pocket, sleeves, cuffs, stitched hem, back neck slit, and button/loop closing. **NOTE:** No provisions provided for above waist adjustment.

Combinations: XY(S-M-L)

All Sizes in One Envelope.

FABRICS: Crepe de Chine, Silk Jersey, Rayon Blends, Satin Back Crepe.

Unsuitable for obvious diagonals.

*With Nap. **Without Nap.

SIZES	S	M	L
	8-10	12-14	16-18

DRESS

45"/**	3	3 1/8	3 1/4
60"/**	2 1/2	2 1/2	2 5/8

FUSIBLE INTERFACING - 18", 20" - 5/8 yd.

NOTIONS: One 3/8" Half-ball Button.

FINISHED GARMENT MEASUREMENTS

Width, lower edge

Dress	40	43 1/2	47 1/2
-------	----	--------	--------

Back length from base of neck

Dress	37	37 1/2	38
-------	----	--------	----

ROBE (J. femme): Robe très ample, fourreau, à passer par la tête, à boucle et parementure d'encolure en biais, couture devant avec poche côté gauche, manches, poignets, ourlet piqué, encolure fendue dos, et fermeture à bouton/boucle. **N.B.** Pas des dispositions pour l'ajustement au-dessus de la taille.

Séries: XY(P-M-G)

Toutes les tailles sont dans la même pochette.

TISSUS: Crêpe de Chine, Jersey de soie, Rayonne mélangée, Crêpe satin.

Grandes diagonales ne conviennent pas.

*Avec Sens. **Sans Sens.

TAILLES	P	M	G
	8-10	12-14	16-18

ROBE

115cm/**	2.8	2.9	3.0
150cm/**	2.3	2.3	2.4

ENTOILAGE THERMOCOLLANT - 46, 51cm - 0.6m

MERCERIE: 1 Bouton demi-boule de 9mm.

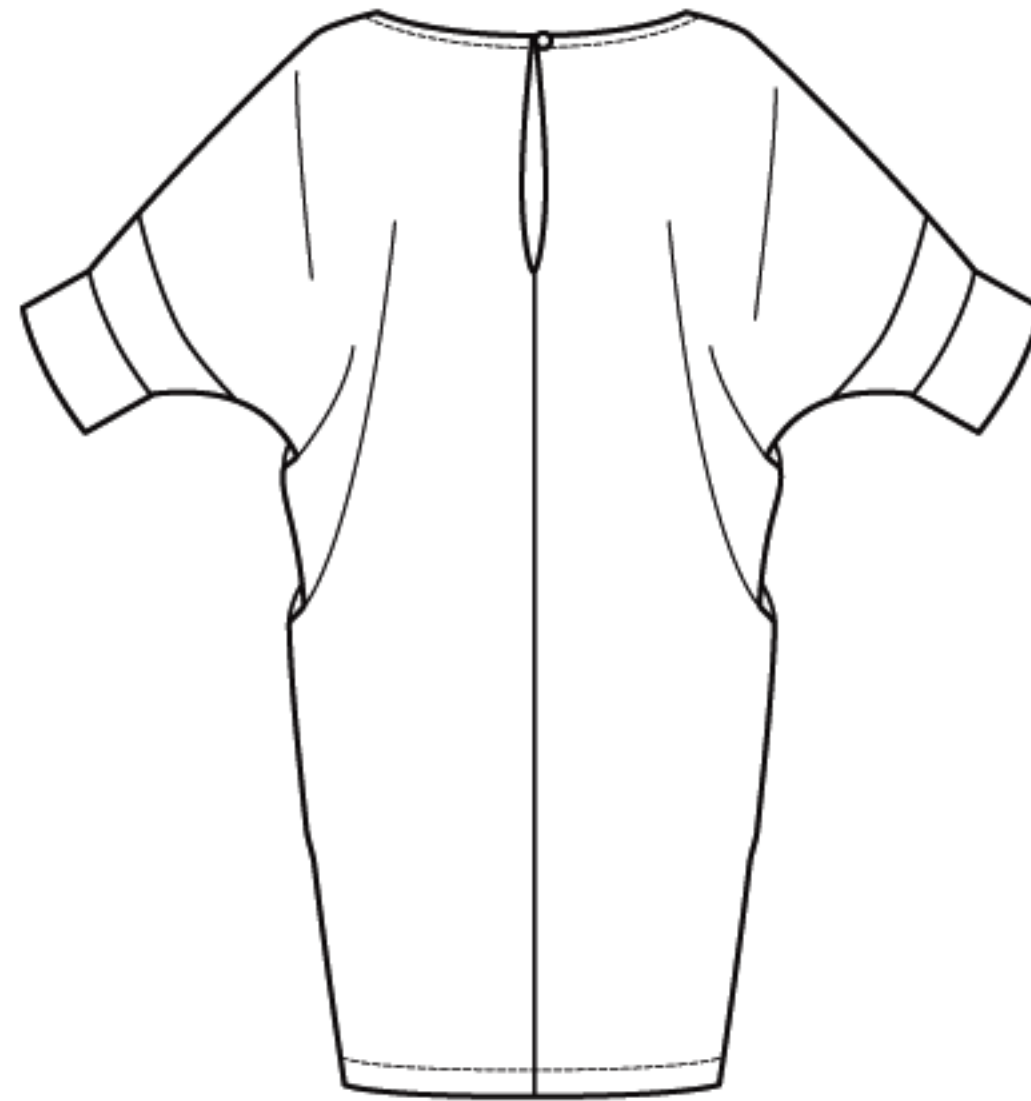
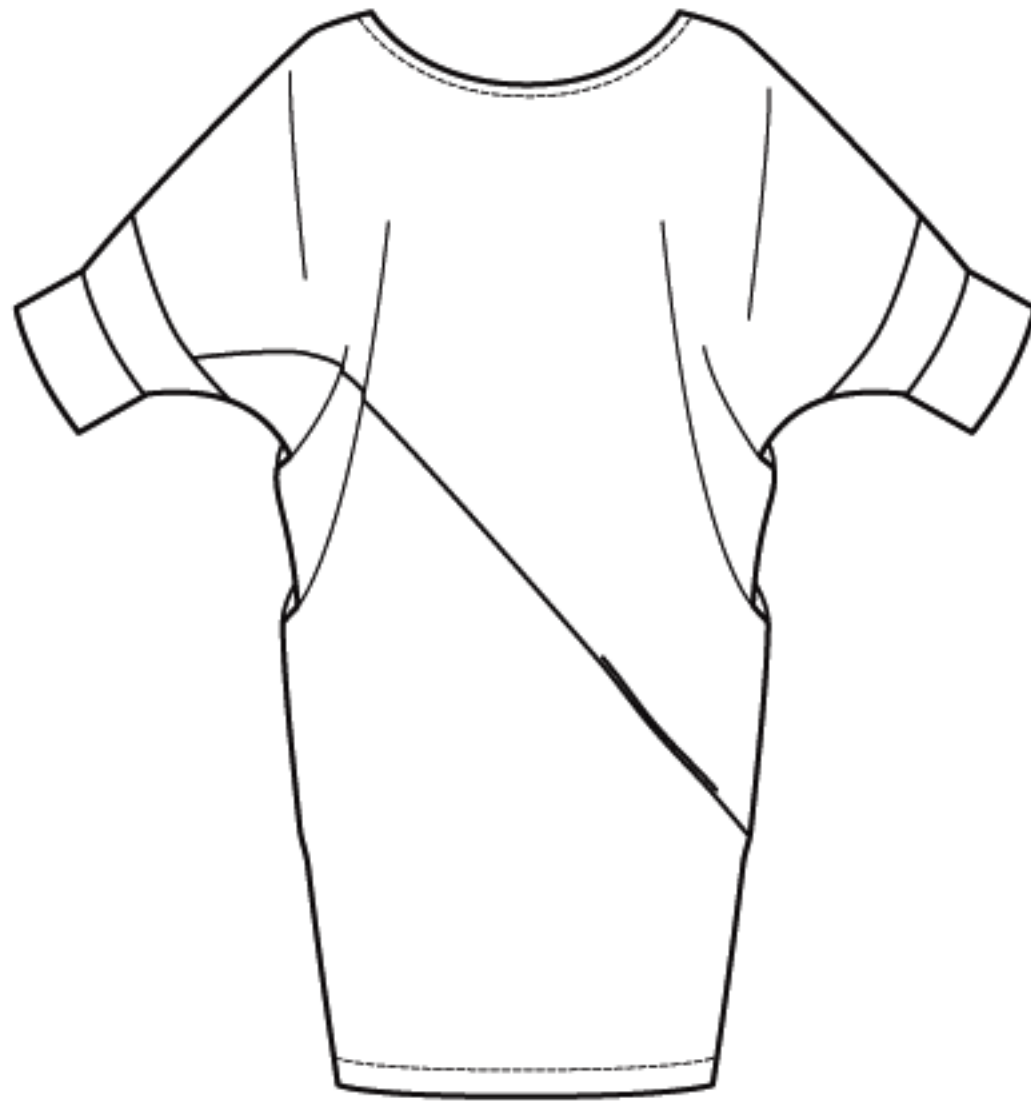
MESURES DU VÊTEMENT FINI

Largeur à l'ourlet

Robe	102	110	121
------	-----	-----	-----

Longueur - dos, votre nuque à l'ourlet

Robe	94	95	97
------	----	----	----



REGISTERED MODEL: THIS PATTERN IS FOR THE EXCLUSIVE USE OF PRIVATE CUSTOMERS. ANY COPYING OF THIS DESIGN FOR RESALE OF THE GARMENT IN ANY FORM, WITH OR WITHOUT THE NAME OF THE COUTURIER IS STRICTLY FORBIDDEN.

MARQUE DEPOSEE. EXCLUSIVITE RESERVEE A L'USAGE DE LA CLIENTELE PRIVEE. TOUTE REPRODUCTION POUR LA VENTE SOUS QUELQUE FORME QUE CE SOIT AVEC OU SANS LE NOM DU COUTURIER EST STRICTEMENT INTERDITE.