

U.S. \$32.00 CAN. \$35.00 ● ORANGE X

V1466

AVERAGE/MOINS FACILE

MISSES' JACKET AND SKIRT: Semi-fitted, unlined jacket has collar, shoulder pads, welt pockets, side panels, back vent, two-piece sleeves, shaped front hemline, continuous bias binding finishing seams and hemline, and snap tab/front closing. Fitted and flared skirt has self-lined yokes, front extending to side back seam, no side seam, and raw edge finish.

VESTE ET JUPE (J. femme): Veste semi-ajustée, non doublée, à col, épaulettes, poches passepoilées, panneaux latéraux, dos fendu, manches en deux parties, ligne d'ourlet en forme devant, bordure de biais continu pour la finition des coutures et de la ligne d'ourlet, et fermeture à bouton-pression patte/devant. Jupe ajustée et évasée, à empiècements doublés du même tissu, devant formant la couture côté dos, sans couture latérale, et bord non fini pour la finition.

Combinations: **A5**(6-8-10-12-14), **E5**(14-16-18-20-22)

Séries: **A5**(6-8-10-12-14), **E5**(14-16-18-20-22)

FABRICS: **A:** Melton, Tweed, Boiled Wool. **B:** Two-way Stretch Knits: Rayon Spandex, Cotton Spandex.

TISSUS: **A:** Melton, Tweed, Laine bouillie. **B:** Mailles à élasticité dans les deux sens: Rayonne Spandex, Coton Spandex.

Unsuitable for obvious diagonals.

Grandes diagonales ne conviennent pas.

*With Nap. **Without Nap.

*Avec Sens. **Sans Sens.

SIZES	6	8	10	12	14	16	18	20	22
A 45"/**	3¼	3¼	3¼	4	4	4	4	4	4
60"/**	2¾	2¾	2¾	2¾	2⅞	2⅞	2⅞	2⅞	3

TAILLES	6	8	10	12	14	16	18	20	22
A 115cm*/**	3.0	3.0	3.0	3.7	3.7	3.7	3.7	3.7	3.7
150cm*/**	2.6	2.6	2.6	2.6	2.7	2.7	2.7	2.7	2.8

SEW-IN INTERFACING A - 18", 20" - 3⅞ yds.

ENTOILAGE A COUDRE A - 46, 51cm - 2.9m

LINING A - 45" - 2 yds.

DOUBLURE A - 115cm - 1.9m

B 60"* 1⅝ 1⅝ 1⅝ 1⅝ 1⅝ 1¾ 1¾ 1¾ 1⅞

B 150cm* 1.5 1.5 1.5 1.5 1.5 1.6 1.6 1.6 1.8

NOTIONS: **A:** Five Snaps, One Pair ½" Shoulder Pads, Purchased Belt. **B:** 1¼ yds. of ¼" Elastic, 1 yd. of ½" Ribbon (Hangers).

MERERIE: **A:** 5 Boutons-pression, 1 Paire d'épaulettes de 1.3cm, Ceinture achetée. **B:** 1.2m d'élastique de 6mm, 1.0m de Ruban de 1.3cm (Ganses d'accrochage).

FINISHED GARMENT MEASUREMENTS

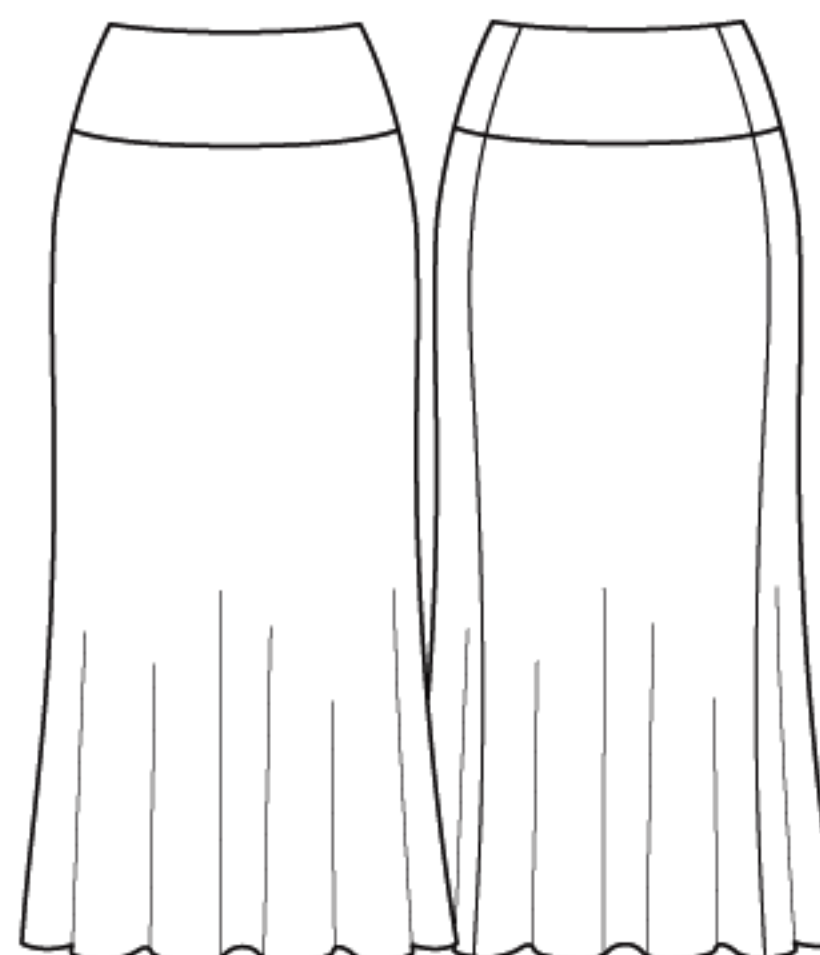
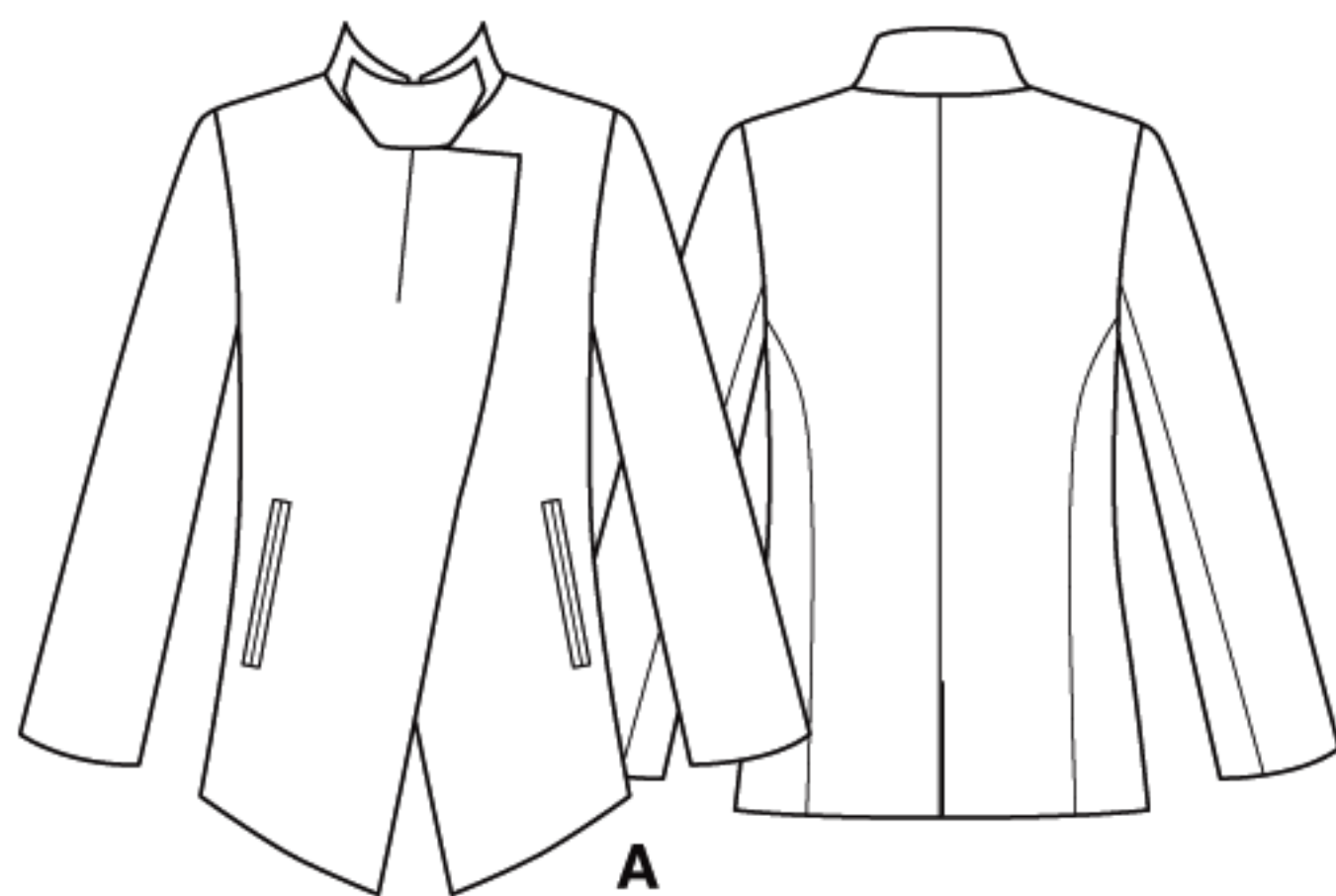
MESURES DU VÊTEMENT FINI

Back length from base of neck

Longueur - dos, votre nuque à l'ourlet

A 27 27¼ 27½ 27¾ 28 28¼ 28½ 28¾ 29

A 69 69 70 71 71 72 72 73 74



REGISTERED MODEL: THIS PATTERN IS FOR THE EXCLUSIVE USE OF PRIVATE CUSTOMERS. ANY COPYING OF THIS DESIGN FOR RESALE OF THE GARMENT IN ANY FORM, WITH OR WITHOUT THE NAME OF THE COUTURIER IS STRICTLY FORBIDDEN.

MARQUE DEPOSEE. EXCLUSIVITE RESERVEE A L'USAGE DE LA CLIENTELE PRIVEE. TOUTE REPRODUCTION POUR LA VENTE SOUS QUELQUE FORME QUE CE SOIT AVEC OU SANS LE NOM DU COUTURIER EST STRICTEMENT INTERDITE.