

U.S. \$30.00 CAN. \$33.00 ● ORANGE X

# V1387◆

## EASY/FACILE

**MISSES' TOP:** Top has self-lined yokes, front pleats, shaped hemline, and very narrow hem. **A:** Front longer than back and **B:** Back longer than front, wrong side shows. **A:** Mock wrap, pullover, fitted through bust, no shoulder seams, elasticized tie ends for casing, underarm inset, and armhole bands. **B:** Loose-fitting collar, front bands with snap closing, and long sleeves with pleats, placket, and snaps cuffs.

**HAUT (J. femme):** Haut avec des empiècements doublés du même tissu, plis devant, ligne d'ourlet avec forme et ourlet très étroit. **A:** Devant plus long que le dos et **B:** Dos plus long que le devant, l'envers visible. **A:** Faux-portefeuille, à passer par la tête, ajusté à la poitrine, sans coutures d'épaule, attaches élastiquées pour la coulisse, incrustation dessous de bras et bande aux entourures. **B:** Col ample, bandes devant avec fermeture à bouton-pression et manches longues à plis, patte de fermeture et poignets à bouton-pression.

Combinations: **A5**(6-8-10-12-14), **E5**(14-16-18-20-22)

**FABRICS:** Crepe de Chine, Broadcloth, Charmeuse.

Unsuitable for obvious diagonals.

\*With Nap. \*\*Without Nap.

SIZES	6	8	10	12	14	16	18	20	22
<b>A</b> 45"/**	1 <sup>5</sup> / <sub>8</sub>	1 <sup>5</sup> / <sub>8</sub>	1 <sup>5</sup> / <sub>8</sub>	1 <sup>3</sup> / <sub>4</sub>	2	2	2	2	2
60"/**	1 <sup>1</sup> / <sub>2</sub>	1 <sup>1</sup> / <sub>2</sub>	1 <sup>1</sup> / <sub>2</sub>	1 <sup>1</sup> / <sub>2</sub>	1 <sup>1</sup> / <sub>2</sub>	1 <sup>1</sup> / <sub>2</sub>	1 <sup>1</sup> / <sub>2</sub>	1 <sup>1</sup> / <sub>2</sub>	1 <sup>1</sup> / <sub>2</sub>
<b>B</b> 45"/**	2	2 <sup>1</sup> / <sub>8</sub>	2 <sup>1</sup> / <sub>8</sub>	2 <sup>1</sup> / <sub>8</sub>	2 <sup>1</sup> / <sub>4</sub>	2 <sup>1</sup> / <sub>2</sub>	2 <sup>1</sup> / <sub>2</sub>	2 <sup>5</sup> / <sub>8</sub>	2 <sup>3</sup> / <sub>4</sub>
60"/**	1 <sup>1</sup> / <sub>2</sub>	1 <sup>1</sup> / <sub>2</sub>	1 <sup>1</sup> / <sub>2</sub>	1 <sup>3</sup> / <sub>4</sub>	1 <sup>3</sup> / <sub>4</sub>	1 <sup>3</sup> / <sub>4</sub>	1 <sup>3</sup> / <sub>4</sub>	1 <sup>7</sup> / <sub>8</sub>	1 <sup>7</sup> / <sub>8</sub>

**SEW-IN INTERFACING B** - 18", 20" - <sup>3</sup>/<sub>4</sub> yd.

**NOTIONS:** **A:** 1 yd. of <sup>1</sup>/<sub>4</sub>" Elastic, Two <sup>3</sup>/<sub>16</sub>" W x <sup>3</sup>/<sub>8</sub>" L Metal Tips.

**B:** Nine Snaps.

### FINISHED GARMENT MEASUREMENTS

Back length from base of neck

A	24 <sup>1</sup> / <sub>2</sub>	24 <sup>3</sup> / <sub>4</sub>	25	25 <sup>1</sup> / <sub>4</sub>	25 <sup>1</sup> / <sub>2</sub>	25 <sup>3</sup> / <sub>4</sub>	26	26 <sup>1</sup> / <sub>4</sub>	26 <sup>1</sup> / <sub>2</sub>
B	27	27 <sup>1</sup> / <sub>4</sub>	27 <sup>1</sup> / <sub>2</sub>	27 <sup>3</sup> / <sub>4</sub>	28	28 <sup>1</sup> / <sub>4</sub>	28 <sup>1</sup> / <sub>2</sub>	28 <sup>3</sup> / <sub>4</sub>	29

Séries: **A5**(6-8-10-12-14), **E5**(14-16-18-20-22)

**TISSUS:** Crêpe de Chine, Toile, Charmeuse.

Grands diagonales ne conviennent pas.

\*Avec Sens. \*\*Sans Sens.

TAILLES	6	8	10	12	14	16	18	20	22
<b>A</b> 115cm*/**	1.5	1.5	1.5	1.6	1.9	1.9	1.9	1.9	1.9
150cm*/**	1.4	1.4	1.4	1.4	1.4	1.4	1.4	1.4	1.4
<b>B</b> 115cm*/**	1.9	2.0	2.0	2.0	2.1	2.3	2.3	2.4	2.6
150cm*/**	1.4	1.4	1.4	1.6	1.6	1.6	1.6	1.8	1.8

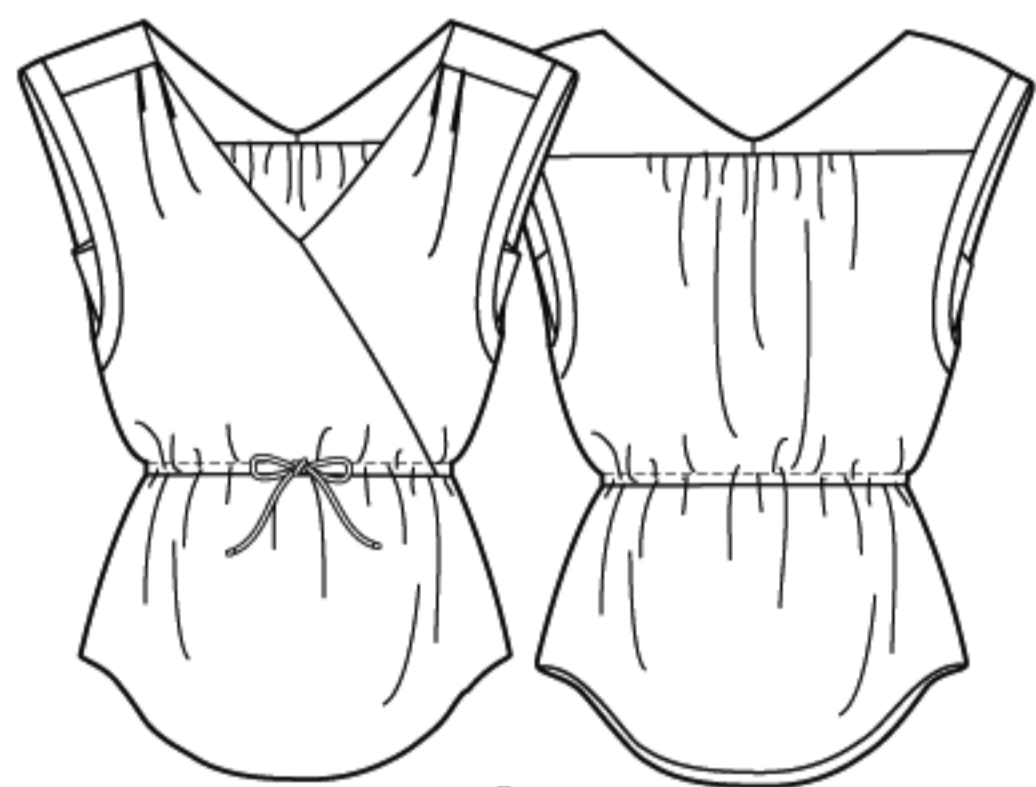
**ENTOILAGE À COUDRE B** - 46, 51cm - 0.7m

**MERCERIE:** **A:** 1.0m d'élastique de 6mm, 2 Embouts en métal de 5mm x 1cm. **B:** 9 Boutons-pression.

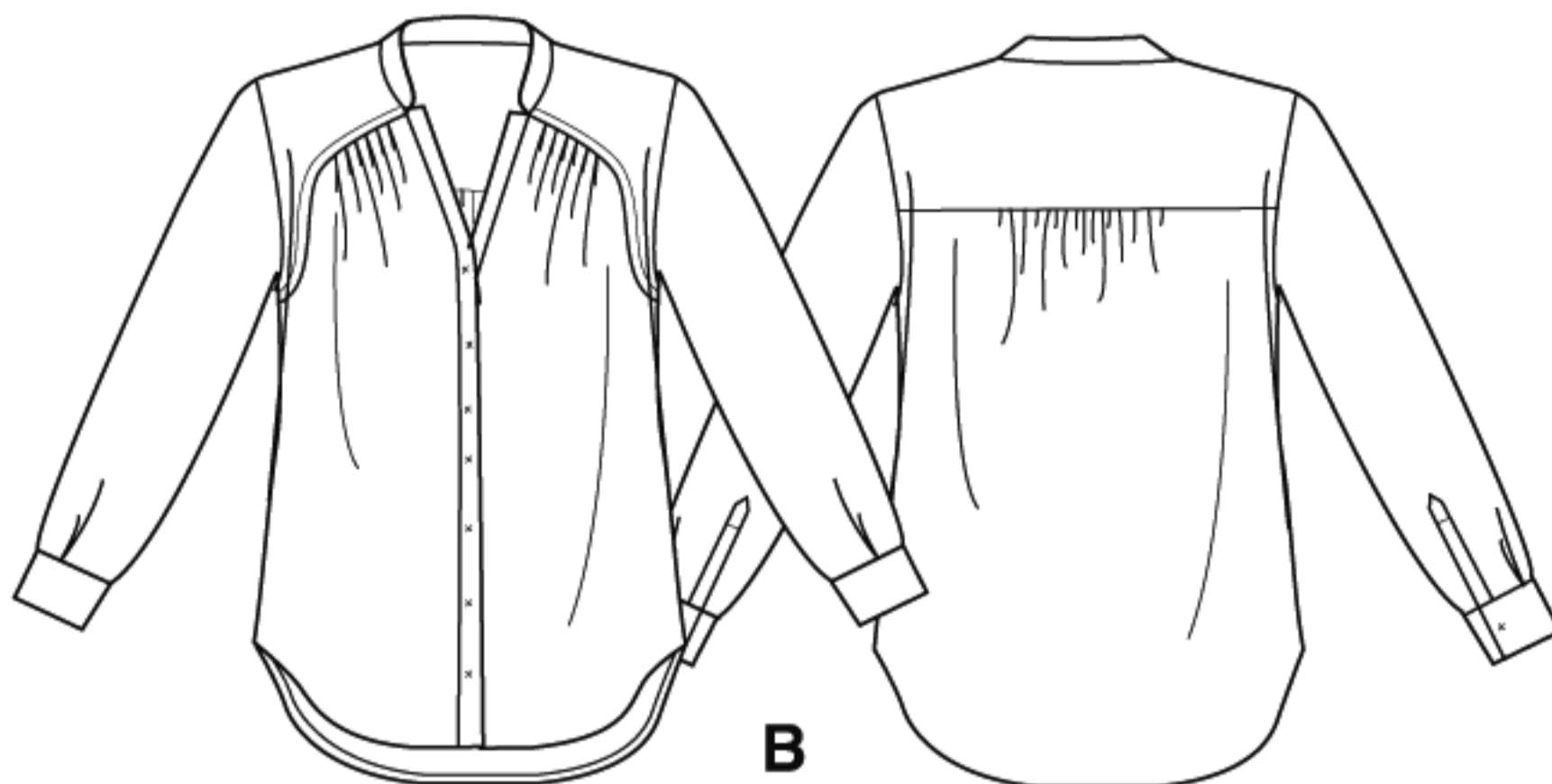
### MESURES DU VÊTEMENT FINI

Longueur - dos, votre nuque à l'ourlet

A	62	63	64	64	65	66	66	67	67
B	69	69	70	71	71	72	72	73	74



**A**



**B**



REGISTERED MODEL: THIS PATTERN IS FOR THE EXCLUSIVE USE OF PRIVATE CUSTOMERS. ANY COPYING OF THIS DESIGN FOR RESALE OF THE GARMENT IN ANY FORM, WITH OR WITHOUT THE NAME OF THE COUTURIER IS STRICTLY FORBIDDEN.

MARQUE DEPOSEE. EXCLUSIVITE RESERVEE A L'USAGE DE LA CLIENTELE PRIVEE. TOUTE REPRODUCTION POUR LA VENTE SOUS QUELQUE FORME QUE CE SOIT AVEC OU SANS LE NOM DU COUTURIER EST STRICTEMENT INTERDITE.