

U.S. \$30.00 CAN. \$33.00 ● ORANGE X

V1274

EASY/FACILE

MISSES' TOP: Very loose-fitting top has collar, low armholes, asymmetrical button closing and three-quarter length sleeves with button drape, narrow hem. **B:** Back-buttoned drape, front, back and sleeves extend into drapes.

Combinations: **Y**(XS-S-M), **ZZ**(L-XL-XXL)

SIZES	XS	S	M	L	XL	XXL
	4-6	8-10	12-14	16-18	20-22	24-26
A 60"/**	2	2 ¹ / ₈	2 ¹ / ₈	2 ¹ / ₄	2 ¹ / ₂	2 ⁵ / ₈
FUSIBLE INTERFACING A						
18", 20"	3/4	3/4	3/4	3/4	3/4	7/8
B 60"/**	2 ¹ / ₂	2 ⁵ / ₈	2 ³ / ₄	2 ⁷ / ₈	3 ¹ / ₈	3 ¹ / ₄
FUSIBLE INTERFACING B						
18", 20"	1	1	1	1	1 ¹ / ₈	1 ¹ / ₈

FABRICS: Shantung, Broaddoth, Taffeta, Linen.
Unsuitable for obvious diagonals.
*With Nap. **Without Nap.

NOTIONS:

A: Six 1/2" Buttons.
B: Nine 1/2" Buttons.

FINISHED GARMENT MEASUREMENTS: Printed on Pattern Tissue.

HAUT (J. femme): Très ample, avec col, entoumures de coupe basse, fermeture à bouton asymétrique et manches trois quarts avec drapé boutonné, ourlet étroit. **B:** Drapé boutonné au dos, devant, dos et manches formant les drapés.

Séries: **Y**(TP-P-M), **ZZ**(G-TG-TTG)

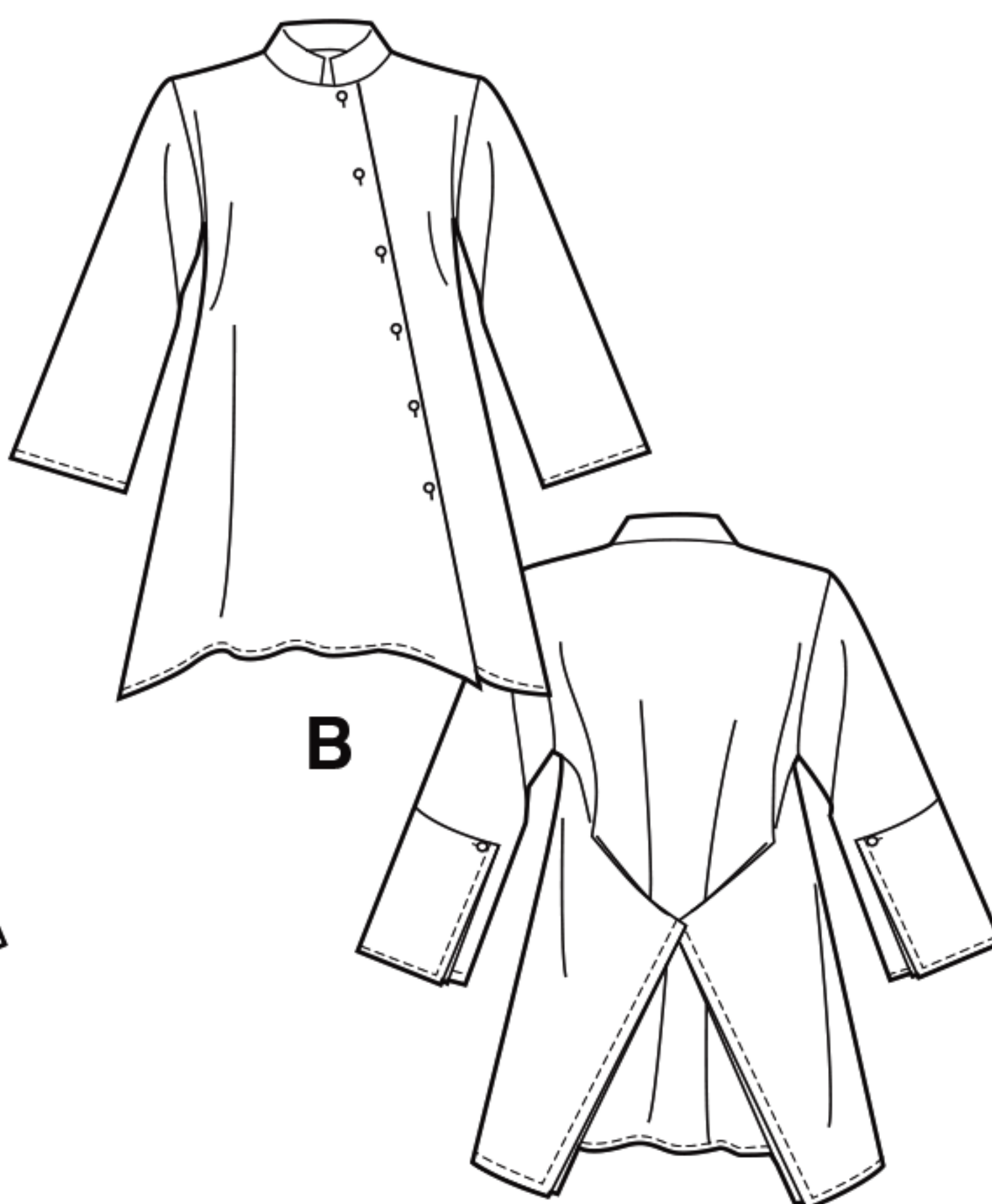
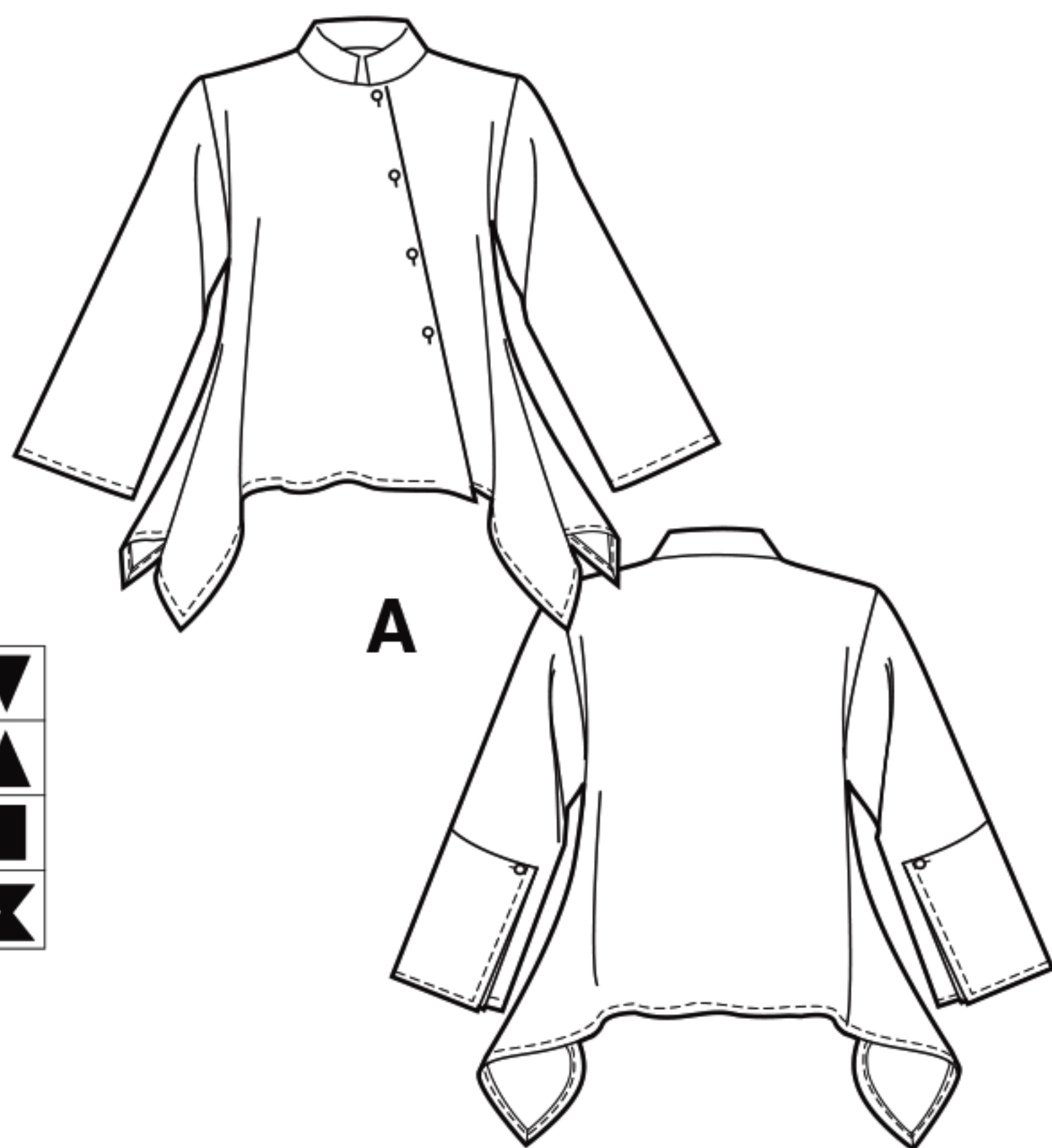
TAILLES	TP	P	M	G	TG	TTG
	4-6	8-10	12-14	16-18	20-22	24-26
A 150cm/**	1.9	2.0	2.0	2.1	2.3	2.4
ENTOILAGE THERMOCOLLANT A						
46, 51cm	0.7	0.7	0.7	0.7	0.7	0.8
B 150cm/**	2.3	2.4	2.6	2.7	2.9	3.0
ENTOILAGE THERMOCOLLANT B						
46, 51cm	1.0	1.0	1.0	1.0	1.1	1.1

TISSUS: Shantung de soie, Toile, Taffetas, Lin.
Grandes diagonales ne conviennent pas.
*Avec Sens. **Sans Sens.

MERCERIE:

A: 6 Boutons de 13mm.
B: 9 Boutons de 13mm.

MESURES DU VETEMENT FINI: Imprimées sur la Pièce de Patron.



REGISTERED MODEL: THIS PATTERN IS FOR THE EXCLUSIVE USE OF PRIVATE CUSTOMERS. ANY COPYING OF THIS DESIGN FOR RESALE OF THE GARMENT IN ANY FORM, WITH OR WITHOUT THE NAME OF THE COUTURIER IS STRICTLY FORBIDDEN.

MARQUE DEPOSEE. EXCLUSIVITE RESERVEE A L'USAGE DE LA CLIENTELE PRIVEE. TOUTE REPRODUCTION POUR LA VENTE SOUS QUELQUE FORME QUE CE SOIT AVEC OU SANS LE NOM DU COUTURIER EST STRICTEMENT INTERDITE.