

S8925

13 PIECES/PIEZAS

Medidas e Instrucciones de costura en Español en el Interior del Patrón.

MISSES' KNIT PANTS, SKIRT AND WRAP DRESS OR TOP

Fabrics: Sized for stretch knits only: Jersey, Stretch Velvet. C,D also in Double Knit, Ponte. See Pick-A-Knit® Rule. Suitable for Overlock/Serger. Extra fabric needed to match plaids, stripes or one-way design fabrics.

Notions: Thread. C,D: 1 3/4 yd. of 1 1/2" wide elastic.

BODY MEASUREMENTS

Bust	29 1/2	30 1/2-31 1/2	32 1/2-34	36-38	40-42	44-46	48	In
Waist	22	23-24	25-26 1/2	28-30	32-34	37-39	41 1/2	"
Hip-9" below waist								
	31 1/2	32 1/2-33 1/2	34 1/2-36	38-40	42-44	46-48	50	In
Back-neck to waist								
	15 1/4	15 1/2-15 3/4	16-16 1/4	16 1/2-16 3/4	17-17 1/4	17 1/2-17 3/4	17 3/4	In
Sizes	XXS	XS	S	M	L	XL	XXL	
	4	6-8	10-12	14-16	18-20	22-24	26	
Sizes-European	30	32-34	36-38	40-42	44-46	48-50	52	

A Dress	60***	2 1/2	2 1/2	2 1/2	3	3 1/2	3 3/4	3 3/4	Yd
---------	-------	-------	-------	-------	---	-------	-------	-------	----

A,B Interfacing- 3/4 yd. of 20" to 25" lightweight fusible, such as Pellon®

B Top	60***	1 1/2	2	2 1/2	2 1/2	2 1/2	2 1/2	2 1/2	Yd
-------	-------	-------	---	-------	-------	-------	-------	-------	----

C Skirt	60***	1 1/2	1 1/2	1 1/2	1 1/4	1 1/4	1 1/4	1 1/4	Yd
---------	-------	-------	-------	-------	-------	-------	-------	-------	----

D Pants	60***	1 1/2	1 1/2	1 1/2	1 1/2	2 1/4	2 1/4	2 3/4	Yd
---------	-------	-------	-------	-------	-------	-------	-------	-------	----

FINISHED GARMENT MEASUREMENTS

A,B Bust	35	37 1/2	40	44	48	52	56	In
C,D Hip	31	33 1/2	36	40	44	48	52	"

Finished back length from base of neck:

A	39	39 1/2	40	40 1/2	41	41 1/2	42	In
B	23	23 1/2	24	24 1/2	25	25 1/2	26	"

C Length	33	33	33	33	33	33	33	"
D Side Length								
	40	40 1/2	41	41 1/2	42	42 1/2	43	In

D Leg Width								
	14 1/2	15 1/2	16 1/2	17 1/2	18 1/2	19 1/2	20 1/2	In

*without nap **with nap ***with or without nap



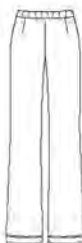
A



B



C



D

JEUNE FEMME: PANTALON, JUPE ET ROBE DRAPÉE OU HAUT EN JERSEY

Tissus: Pour les jerseys extensibles seulement: Jersey fin, Velours Extensible. C,D aussi en Jersey Double, Jersey Ponte. Voyez la Règle-Pour-Choisir-Un-Jersey®. Ces modèles conviennent pour la machine Overlock/Surjeteuse. Prévoyez davantage de tissu pour raccorder les écossais, rayures ou motifs unidirectionnels.

Mercerie: Fil. C,D: 1.20m d'élastique de 3.2cm de large.

MESURES NORMALISÉES

Poitrine	75	78-80	83-87	92-97	102-107	112-117	122	cm
Taille	56	58-61	64-67	71-76	81-87	94-99	106	"
Hanches (23cm au-dessous de la taille)								
	80	83-85	88-92	97-102	107-112	117-122	127	cm
Dos (encolure à taille)								
	38.5	39.5-40	40.5-41.5	42-42.5	43-44	44-44.5	44.5	cm
Tailles	TTP	TP	P	M	G	TG	TTG	
	4	6-8	10-12	14-16	18-20	22-24	26	
Tailles-Françaises	32	34-36	38-40	42-44	46-48	50-52	54	

A Robe	150cm**	2.20	2.30	2.60	2.70	3.20	3.40	3.50	m
--------	---------	------	------	------	------	------	------	------	---

A,B Entoilage- 0.70m de 51cm à 64cm, léger, thermocollant tel que Pellon®

B Haut	150cm**	1.50	1.80	2.20	2.30	2.40	2.50	2.60	m
--------	---------	------	------	------	------	------	------	------	---

C Jupe	150cm**	1.00	1.00	1.00	1.10	1.10	1.10	1.10	m
--------	---------	------	------	------	------	------	------	------	---

D Pantalon	150cm**	1.30	1.30	1.30	1.40	2.00	2.10	2.20	m
------------	---------	------	------	------	------	------	------	------	---

MESURES DES VÊTEMENTS FINIS

A,B Poitrine	89	95	102	112	122	132	143	cm
C,D Hanches	78.5	85	91.5	102	112	122	132	"

Longueur finie du depuis la base du cou:

A	99	100.5	102	103	104	106	107	cm
B	58.5	59.5	61	62	63.5	65	66	"

C Longueur	84	84	84	84	84	84	84	"
D Longueur du Côté								
	102	103	104	106	107	108	110	cm

D Largeur de la Jambe								
	37	39.5	42	44.5	47	49.5	52	cm

*sans sens **avec sens ***avec ou sans sens