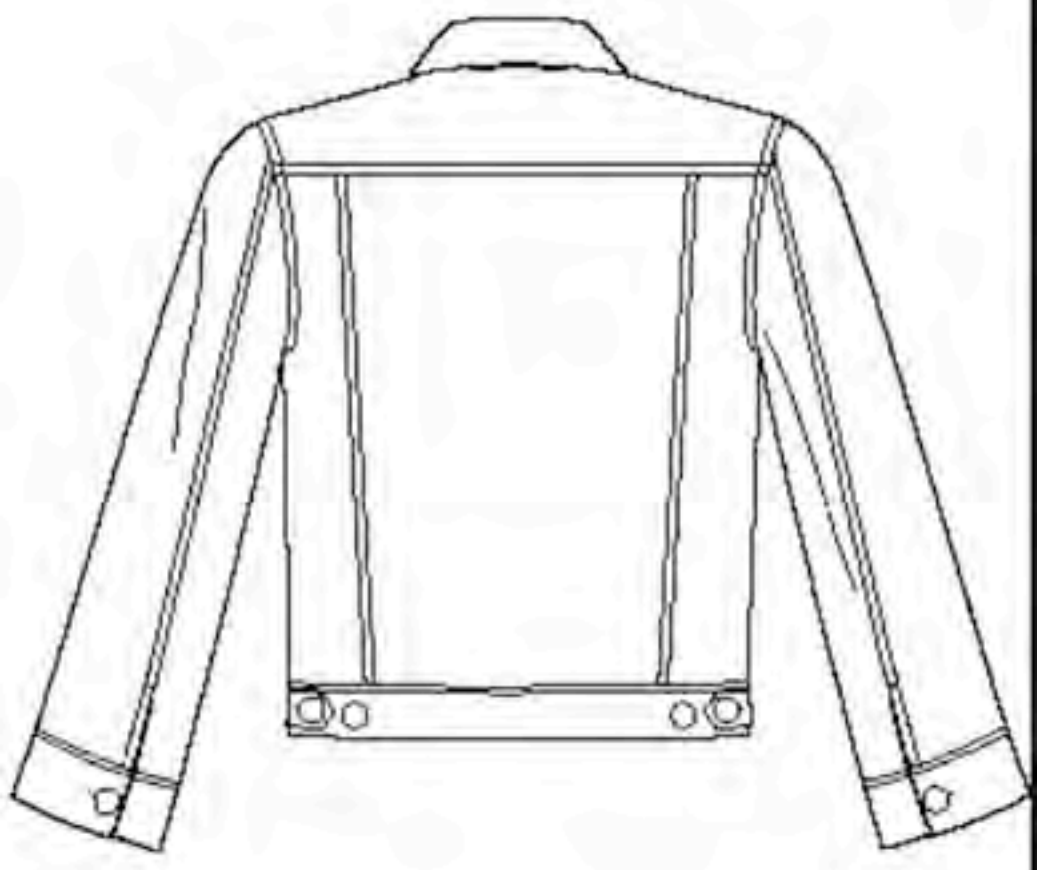


S8845

20 PIECES/PIEZAS

Medidas e Instrucciones de costura en Español en el Interior del Patrón.



MISSES', MEN'S AND TEENS' JEAN JACKET

Fabrics: Chino, Corduroy, Denim, Sateen, Twill. Extra fabric needed to match plaids, stripes or one-way design fabrics.

Notions: Thread, fourteen $\frac{5}{8}$ " buttons or dungaree buttons, contrast thread for topstitching (opt.)

BODY MEASUREMENTS (For Sizing Help Visit www.simplicity.com/sizehelp)

Bust/Chest	30-32	34-36	38-40	42-44	46-48	In
Waist	26-27	28-30	32-34	36-39	42-44	"
Hip	32-34	35-37	39-41	43-45	47-49	"
Sizes	XS	S	M	L	XL	

Jacket

45"***	2½	2½	2½	2¾	2⅞	Yd
60"***	1⅞	2	2	2⅞	2¼	"

Lower Pocket Lining- $\frac{3}{8}$ yd. of 45"*

FINISHED GARMENT MEASUREMENTS

Bust/Chest	34½	38½	42½	46½	50½	In
-------------------	-----	-----	-----	-----	-----	----

*without nap **with nap ***with or without nap

JEUNE FEMME, HOMME ET ADOLESCENTS: VESTE EN DENIM

Tissus: Chino, Velours Côtelé, Denim, Satinette, Twill. Prévoyez davantage de tissu pour raccorder les écosais, rayures ou motifs unidirectionnels.

Mercerie: Fil, quatorze boutons de 1.5cm ou boutons de jean, fil contrastant pour la surpiqure (facult.)

MESURES NORMALISÉES

Poitrine	76-81	87-92	97-102	107-112	117-122	cm
Taille	66-69	71-76	81-87	92-99	107-112	"
Hanches	87-89	89-94	99-104	109-114	119-124	"
Tailles	TP	P	M	G	TG	

Veste

115cm**	2.30	2.30	2.30	2.50	2.60	m
150cm**	1.70	1.80	1.90	2.00	2.10	"

Doublure de la Poche Intérieure- 0.40m de 115cm*

MESURES DES VÊTEMENTS FINIS

Poitrine	87.5	98	108	118	128	cm
-----------------	------	----	-----	-----	-----	----

*sans sens **avec sens ***avec ou sans sens