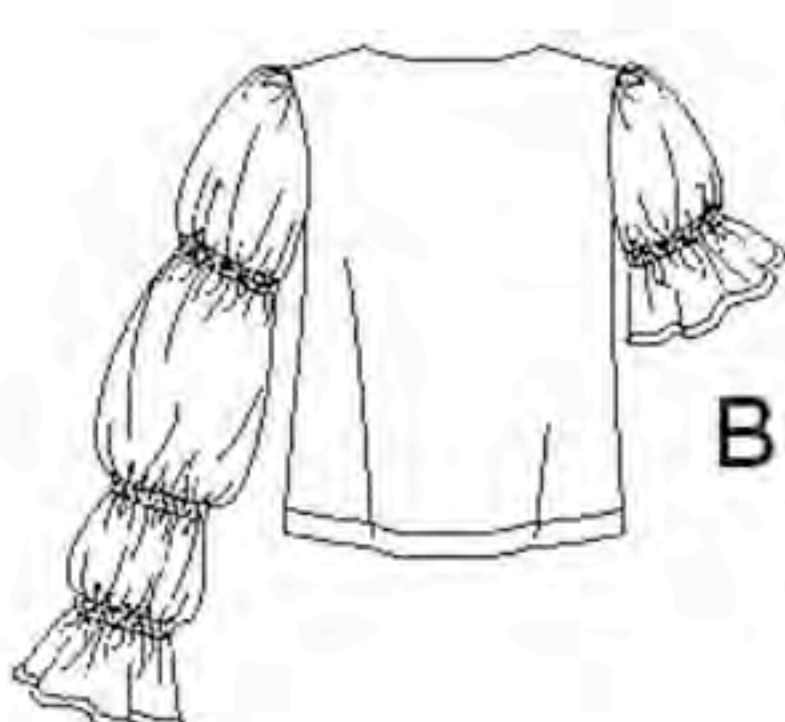


# S8839

14 PIECES/PIEZAS

Medidas e Instrucciones de costura en Español en el Interior del Patrón.



A



C



D

## MISSES' PULLOVER TUNIC OR TOP WITH NECKLINE AND SLEEVE VARIATIONS

**Fabrics:** Cotton Lawn, Cotton Types, Dotted Swiss, Double Georgette, Linen Types, Shirtings, Silky Types. **D** in Scalloped Edge fabrics only. Extra fabric needed to match plaids, stripes or one-way design fabrics.

**Notions:** Thread. **A:** One pkg. of ½" wide single fold bias tape, 2¾ yd. of ¼" wide elastic.

**B:** One pkg. of ½" wide single fold bias tape, 1 yd. of ¼" wide elastic.

**C:** ¾ yd. of 1" wide elastic. **D:** ¾ yd. of ¼" wide elastic.

### BODY MEASUREMENTS (For Sizing Help Visit [www.simplicity.com/sizehelp](http://www.simplicity.com/sizehelp))

<b>Bust</b>	30½	31½	32½	34	36	38	40	42	44	In
<b>Waist</b>	23	24	25	26½	28	30	32	34	37	"
<b>Hip-9" below waist</b>	32½	33½	34½	36	38	40	42	44	46	In
<b>Back-neck to waist</b>	15½	15¾	16	16¼	16½	16¾	17	17¼	17¾	In
<b>Sizes</b>	6	8	10	12	14	16	18	20	22	
<b>European</b>	32	34	36	38	40	42	44	46	48	

<b>A Top</b>										
45"***	2¾	2¾	3	3	3	3½	3½	3½	3½	Yd
60"***	1½	1½	1½	1½	1½	1¾	1¾	1¾	2¼	"

**A,B Interfacing-** ¾ yd. of 20" to 25" lightweight fusible, such as Pellon®

<b>B Top</b>										
45"***	1¼	1¾	2	2½	2½	2½	2½	2¼	2¼	Yd
60"***	1½	1½	1½	1½	1¼	1¼	1¼	1¼	1¼	"

<b>C Tunic</b>										
45"***	1¾	2½	2¾	2¾	2¾	2¾	3	3	3	Yd
60"***	1½	1½	1½	1½	1½	1½	1½	1½	1¾	"

**C,D Interfacing-** ½ yd. of 20" to 25" lightweight fusible, such as Pellon®

<b>D Tunic- cut crosswise</b>										
45" to 60"***	2¾	2¾	2¾	2¾	2¾	2¾	3	3½	3½	Yd

### FINISHED GARMENT MEASUREMENTS (Includes Design and Wearing EASE)

<b>A,B,C,D Bust</b>	36½	37½	38½	40	42	44	46	48	50	In
<b>Finished back length from base of neck:</b>										
<b>A,B</b>	19½	19¾	20	20¼	20½	20¾	21	21¼	21½	In
<b>C,D</b>	25½	25¾	26	26¼	26½	26¾	27	27¼	27½	"

\*without nap \*\*with nap \*\*\*with or without nap

## JEUNE FEMME: TUNIQUE OU HAUT PULL-OVER AVEC CHOIX D'ENCOLURES ET DE MANCHES

**Tissus:** Linon de Coton, Cotonnades, Plumetis, Crêpe Georgette Double, Toile de Lin, Shirting, Tissus Soyeux. **D** en Tissus à Bord Festonné seulement. Prévoyez davantage de tissu pour raccorder les écossais, les rayures ou les motifs unidirectionnels.

**Mercerie:** Fil. **A:** Un paquet de ruban de biais simple de 1.3cm de large, 2.20m d'élastique de 6mm de large. **B:** Un paquet de ruban de biais simple de 1.3cm de large, 0.90m d'élastique de 6mm de large. **C:** 0.80m d'élastique de 2.5cm de large.

**D:** 0.80m d'élastique de 6mm de large.

### MESURES NORMALISÉES

<b>Poitrine</b>	78	80	83	87	92	97	102	107	112	cm
<b>Taille</b>	58	61	64	67	71	76	81	87	94	"
<b>Hanches (23cm au-dessous de la taille)</b>	83	85	88	92	97	102	107	112	117	cm
<b>Dos (encolure à taille)</b>	39.5	40	40.5	41.5	42	42.5	43	44	44	cm
<b>Tailles Françaises</b>	6	8	10	12	14	16	18	20	22	

<b>A Haut</b>										
115cm**	2.10	2.10	2.70	2.80	2.80	2.80	2.80	2.80	2.90	m
150cm**	1.40	1.40	1.50	1.50	1.50	1.60	1.60	1.60	2.10	"

**A,B Entoilage-** 0.30m de 51cm à 64cm, léger, thermocollant, tel que Pellon®

<b>B Haut</b>										
115cm**	1.20	1.20	1.80	1.90	1.90	1.90	2.00	2.00	2.00	m
150cm**	1.00	1.00	1.00	1.10	1.10	1.10	1.10	1.10	1.20	"

<b>C Tunique</b>										
115cm**	1.70	2.30	2.40	2.50	2.60	2.60	2.70	2.70	2.70	m
150cm**	1.50	1.50	1.50	1.50	1.50	1.50	1.50	1.50	1.70	"

**C,D Entoilage-** 0.50m de 51cm à 64cm, léger, thermocollant, tel que Pellon®

<b>D Tunique- coupée dans la largeur</b>										
115cm**	2.40	2.40	2.50	2.50	2.60	2.70	2.70	2.80	2.90	m

### MESURES DES VÊTEMENTS FINIS

<b>A,B,C,D Poitrine</b>	92.5	95	98	102	107	112	117	122	127	cm
<b>Longueur finie du dos depuis la base du cou:</b>										
<b>A,B</b>	49.5	50	51	51.5	52	52.5	53.5	54	54.5	cm
<b>C,D</b>	65	65.5	66	66.5	67.5	68	68.5	69	70	"

\*sans sens \*\*avec sens \*\*\*avec ou sans sens