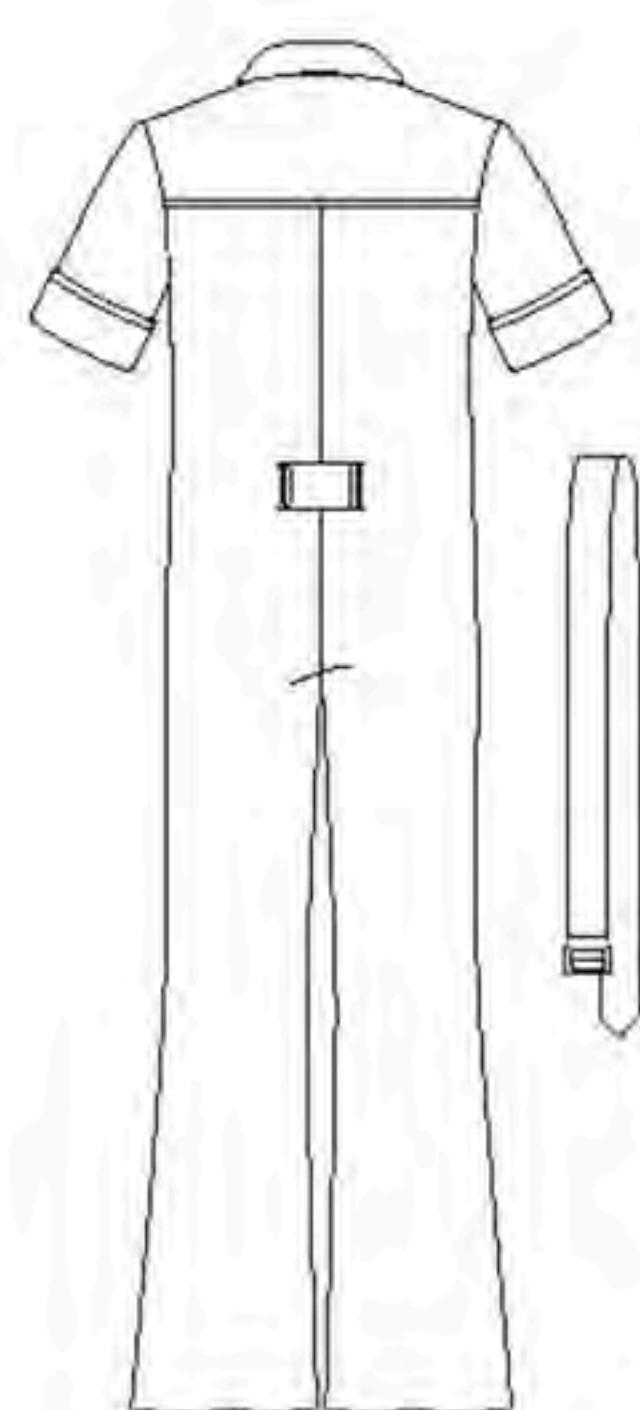


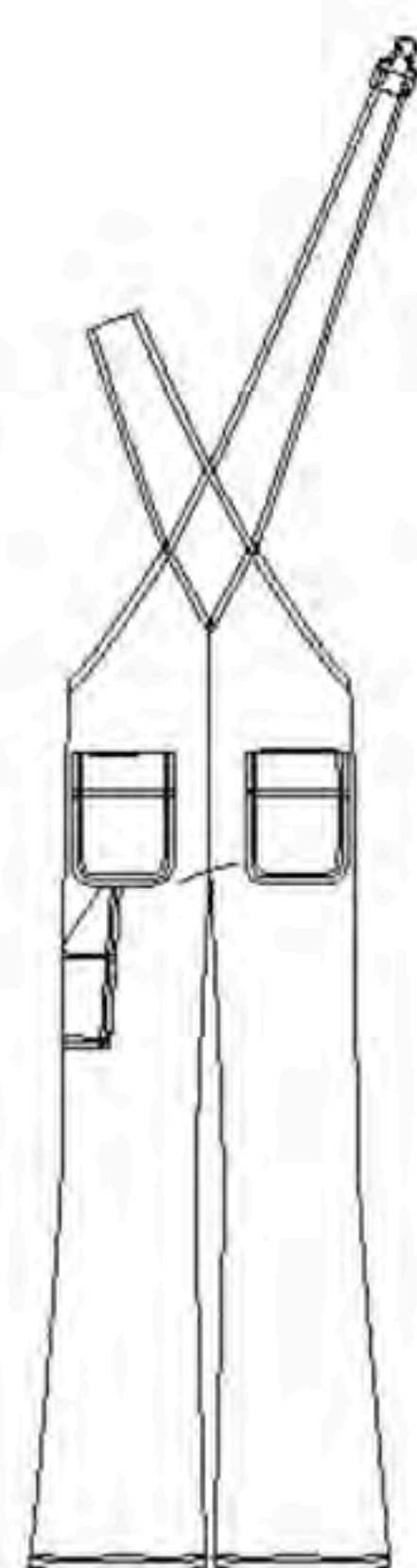
8615

20 PIECES/PIEZAS

Medidas e Instrucciones de costura en Español en el Interior del Patrón.



A



B

MEN'S VINTAGE JUMPSUIT AND OVERALLS

Fabrics: Chambray, Chino, Denim, Pinwale Cord., Poplin, Twill. Extra fabric needed to match plaids, stripes or one-way design fabrics.

Notions: Thread. **A:** One 22" zipper, one hook and eye, one 2" wide slide buckle. **B:** One 9" zipper, one pkg. of 1/4" wide double fold bias tape, four 5/8" buttons, one pair of 1 3/4" overall buckles and no-sew buttons. Look for Simplicity Trims.

BODY MEASUREMENTS (For Sizing Help Visit www.simplicity.com/sizehelp)

Chest	34	36	38	40	42	44	46	48	50	52	In
Waist	28	30	32	34	36	39	42	44	46	48	"
Hip	35	37	39	41	43	45	47	49	51	53	"
Neck Band	14	14 1/2	15	15 1/2	16	16 1/2	17	17 1/2	18	18 1/2	"

Sizes	34	36	38	40	42	44	46	48	50	52
European	44	46	48	50	52	54	56	58	60	62

A Jumpsuit

45"***	4 1/8	4 1/4	4 3/8	4 1/2	4 1/2	4 1/2	4 5/8	4 7/8	4 7/8	4 7/8	Yd
60"***	3 1/8	3 1/4	3 1/4	3 1/4	3 1/4	3 3/8	3 1/2	4	4	4 1/8	"

Interfacing- 1 7/8 yd. of 20" to 25" lightweight fusible, such as Pellon®

B Overalls

45"***	3 5/8	3 3/4	3 7/8	4 1/8	4 1/8	4 1/4	4 1/2	4 5/8	4 7/8	5	Yd
60"***	2 3/4	2 3/4	2 3/4	3	3 3/8	3 1/2	3 1/2	3 5/8	3 3/4	3 3/4	"

FINISHED GARMENT MEASUREMENTS (Chest Printed on Pattern Tissue)

A Chest	40	42	44	46	48	50	52	54	56	58	In
A,B Hip	38	40	42	44	46	48	50	52	54	56	"
A Leg Width	19 1/2	20	20 1/2	21	21 1/2	22	22 1/2	23	23 1/2	24	"
B Leg Width	22	22 1/2	23	23 1/2	24	24 1/2	25	25 1/2	26	26 1/2	"

Finished back length from base of neck:

A	59 1/2	60	60 1/2	61	61 1/2	62	62 1/2	63	63 1/2	64	In
----------	--------	----	--------	----	--------	----	--------	----	--------	----	----

*without nap **with nap ***with or without nap

HOMMES: COMBINAISON ET SALOPETTE CLASSIQUES

Tissus: Chambray, Chino, Denim, Velours Milleraies, Popeline Fine, Twill. Prévoyez davantage de tissu pour raccorder les écossais, rayures ou motifs unidirectionnels.

Mercerie: Fil. **A:** Une glissière de 55cm, une agrafe, une boucle coulissante de 5cm de large. **B:** Une glissière de 23cm, un paquet de ruban de biais double de 6mm de large, quatre boutons de 1.5cm, une paire de boucles de 4.5cm et de boutons à pression. Demandez les garnitures de Simplicity Trims.

MESURES NORMALISÉES

Poitrine	87	92	97	102	107	112	117	122	127	132	cm
Taille	71	76	81	87	92	99	107	112	117	122	"
Hanches	89	94	99	104	109	114	119	124	130	135	"
Bande du col	35.5	37	38	39.5	40.5	42	43	44.5	45.5	47	cm

Tailles	34	36	38	40	42	44	46	48	50	52
Françaises	44	46	48	50	52	54	56	58	60	62

A Combinaison

115cm**	3.70	3.90	4.00	4.10	4.10	4.10	4.20	4.40	4.40	4.50	m
150cm**	2.90	2.90	2.90	2.90	3.00	3.00	3.20	3.60	3.70	3.80	"

Entoilage- 1.70m de 51cm à 64cm léger thermocollant tels que Pellon®

B Salopette

115cm**	3.30	3.40	3.60	3.70	3.80	3.90	4.10	4.30	4.50	4.60	m
150cm**	2.50	2.50	2.50	3.10	3.10	3.10	3.20	3.30	3.40	3.40	"

MESURES DES VÊTEMENTS FINIS

A Poitrine	102	107	112	117	122	127	132	138	143	148	cm
A,B Hanches	96.5	102	107	112	117	122	127	132	138	143	"
A Largeur de Jambe	49.5	51	52	53.5	54.5	56	57	58.5	59.5	61	"
B Largeur de Jambe	56	57	58.5	59.5	61	62	63.5	65	66	67.5	"

Longueur finie du dos depuis la base du cou:

A	151	153	154	155	156	158	159	160	161	163	cm
----------	-----	-----	-----	-----	-----	-----	-----	-----	-----	-----	----

*sans sens **avec sens ***avec ou sans sens *sin pelusa **con pelusa ***sin o con pelusa