

# 8591

13 PIECES/PIEZAS

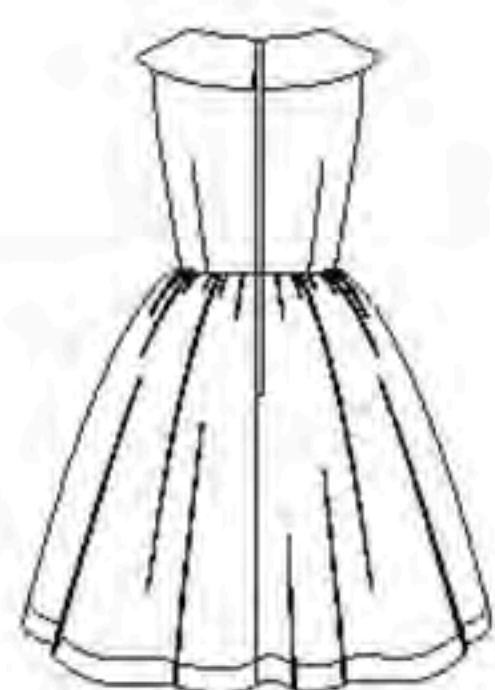
Métrages et Instructions de couture en Français à l'intérieur de l'enveloppe.



A



B



C



A,B,C

## MISSES'/MISS PETITE VINTAGE DRESS

**Fabrics:** **A** in lengthwise striped fabrics only. **B,C** in Broadcloth, Chintz, Cotton Types, Dupioni, Faille, Gingham, Linen Types, Pique, Sateen, Satin, Shantung. Extra fabric needed to match plaids, stripes or one-way design fabrics.

**Notions:** Thread, one 22" zipper, one slide buckle or buckle covering kit without prong for 1¾" wide belt, one hook and eye, one pkg. of straight seam binding or ½" wide hem tape. Look for Simplicity Trims.

### BODY MEASUREMENTS (For Sizing Help Visit [www.simplicity.com/sizehelp](http://www.simplicity.com/sizehelp))

<b>Bust</b>	29½	30½	31½	32½	34	36	38	40	42	In
<b>Waist</b>	22	23	24	25	26½	28	30	32	34	"
<b>Hip-9" below waist</b>	31½	32½	33½	34½	36	38	40	42	44	"
<b>Back-neck to waist</b>	15¼	15½	15¾	16	16¼	16½	16¾	17	17¼	"
<b>Sizes</b>	4	6	8	10	12	14	16	18	20	
<b>European</b>	30	32	34	36	38	40	42	44	46	

### A Dress- cut of lengthwise striped fabrics only

45***	4¼	4¼	4¾	4¾	4¾	4½	4½	4¾	4¾	Yd
60***	3¾	3¾	3½	3½	3½	3½	3½	3½	3½	"

**Interfacing-** 1½ yd. of 20" to 25" lightweight fusible, such as Pellon®

### B Dress

45***	3¾	3¾	3¾	3¾	3¾	3¾	4	4¼	4¼	Yd
60***	2¾	2¾	2¾	2¾	2¾	2¾	3¾	3¾	3¾	"

**Interfacing-** 1½ yd. of 20" to 25" lightweight fusible, such as Pellon®

**Sleeve Trim-** 1 yd. of 2½" wide flat lace trim

### C Dress

45***	3¼	3¼	3¼	3¾	3¾	3¾	3½	3½	3¾	Yd
60***	2¾	2¾	2¾	2¾	2¾	2¾	3¼	3¼	3¼	"

**Collar** 45" or 60\*\*\* ½ ½ ½ ½ ½ ½ ½ ¾ ¾ Yd

**Interfacing-** 1¾ yd. of 20" to 25" lightweight fusible, such as Pellon®

**Bow-** 1 yd. of 1½" wide satin ribbon

### FINISHED GARMENT MEASUREMENTS (Includes Design and Wearing EASE)

<b>A,B,C Bust</b>	32½	33½	34½	35½	37	39	41	43	45	In
<b>Finished back length from base of neck</b>										
<b>A,B,C</b>	41¾	42	42¼	42½	42¾	43	43¼	43½	43¾	In
<b>A,B,C Width</b>	79	87	88	89	90½	92½	94½	96½	98½	"

\*without nap \*\*with nap \*\*\*with or without nap

## JEUNE FEMME/ PETITE JEUNE FEMME: ROBE CLASSIQUE

**Tissus:** **A** en tissus à rayures verticales seulement. **B,C** en Popeline, Chintz, Cotonnades, Soie Dupioni, Faille, Vichy, Mélanges de Lin, Piqué fin, Satinette, Satin, Shantung. Prévoyez davantage de tissu pour raccorder les écossais, rayures ou motifs unidirectionnels.

**Mercerie:** Fil, une glissière de 55cm, une boucle coulissante ou un ensemble pour recouvrir la boucle sans l'ardillon pour la ceinture de 4.5cm de large, une agrafe, un paquet d'extra-fort ou de ruban pour l'ourlet de 1.3cm de large. Demandez les garnitures de Simplicity Trims

### SEÑORITAS/SEÑORITAS PEQUEÑAS: VESTIDO CLÁSICO

**Telas:** **A** en telas con rayas longitudinales solamente. **B,C** en Popelina, Chintz, Mezclas de Algodones, Seda Dupioni, Faille, Guingán, Mezclas de Lino, Piqué fino, Algodón de Satén, Satén, Shantung. Se necesita tela adicional para casar cuadros, rayas o telas estampadas en una dirección.

**Mercería:** Hilo, una cremallera de 55cm, una hebilla o un kit para cubrir la hebilla para cinturón sin punta de 4.5cm de ancho, un corchete, un paquete de cinta de refuerzo o de cinta para el dobladillo de 1.3cm de ancho. Pida los adornos de Simplicity Trims.

### MESURES NORMALISÉES/MEDIDAS DEL CUERPO

<b>Poitrine/Busto</b>	75	78	80	83	87	92	97	102	107	cm
<b>Taille/Cintura</b>	56	58	61	64	67	71	76	81	87	"
<b>Hanches (23cm au-dessous de la taille)/Caderas (23cm abajo de la cintura)</b>	80	83	85	88	92	97	102	107	112	cm
<b>Dos (encolure à taille)/Espalda (escote a cintura)</b>	38.5	39.5	40	40.5	41.5	42	42.5	43	44	cm
<b>Tailles/Tallas</b>	4	6	8	10	12	14	16	18	20	
<b>Françaises</b>	32	34	36	38	40	42	44	46	48	
<b>Europeas</b>	30	32	34	36	38	40	42	44	46	

### A Robe-coupé sur la longueur seulement/ A Vestido-cortado por el largo solamente

115cm**	3.90	3.90	4.00	4.00	4.00	4.10	4.10	4.20	4.20	m
150cm**	3.10	3.10	3.20	3.20	3.20	3.20	3.20	3.20	3.20	"

**Entoilage-** 1.10m de 51cm à 64cm léger thermocollant tels que Pellon®

**Entretela-** 1.10m de 51cm à 64cm légère adhesiva como Pellon®

### B Robe/ B Vestido

115cm**	3.50	3.50	3.50	3.50	3.50	3.50	3.60	3.70	3.80	m
150cm**	2.40	2.40	2.40	2.40	2.40	2.40	3.00	3.00	3.00	"

**Entoilage-** 1.10m de 51cm à 64cm léger thermocollant tels que Pellon®

**Entretela-** 1.10m de 51cm à 64cm légère adhesiva como Pellon®

**Garniture de Manche-** 0.90m de dentelle plate de 6.3cm de large

**Adorno de Manga-** 0.90m de encaje plano de 6.3cm de ancho

### C Robe/ C Vestido

115cm**	3.00	3.00	3.00	3.00	3.00	3.10	3.10	3.20	3.30	m
150cm**	2.40	2.40	2.40	2.40	2.40	2.40	2.90	2.90	2.90	"

### Col/ Cuello

115cm/ 150cm**	0.50	0.50	0.50	0.50	0.50	0.50	0.50	0.50	0.50	m
----------------	------	------	------	------	------	------	------	------	------	---

**Entoilage-** 1.50m de 51cm à 64cm léger thermocollant tel que Pellon®

**Entretela-** 1.50m de 51cm à 64cm légère adhesiva como Pellon®

**Nœud-** 1.00m de ruban en satin de 3.8cm de large/Lazo-1.00m de ruban en satén de 3.8cm de ancho

\*sans sens \*\*avec sens \*\*\*avec ou sans sens \*sin pelusa \*\*con pelusa \*\*\*sin o con pelusa