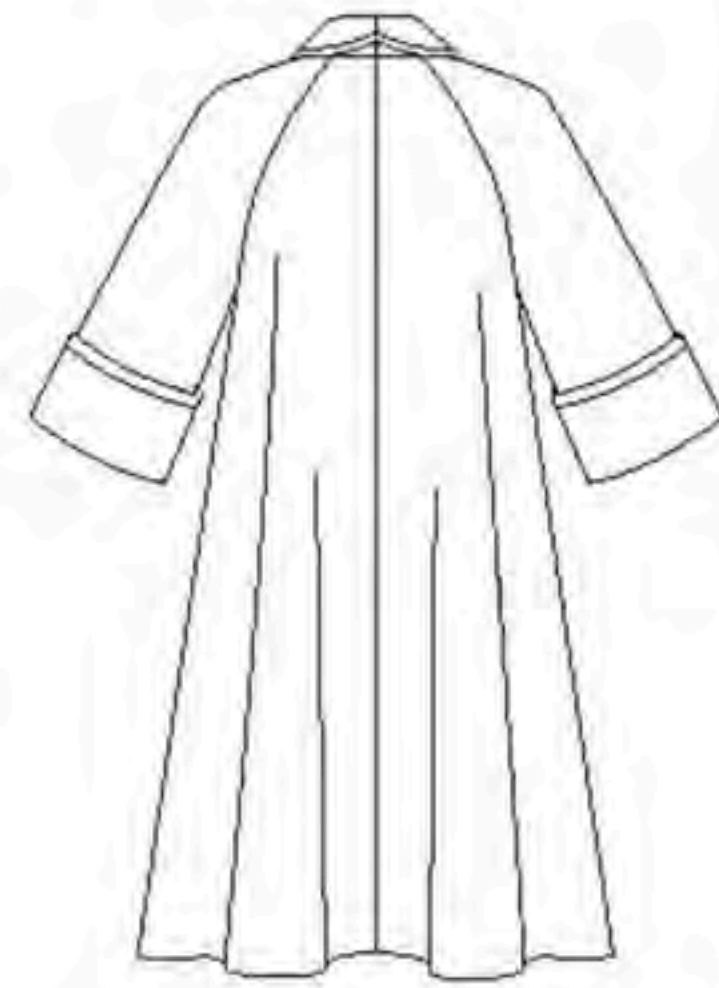


8509

21 PIECES

Medidas e Instrucciones de costura en Español en el Interior del Patrón.



A



B

C

MISSES' VINTAGE LINED COAT OR JACKET WITH SLEEVE VARIATIONS

Fabrics: Faille, Linen Types, Pique, Sateen, Taffeta, Wool Types. **B** also in Low Pile Faux Fur. Extra fabric needed to match plaids, stripes or one-way design fabrics.

Notions: Thread, one pair of ½" thick raglan shoulder pads, one pkg. of ¼" wide twill tape, two pkgs. of ½" wide hem tape. **B:** Three 1" buttons. **C:** One 1" button. Look for Simplicity Trims.

BODY MEASUREMENTS (For Sizing Help Visit www.simplicity.com/sizehelp)

| | | | | | | | | | | |
|---------------------------|-----|-----|-----|-----|-----|-----|----|-----|-----|----|
| Bust | 30½ | 31½ | 32½ | 34 | 36 | 38 | 40 | 42 | 44 | In |
| Waist | 23 | 24 | 25 | 26½ | 28 | 30 | 32 | 34 | 37 | " |
| Hip-9" below waist | | | | | | | | | | |
| | 32½ | 33½ | 34½ | 36 | 38 | 40 | 42 | 44 | 46 | In |
| Back-neck to waist | 15½ | 15¾ | 16 | 16¼ | 16½ | 16¾ | 17 | 17¼ | 17¾ | " |
| Sizes | 6 | 8 | 10 | 12 | 14 | 16 | 18 | 20 | 22 | |
| European | 32 | 34 | 36 | 38 | 40 | 42 | 44 | 46 | 48 | |

A Coat

| | | | | | | | | | | |
|--------|----|----|----|----|----|----|----|----|----|----|
| 45"*** | 4¾ | 5 | 5½ | 5½ | 5½ | 5¼ | 5¾ | 5½ | 5½ | Yd |
| 60"*** | 3½ | 3¾ | 3¾ | 3¾ | 3¾ | 4¾ | 4½ | 4½ | 4½ | " |

Lining

| | | | | | | | | | | |
|------|----|----|----|---|---|---|----|----|----|----|
| 45"* | 2¾ | 2¾ | 2¾ | 3 | 3 | 3 | 3¾ | 3¼ | 3¼ | Yd |
|------|----|----|----|---|---|---|----|----|----|----|

Interfacing- 2½ yd. of 20" to 25" lightweight to medium weight fusible, such as Pellon®

B Jacket

| | | | | | | | | | | |
|--------|----|----|----|----|----|----|----|----|----|----|
| 45"*** | 3¾ | 3¾ | 3½ | 3½ | 3¾ | 3¾ | 4¾ | 4¾ | 4¾ | Yd |
| 60"*** | 2¾ | 2¾ | 2¾ | 2¾ | 2¾ | 2¾ | 2¾ | 3 | 3¾ | " |

Lining

| | | | | | | | | | | |
|------|----|----|----|----|----|----|----|----|----|----|
| 45"* | 2¾ | 2¾ | 2¾ | 2¾ | 2¾ | 2½ | 2½ | 2½ | 2¾ | Yd |
|------|----|----|----|----|----|----|----|----|----|----|

Interfacing- 2½ yd. of 20" to 25" lightweight to medium weight fusible, such as Pellon®

C Jacket

| | | | | | | | | | | |
|--------|----|----|----|----|----|----|----|----|----|----|
| 45"*** | 3¾ | 3¾ | 3¾ | 3¾ | 3¾ | 3¾ | 3¾ | 3¾ | 3¾ | Yd |
| 60"*** | 2½ | 2½ | 2½ | 2½ | 2½ | 2¾ | 2¾ | 3¾ | 3¾ | " |

Lining

| | | | | | | | | | | |
|------|----|----|----|----|----|----|----|----|----|----|
| 45"* | 2¼ | 2¼ | 2¼ | 2¼ | 2¾ | 2½ | 2½ | 2¾ | 2¾ | Yd |
|------|----|----|----|----|----|----|----|----|----|----|

Interfacing- 1½ yd. of 20" to 25" lightweight to medium weight fusible, such as Pellon®

FINISHED GARMENT MEASUREMENTS (Includes Design and Wearing EASE)

Finished back length from base of neck:

| | | | | | | | | | | |
|------------|-----|-----|----|-----|-----|-----|----|-----|-----|----|
| A | 44½ | 44¾ | 45 | 45¼ | 45½ | 45¾ | 46 | 46¼ | 46½ | In |
| B,C | 28½ | 28¾ | 29 | 29¼ | 29½ | 29¾ | 30 | 30¼ | 30½ | " |

*without nap **with nap ***with or without nap

JEUNE FEMME: MANTEAU OU VESTE DOUBLÉE CLASSIQUE AVEC CHOIX DE MANCHES

Tissus: Faille, Mélanges de Lin, Piqué, Satinette, Taffetas, Lainages. **B** aussi en Fourrure à poil ras. Prévoyez davantage de tissu pour raccorder les écossais, rayures ou motifs unidirectionnels.

Mercerie: Fil, une paire d'épaulettes raglan de 1.3cm d'épaisseur, un paquet de talonnette de coton de 6mm de large, deux paquets d'extra-fort de 1.3cm de large. **B:** Trois boutons de 2.5cm. **C:** Un bouton de 2.5cm. Demandez les garnitures de Simplicity Trims.

MESURES NORMALISÉES

| | | | | | | | | | | |
|---|------|----|------|------|----|------|-----|-----|-----|----|
| Poitrine | 78 | 80 | 83 | 87 | 92 | 97 | 102 | 107 | 112 | cm |
| Taille | 58 | 61 | 64 | 67 | 71 | 76 | 81 | 87 | 94 | " |
| Hanches (23cm au-dessous de la taille) | | | | | | | | | | |
| | 83 | 85 | 88 | 92 | 97 | 102 | 107 | 112 | 117 | cm |
| Dos (encolure à taille) | 39.5 | 40 | 40.5 | 41.5 | 42 | 42.5 | 43 | 44 | 44 | " |
| Tailles Françaises | 6 | 8 | 10 | 12 | 14 | 16 | 18 | 20 | 22 | |

A Manteau

| | | | | | | | | | | |
|---------|------|------|------|------|------|------|------|------|------|---|
| 115cm** | 4.50 | 4.60 | 4.70 | 4.70 | 4.70 | 4.80 | 4.90 | 5.10 | 5.10 | m |
| 150cm** | 3.20 | 3.30 | 3.30 | 3.30 | 3.40 | 4.00 | 4.10 | 4.20 | 4.20 | " |

Doublure

| | | | | | | | | | | |
|--------|------|------|------|------|------|------|------|------|------|---|
| 115cm* | 2.40 | 2.50 | 2.60 | 2.70 | 2.70 | 2.70 | 2.80 | 2.90 | 3.00 | m |
|--------|------|------|------|------|------|------|------|------|------|---|

Entoilage- 2.30m de 51cm à 64cm léger à moyen thermocollant tel que Pellon®

B Veste

| | | | | | | | | | | |
|---------|------|------|------|------|------|------|------|------|------|---|
| 115cm** | 3.10 | 3.10 | 3.20 | 3.20 | 3.30 | 3.30 | 3.70 | 3.80 | 3.80 | m |
| 150cm** | 2.40 | 2.40 | 2.50 | 2.50 | 2.60 | 2.60 | 2.60 | 2.70 | 2.90 | " |

Doublure

| | | | | | | | | | | |
|--------|------|------|------|------|------|------|------|------|------|---|
| 115cm* | 2.10 | 2.20 | 2.20 | 2.20 | 2.20 | 2.20 | 2.30 | 2.30 | 2.40 | m |
|--------|------|------|------|------|------|------|------|------|------|---|

Entoilage- 1.90m de 51cm à 64cm léger à moyen thermocollant tel que Pellon®

C Veste

| | | | | | | | | | | |
|---------|------|------|------|------|------|------|------|------|------|---|
| 115cm** | 3.00 | 3.00 | 3.10 | 3.10 | 3.10 | 3.30 | 3.40 | 3.50 | 3.50 | m |
| 150cm** | 2.30 | 2.30 | 2.30 | 2.30 | 2.30 | 2.40 | 2.40 | 2.80 | 3.10 | " |

Doublure

| | | | | | | | | | | |
|--------|------|------|------|------|------|------|------|------|------|---|
| 115cm* | 2.00 | 2.00 | 2.10 | 2.10 | 2.20 | 2.30 | 2.30 | 2.40 | 2.50 | m |
|--------|------|------|------|------|------|------|------|------|------|---|

Entoilage- 1.40m de 51cm à 64cm léger à moyen thermocollant tel que Pellon®

MESURES DES VÊTEMENTS FINIS

Longueur finie du dos depuis la base du cou:

| | | | | | | | | | | |
|------------|------|-----|------|-----|-----|------|-----|------|------|----|
| A | 113 | 114 | 115 | 116 | 116 | 116 | 117 | 117 | 118 | cm |
| B,C | 72.5 | 73 | 73.5 | 74 | 75 | 75.5 | 76 | 76.5 | 77.5 | " |

*sans sens **avec sens ***avec ou sans sens

TO BE USED FOR INDIVIDUAL PRIVATE HOME USE ONLY AND NOT FOR COMMERCIAL OR MANUFACTURING PURPOSES. / A USAGE PRIVÉ SEULEMENT ET NON À DES FINS COMMERCIALES OU DE PRODUCTION EN SÉRIE. / PARA USO PRIVADO SOLAMENTE, NO SE PUEDE UTILIZAR CON PROPOSITOS DE COMERCIALIZACION O DE PRODUCCION EN SERIE.