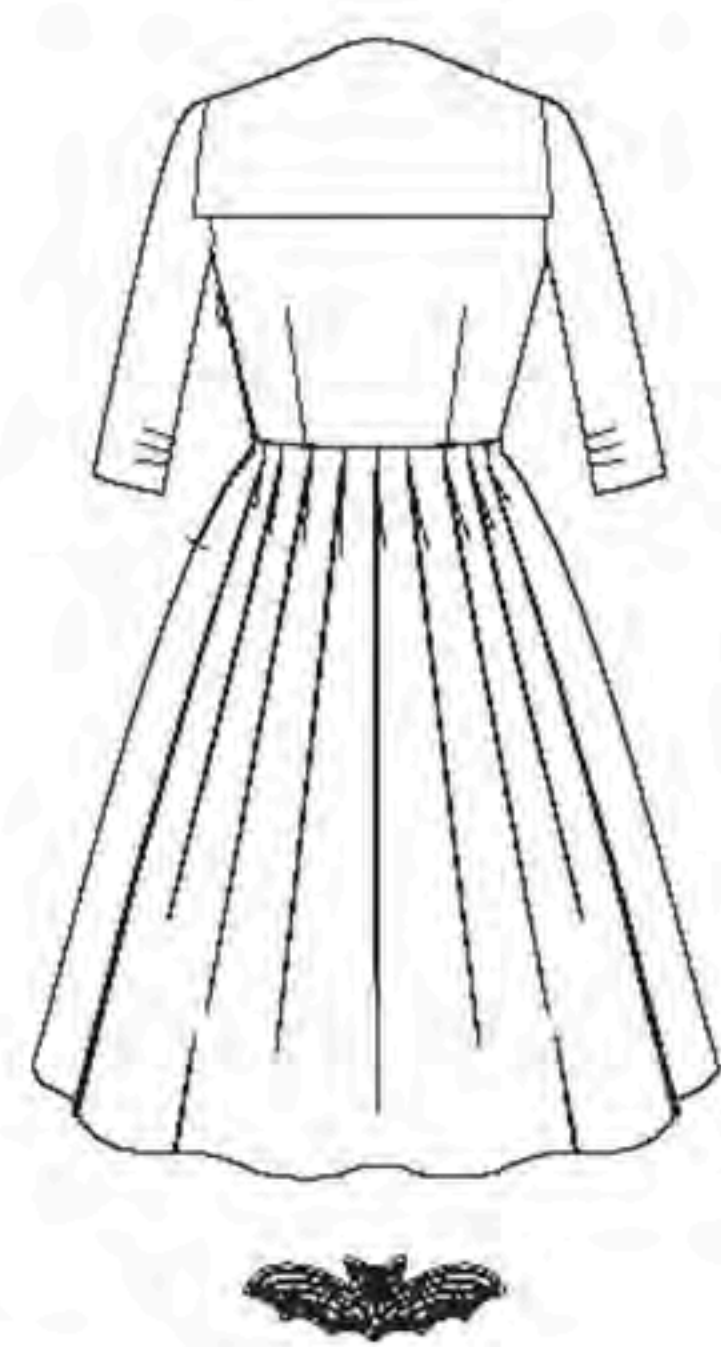
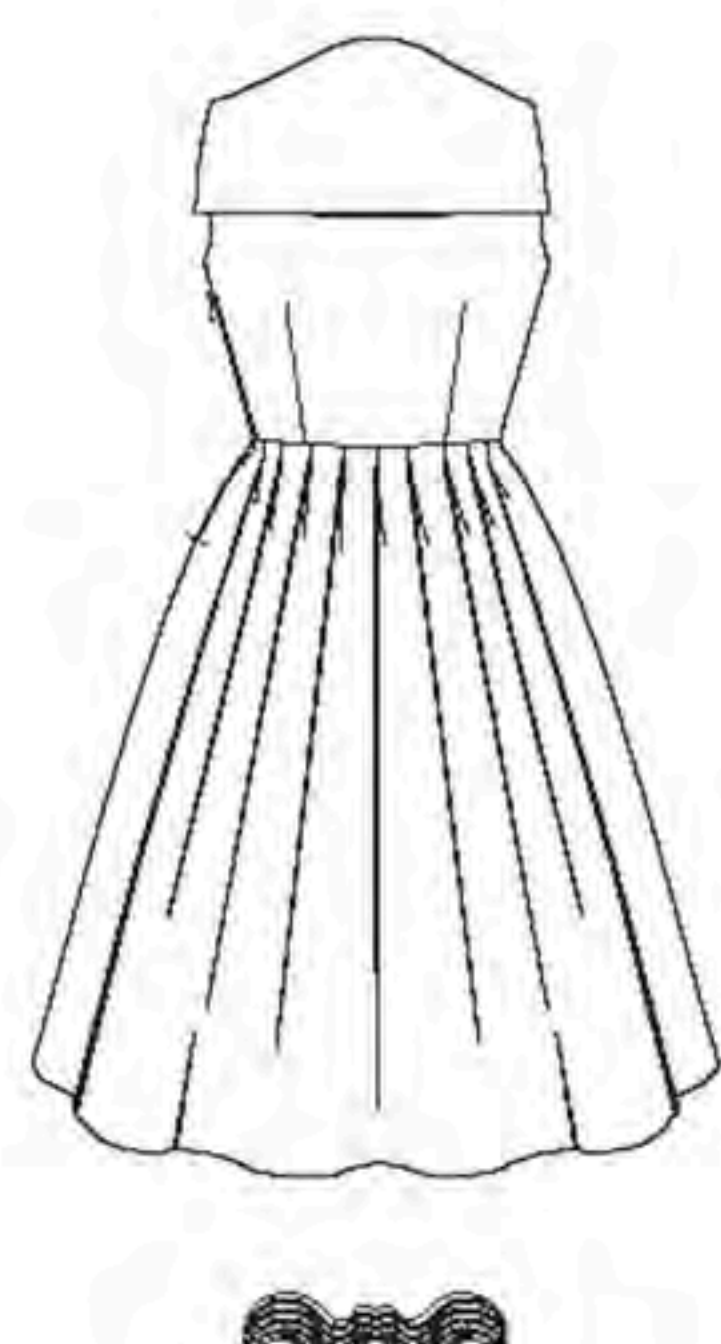


8481

15 PIECES



A



B

MISSSES' AND WOMEN'S DRESSES

Fabrics: Cotton Types, Dupioni, Faille, Sateen, Satin, Shantung, Taffeta. Extra fabric needed to match plaids, stripes or one-way design fabrics.

Notions: Thread, three ¾" buttons, one 14" invisible zipper, one small snap.

A: One ¾" wide buckle with prong, two grommets. **A,B Applique:** Glue, pin back or safety pin, assorted seed beads in two colors, hand beading needle.

B: One 1" cinch buckle. Look for Simplicity Trims.

BODY MEASUREMENTS (For Sizing Help Visit www.simplicity.com/sizehelp)

Bust	32½	34	36	38	40	42	44	46	48	50	In
Waist	25	26½	28	30	32	35	37	39	41½	44	"
Hip-9" below waist											
	34	36	38	40	42	44	46	48	50	52	"
Back-neck to waist	16	16¼	16½	16¾	17	17¼	17¾	17½	17¾	17¾	"
Sizes	10	12	14	16	18	20W	22W	24W	26W	28W	
European	36	38	40	42	44	46	48	50	52	54	

A Dress and Applique Facing- cut crosswise

45***	4¾	4½	4¾	4¾	4¾	5	5½	5¼	5¼	5¾	Yd
60***	3¾	3¼	3¼	3¾	3¾	3½	3½	3¾	3¾	3¾	"

Contrast Collar Facing, Applique and Belt

45" to 60***	1	1½	1½	1½	1½	1¾	1¾	1½	1½	1½	Yd
--------------	---	----	----	----	----	----	----	----	----	----	----

Belt Facing- ½ yd. of 72" wide felt; **Interfacing-** 20" to 25" lightweight fusible, such as Pellon®; 1¼ yd. for sizes 10 - 18, 1½ yd. for sizes 20W - 28W; 20" heavyweight two-sided fusible, such as Peltex® (for applique and belt facing: 1½ yd. for sizes 10 - 18, 1½ yd. for sizes 20W - 28W)

Paper Backed Fusible Web-

15" to 17" wide: 1½ yd. for sizes 10-18, 1½ yd. for sizes 20W-28W)

B Bodice, Collar Facing and Applique Facing

45***	1¾	1¾	1¾	1¾	1¾	1¾	1¾	1¾	1¾	1¾	Yd
60***	1¼	1¼	1¼	1¼	1¼	1¼	1¾	1¾	1¾	1¾	"

Contrast Skirt, Pockets and Collar

45***	3¼	3¼	3¾	3¾	3½	3¾	3¾	3¾	3¾	4	Yd
60***	2¾	2¾	2¾	2¾	3	3	3¾	3¾	3¾	3¾	"

Applique- ¼ yd. of 45" or 60***

Interfacing- 1 yd. of 20" to 25" lightweight fusible, such as Pellon®; ½ yd. of 20" heavyweight two-sided fusible, such as Peltex® (for applique)

Novelty Elastic- ¾" wide: 1 yd. for sizes 10-18, 1¾ yd. for sizes 20W-28W)

FINISHED GARMENT MEASUREMENTS (Includes Design and Wearing EASE)

A,B Bust	37	38½	40	42	44	47	49	51	53	55	In
Finished back length from base of neck											
A,B Dress	45	45¼	45½	45¾	46	46¼	46½	46¾	47	47¼	In
A,B Width	91½	92	94	96	98	101	103	105	107	109	"

*without nap **with nap ***with or without nap

JEUNE FEMME/FEMME ROBES

Tissus: Cottonnades, Soie Dupioni, Faille, Satinette, Satin, Shantung, Taffetas. Prévoyez davantage de tissu pour raccorder les écossais, rayures ou motifs unidirectionnels.

Mercerie: Fil, trois boutons de 2cm, une glissière invisible de 35cm, une petite pression.

A: Une boucle de 2cm avec pointe, deux œillets. **A,B Application:** Colle, épingle pour le dos de la broche ou épingle de sûreté, perles assorties en deux couleurs, aiguille pour perles.

B: une boucle de 2.5cm. Demandez les garnitures de Simplicity Trims.

MESURES NORMALISÉES

Poitrine	83	87	92	97	102	107	112	117	122	127	cm
Taille	64	67	71	76	81	89	94	99	105	112	"
Hanches (23cm au-dessous de la taille)											
	88	92	97	102	107	112	117	122	127	132	cm
Dos (encolure à taille)	40.5	41.5	42	42.5	43	44	44	44.5	45	45	cm
Tailles	10	12	14	16	18	20W	22W	24W	26W	28W	
Françaises	38	40	42	44	46	48	50	52	54	56	

A Robe et Parementure de l'Application- coupé sur la largeur

115cm**	4.00	4.10	4.20	4.30	4.40	4.60	4.70	4.70	4.80	4.90	m
150cm**	2.90	2.90	3.00	3.00	3.10	3.20	3.20	3.30	3.30	3.40	"

Dessous-de-Col, Application et Ceinture Contrastante

115cm à 150cm**	0.90	1.00	1.00	1.10	1.10	1.20	1.30	1.30	1.40	1.40	m
-----------------	------	------	------	------	------	------	------	------	------	------	---

Doubleure de la Ceinture- 0.20m de feutrine de 183cm de large

Entoilage- 51cm à 64cm léger thermocollant tels que Pellon®: 1.10m pour les tailles 10 - 18, 1.40m pour tailles 20W - 28W; 51cm épais réversible thermocollant tels que Peltex® (pour la doubleure de l'application et de la ceinture): 1.00m pour les tailles 10 - 18, 1.30m pour les tailles 20W - 28W); **Matière Thermocollante avec support de papier-** 38cm à 43cm wide: 1.00m pour les tailles 10 - 18, 1.30m pour les tailles 20W - 28W)

B Corsage, Dessous-de-Col et Doubleure de l'Application

115cm**	1.20	1.20	1.30	1.60	1.60	1.60	1.70	1.70	1.70	1.80	m
150cm**	1.10	1.10	1.10	1.10	1.20	1.20	1.20	1.20	1.20	1.20	"

Jupe, Poches et Col Contrastant

115cm**	2.90	3.00	3.10	3.10	3.20	3.40	3.50	3.50	3.60	3.60	m
150cm**	2.50	2.60	2.60	2.70	2.70	2.80	2.80	2.90	2.90	3.00	"

Application- 0.30m de 115cm ou 150cm**

Entoilage- 1.00m de 51cm à 64cm léger thermocollant tel que Pellon®; 0.40m de 51cm épais thermocollant tel que Peltex® (pour application)

Elastique Fantaisie- 2cm de large: 0.90m pour les tailles 10-18, 1.30m pour les tailles 20W - 28W)

MESURES DES VÊTEMENTS FINIS

A,B Poitrine	94	98	102	107	112	120	125	130	135	140	cm
Longueur finie du dos depuis la base du cou:											
A,B Robe	115	116	116	116	117	122	123	124	125	125	cm
A,B Largeur	233	234	239	244	249	257	262	267	272	277	"

*sans sens **avec sens ***avec ou sans sens *sin pelusa **con pelusa ***sin o con pelusa