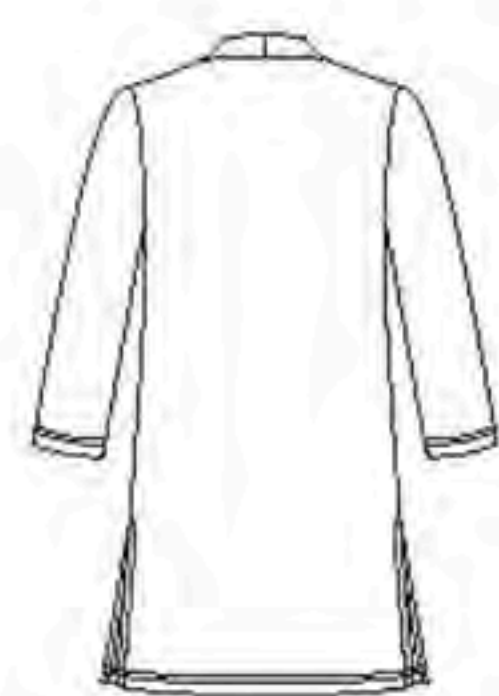


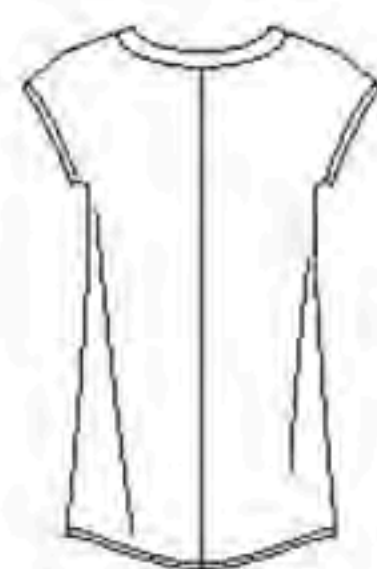
8393

15 PIECES/PIEZAS

Medidas e Instrucciones de costura en Español en el Interior del patron.



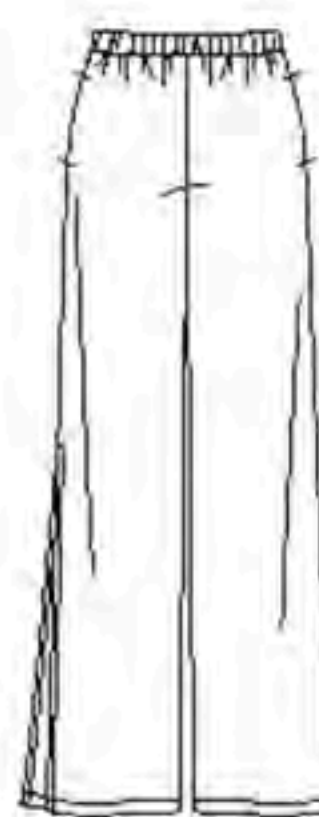
A



B



C



D

MISSES' / WOMEN'S PANTS, TUNIC OR TOP AND KNIT CARDIGAN

Fabrics: A sized for stretch knits only: Jersey, Spandex Blends.

See Pick-A-Knit® Rule. Suitable for Overlock/Serger.

B,C,D in Challis, Crepe, Crepe de Chine, Double Georgette, Soft lightweight Linen Types, Silky Types. Extra fabric needed to match plaids, stripes or one-way design fabrics.

Notions: Thread. A: One pkg of hem tape.

B,C: One ¼" button. Look for Simplicity Trims.

BODY MEASUREMENTS (For Sizing Help Visit www.simplicity.com/sizehelp)

Bust	32½	34	36	38	40	42	44	46	48	50	In
Waist	25	26½	28	30	32	35	37	39	41½	44	"
Hip-9" below waist	34	36	38	40	42	44	46	48	50	52	"
Back-neck to waist	16	16¼	16½	16¾	17	17¼	17½	17¾	17½	17¾	"
Sizes	10	12	14	16	18	20W	22W	24W	26W	28W	
European	36	38	40	42	44	46	48	50	52	54	

A Cardigan- sized for stretch knits only

60***	1¾	1¾	1¾	2	2	2½	2½	2½	2½	2½	Yd
B Tunic											
45***	1¾	1¾	1¾	1¾	1¾	2	2	2	2½	2½	Yd
60***	1½	1½	1½	1½	1½	1½	1½	2	2	2	"

B,C Interfacing- ½ yd. of 20" to 25" lightweight fusible, such as Pellon®

C Top

45***	1¾	1¾	1¾	1½	1½	1½	1½	1½	1¾	1¾	Yd
60***	1	1	1	1	1	1½	1½	1½	1½	1½	"

D Pants- worn ½" below waist

45***	2½	2½	2¾	2¾	2¾	2¾	2¾	2¾	2¾	2¾	Yd
60***	1½	1½	2¼	2¼	2¼	2¼	2¼	2½	2½	2½	"

Elastic- 1¾ yd. of 1¼" wide

FINISHED GARMENT measurements (Includes Design and Wearing EASE)

B,C Bust	37	38½	40½	42½	44½	46	48	50	52	54	In
D Hip	36	37½	39½	41½	43½	47	49	51	53	55	"
D Side Length	41	41¼	41½	41¾	42	40¾	41	41¼	41½	41¾	"
Finished back length from base of neck											
A	34	34¼	34½	34¾	35	36¾	37	37¼	37½	38¾	In
B	28	28¼	28½	28¾	29	31¾	32	32¼	32½	32¾	"
C	22	22¼	22½	22¾	23	24¾	25	25¼	25½	25¾	"
D Leg Width	23	23½	24	24½	25	26½	27	27½	28	28½	"

*without nap **with nap ***with or without nap

JEUNE FEMME/FEMME: PANTALON, TUNIQUE OU HAUT ET CARDIGAN EN JERSEY

Tissus: A pour jersey extensible seulement: Jersey fin, Mélanges de Spandex.

Voyez la Règle-Pour-Choisir-Un-Jersey®. Ces modèles conviennent pour la machine Overlock/Surjeteuse. **B,C,D** en Étamine, Crêpe, Crêpe de Chine, Crêpe Georgette Double, Mélanges de lin Souples et Légers, Tissus Soyeux. Prévoyez davantage de tissu pour raccorder les écossais, rayures ou motifs unidirectionnels.

Mercerie: Fil. A: un paquet d'extra-fort. **B,C:** Un bouton de 2cm.

Demandez les garnitures de Simplicity Trims.

MESURES NORMALISÉES

Poitrine	83	87	92	97	102	107	112	117	122	127	cm
Taille	64	67	71	76	81	89	94	99	105	112	"
Hanches (23cm au-dessous de la taille)	88	92	97	102	107	112	117	122	127	132	cm
Dos (encolure à taille)	40.5	41.5	42	42.5	43	44	44	44.5	45	45	cm
Tailles	10	12	14	16	18	20W	22W	24W	26W	28W	
Françaises	38	40	42	44	46	48	50	52	54	56	

A Cardigan- pour jersey extensible seulement

150cm**	1.60	1.60	1.60	1.80	1.80	2.00	2.20	2.30	2.30	2.30	m
B Tunique											
115cm**	1.60	1.60	1.60	1.60	1.60	1.80	1.80	1.80	1.90	2.00	m
150cm**	1.00	1.00	1.00	1.10	1.10	1.20	1.80	1.80	1.80	1.80	"

B,C Entoilage- 0.50m de 51cm à 64cm léger thermocollant tels que Pellon®

C Haut

115cm**	1.30	1.30	1.30	1.30	1.30	1.40	1.40	1.50	1.60	1.60	m
150cm**	0.90	0.90	0.90	0.90	0.90	1.00	1.40	1.40	1.40	1.40	"

D Pantalon-se porte à 2.5cm au-dessous du pantalon

115cm**	2.30	2.30	2.50	2.50	2.50	2.50	2.50	2.50	2.50	2.50	m
150cm**	1.50	1.50	2.00	2.10	2.10	2.10	2.10	2.30	2.30	2.30	"

Elastique- 1.30m de 3.2cm de large.

MESURES DES VÊTEMENTS FINIS

B,C Poitrine	94	98	103	108	113	116	122	127	132	138	cm
D Hanches	91.5	95	100.5	103	111	120	125	130	135	140	"
D Longueur du Côté	104	105	106	106	107	104	104	105	106	106	"
Longueur Finie du Dos depuis la base du cou:											
A	86.5	87	87.5	88.5	89	93	94	94.5	95	96	cm
B	71	71.5	72.5	73	73.5	81	81.5	82	82.5	83	"
C	56	56	57	58	58.5	63	63.5	64	65	65.5	"
D Largeur du dos	58.5	59.5	61	62	63.5	67.5	68.5	70	71	72.5	"

*sans sens **avec sens ***avec ou sans sens *sin pelusa **con pelusa ***sin o con pelusa

TO BE USED FOR INDIVIDUAL PRIVATE HOME USE ONLY AND NOT FOR COMMERCIAL OR MANUFACTURING PURPOSES. / A USAGE PRIVÉ SEULEMENT ET NON À DES FINS COMMERCIALES OU DE PRODUCTION EN SERIE. / PARA USO PRIVADO SOLAMENTE, NO SE PUEDE UTILIZAR CON PROPOSITOS DE COMERCIALIZACION O DE PRODUCCION EN SERIE.