

# 8099

13 PIECES/PIEZAS

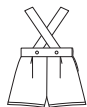
Métrages et Instructions de couture en Français à l'intérieur de l'enveloppe.



A



A



B



B

## TODDLERS' ROMPER AND BUTTON-ON SKIRT

**Fabrics:** Broadcloth, Calico, Chambray, Cotton Types, Eyelet, Gingham, Linen Types, Madras, Pique, Poplin. Not suitable for sleepwear. Extra fabric needed to match plaids, stripes or one-way design fabrics.

**Notions:** Thread, eight ½" buttons, two snaps.

Look for Simplicity Trims.

### BODY MEASUREMENTS

<b>Chest</b>	19	20	21	22	23	In
<b>Waist</b>	19	19½	20	20½	21	"
<b>Approx. Height</b>	28	31	34	37	40	"
<b>Sizes</b>	½	1	2	3	4	

### A Romper and Button-on Skirt

45***	1¾	1¾	1⅞	2	2	Yd
60***	1¾	1¾	1½	1⅝	1⅝	"

**Lace:** 1¾ yd. of 1¼" wide galloon edge

### B Romper and Button-on Skirt

45***	1½	1½	1⅝	1¾	1¾	Yd
60***	1¼	1¼	1¼	1⅞	1⅞	"

### GARMENT MEASUREMENTS

**Finished back length from base of neck:**

<b>A,B Romper</b>	14	15½	17	18½	20	In
<b>A,B Skirt</b>	6½	7½	8½	9½	10½	"

\*without nap \*\*with nap \*\*\*with or without nap

## PETIT ENFANT: COMBINAISON ET JUPE BOUTONNÉE

**Tissus:** Popeline, Calicot, Chambray, Cottonnades, Broderie anglaise, Vichy, Mélanges de Lin, Madras, Piqué, Popeline fine. Ces modèles ne conviennent pas pour vêtements de nuit. Prévoyez davantage de tissu pour raccorder les écossais, rayures ou motifs unidirectionnels.

**Merceria:** Fil, huit boutons de 1cm, deux pressions. Demandez la mercerie de Simplicity.

### MESURES NORMALISEES

<b>Poitrine</b>	48	51	53	56	58	cm
<b>Taille</b>	48	50	51	52	53	"
<b>Taille approx.</b>	71	79	87	94	102	"
<b>Tailles</b>	½	1	2	3	4	

### A Combinaison et Jupe Boutonnée

115cm**	1.50	1.60	1.70	1.80	1.90	m
150cm**	1.10	1.20	1.40	1.50	1.50	"

**Dentelle:** 1.50m de dentelle à bord festonné de 3.2cm de large

### B Combinaison et Jupe Boutonnée

115cm**	1.40	1.40	1.50	1.50	1.60	m
150cm**	1.10	1.10	1.20	1.20	1.30	"

### MESURES DU VÊTEMENT FINI

**Longueur finie du dos depuis la base du cou:**

<b>A,B Combinaison</b>	35.5	39.5	43	47	51	cm
<b>A,B Jupe</b>	16.5	19	21.5	24	26.5	"

## NIÑAS PEQUEÑAS: COMBINACIÓN Y FALDA ABOTONADA

**Telas:** Popelina, Calico, Chambray, Mezclas de algodones, Bordado inglés, Guingán, Mezclas de Lino, Madras, Piqué, Popelina fina. Estos modelos no convienen para ropa de dormir. Se necesita tela adicional para casar cuadros, rayas o telas estampadas en una dirección.

**Merceria:** Hilo, ocho botones de 1cm, dos broches de presión. Pida la mercería de Simplicity.

### MEDIDAS DEL CUERPO

<b>Busto</b>	48	51	53	56	58	cm
<b>Cintura</b>	48	50	51	52	53	"
<b>Altura aprox.</b>	71	79	87	94	102	"
<b>Tallas</b>	½	1	2	3	4	

### A Combinación y Falda Abotonada

115cm**	1.50	1.60	1.70	1.80	1.90	m
150cm**	1.10	1.20	1.40	1.50	1.50	"

**Encaje:** 1.50 de encaje con ribete afestonado

### B Combinación y Falda Abotonada

115cm**	1.40	1.40	1.50	1.50	1.60	m
150cm**	1.10	1.10	1.20	1.20	1.30	"

### MEDIDA DE LA PRENDA ACABADA

**Largo acabado de la espalda desde la base del cuello:**

<b>A,B Combinación</b>	35.5	39.5	43	47	51	cm
<b>A,B Falda</b>	16.5	19	21.5	24	26.5	"

\*sans sens \*\*avec sens \*\*\*avec ou sans sens

\*sin pelusa \*\*con pelusa \*\*\*con o sin pelusa

TO BE USED FOR INDIVIDUAL PRIVATE HOME USE ONLY AND NOT FOR COMMERCIAL OR MANUFACTURING PURPOSES. / AUSAJE PRIVÉ SEULEMENT ET NON À DES FINS COMMERCIALES OU DE PRODUCTION EN SÉRIE. / PARA USO PRIVADO SOLAMENTE, NO SE PUEDE UTILIZAR CON PROPOSITOS DE COMERCIALIZACIÓN O DE PRODUCCIÓN EN SÉRIE.