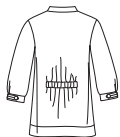


2055

14 PIECES/PIEZAS

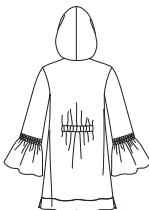
Métrages et Instructions de couture en Français à l'intérieur de l'enveloppe.



A



B



C

MISSÉS TUNIC IN TWO LENGTHS WITH TRIM AND SLEEVE VARIATIONS

Fabrics: Laundered Cottons, Challis, Crepe Back Satin, Crepe De Chine, Laundered Silks-Rayons, Voile, Lightweight Double Knits. A also in Damask, Brocade, Satin, Sateen. B,C also in Double Georgette. Extra fabric needed to match plaids, stripes or one-way design fabrics.

Notions: Thread, one pkg. of ½" wide double fold bias tape.

A: Eight ¾" buttons. **B:** Approx. fifty studs each in two different styles.

Look for Simplicity notions and Wrights® Trims.

BODY MEASUREMENTS (For Sizing Help Visit www.simplicity.com)

Bust	29½	30½	31½	32½	34	36	38	40	42	44	In
Waist	22	23	24	25	26½	28	30	32	34	"	
Hip-9" below waist	31½	32½	33½	34½	36	38	40	42	44	"	
Back-neck to waist	15¼	15½	15¾	16	16¼	16½	16¾	17	17¼	"	
Pattern Size	4	6	8	10	12	14	16	18	20		
Sizes-European	30	32	34	36	38	40	42	44	46		

A Tunic											
45***	1%	1%	2%	2%	2%	2%	2%	2%	2%	2%	Yd
60***	1%	1%	1%	1%	1½	1½	1%	1%	1%	1%	"

Interfacing ¾ yd. of 20" to 25" lightweight fusible

Ribbon 1¼ yd. of ¼" to ½" wide

B Tunic											
45***	2%	2%	2%	2%	3%	3%	3%	3%	3%	3%	Yd
60***	2	2	2	2½	2½	2½	2½	2½	2½	2½	"

C Tunic											
45***	3%	3%	3%	3%	3%	3%	3%	3%	3%	3%	Yd
60***	2½	2½	2½	2½	2½	2½	2½	2½	2½	2½	"

Novelty Trim 2½ yd. of ¾" wide

B,C Interfacing ¾ yd. of 20" to 25" lightweight fusible

Cord 2½ yd. of ½" wide

A,B,C Elastic ¾ yd. of ½" wide

FINISHED GARMENT MEASUREMENTS (Includes Design and Wearing EASE)

A,B,C Bust	37	38	39	40	41½	43½	45½	47½	49½	In
Finished back length from base of neck:										
A	25¼	25½	25¾	26	26¼	26½	26¾	27	27¼	In
B,C	31¼	31½	31¾	32	32¼	32½	32¾	33	33¼	"

*without nap **with nap ***with or without nap

JEUNE FEMME: TUNIQUE EN DEUX LONGUEURS AVEC CHOIX DE GARNITURES ET DE MANCHES

Tissus: Cotons prélavés, Étamine, Crêpe de Satin, Crêpe de Chine, Soies/Rayonnes prélavées, Voile, Jerseys Doubles légers. A en Damas, Brocart, Satin, Satinette aussi. B,C en Crêpe Georgette Double Georgette aussi. Prévoyez davantage de tissu pour raccorder les écossais, rayures ou motifs unidirectionnels.

Mercerie: Fil, un paquet de ruban de biais double de 1.3cm de large. **A:** Huit boutons de 2cm. **B:** Environ cinquante clous décoratifs de deux styles différents. Demandez la mercerie de Simplicity et les garnitures de Wrights® Trims.

SEÑORITAS: TUNICA EN DOS LARGOS CON DIFERENTES ADORNOS Y MANGAS

Telas: Algodones lavados, Chali, Crêpé de Satén, Crêpé de China, Seda/Rayones lavados, Velo, Mallas dobles ligeras. A en Damasco, Brocado, Satén, Satén de Algodón también. B,C en Crêpé Georgette Double también. Se necesita tela adicional para casar cuadros, rayas o telas estampadas en una dirección.

Mercería: Hilos: un paquete de cinta de biés doble de 1.3cm de ancho. **A:** Ocho botones de 2cm.

B: Aproximadamente cincuenta clavos decorativos en dos estilos diferentes.

Pida la mercería de Simplicity y los adornos de Wrights® Trims.

MESURES NORMALISÉES: MESURES DU CORPS

Poitrine/Busto	75	76	77	78	80	83	87	92	97	102	107	cm
Taille/Cintura	56	58	61	64	67	71	76	81	87	"		
Hanches (23cm au-dessous de la taille)/Caderas (23cm abajo de la cintura)	80	83	85	88	92	97	102	107	112	117	122	cm
Doi. (encolure à taille)/Espalda (escote a cintura)	38.5	39.5	40	40.5	41.5	42	42.5	43	44	44	44	cm

Tailles / Tallas	4	6	8	10	12	14	16	18	20		
Tailles-Françaises	32	34	36	38	40	42	44	46	48		
Tallas-Europeas	30	32	34	36	38	40	42	44	46		

A Tunique / A Túnica

115cm**	1.50	1.50	2.00	2.00	2.10	2.10	2.10	2.10	2.10	2.10	m
150cm**	1.30	1.30	1.30	1.30	1.30	1.30	1.50	1.50	1.60	1.60	"

Entoilage 0.30m de 51cm à 64cm, léger, thermocollant / **Entretela** 0.30m de 51cm à 64cm, légère, adhesiva.

Ruban 1.70m de 6mm à 1.3cm de large / **Cinta** 1.70m de 6mm à 1.3cm de ancho.

B Tunique / B Túnica

115cm**	2.40	2.40	2.40	2.60	2.80	2.80	2.80	2.90	2.90	2.90	m
150cm**	1.80	1.80	1.80	1.90	1.90	1.90	2.00	2.00	2.00	2.00	"

C Tunique / C Túnica

115cm**	3.30	3.30	3.40	3.40	3.40	3.40	3.50	3.50	3.60	3.60	m
150cm**	2.30	2.30	2.30	2.30	2.40	2.40	2.40	2.40	2.40	2.40	"

Garniture fantaisie 2.30m de 1cm de large / **Adorno de fantasia** 2.30m de 1cm de ancho

B,C Entoilage 0.70m de 51cm à 64cm, léger, thermocollant; **Cordon** 2.70m de 3mm de large

B,C Entretela 0.70m de 51cm à 64cm, légère, adhesiva; **Cordón** 2.70m de 3mm de ancho

A,B,C Élastique 0.30m de 2.2cm de large / **A,B,C Elástico** 0.30m de 2.2cm de ancho

*sans sens **avec sens ***avec ou sans sens

*sin pelusa **con pelusa ***con o sin pelusa