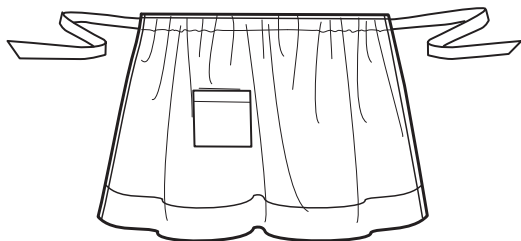


# 2000



## GIRLS' APRON

| Sizes | 7 | 8 | 10 | 12 | 14 |
|-------|---|---|----|----|----|
|-------|---|---|----|----|----|

### BODY MEASUREMENTS

#### Waist

|    |     |     |     |     |    |
|----|-----|-----|-----|-----|----|
| 23 | 23½ | 24½ | 25½ | 26½ | In |
|----|-----|-----|-----|-----|----|

#### Approx. Height

|    |    |    |     |    |   |
|----|----|----|-----|----|---|
| 50 | 52 | 56 | 58½ | 61 | " |
|----|----|----|-----|----|---|

**Fabric Options:** Cottons, Broadcloth, Calico.  
Not suitable for sleepwear.

**Notions:** Thread.

**Fabric required by size-** 45" wide

### Apron

|   |   |   |   |   |    |
|---|---|---|---|---|----|
| ¾ | ¾ | ¾ | 1 | 1 | Yd |
|---|---|---|---|---|----|

**Contrast fabric for pocket** - ¾ yd.

**Ribbon for ties** - 2¼ yds. of ¾" wide

## TABLIER POUR FILLETTE

| Tailles | 7 | 8 | 10 | 12 | 14 |
|---------|---|---|----|----|----|
|---------|---|---|----|----|----|

### MESURES NORMALISÉES

#### Taille

|    |    |    |    |    |    |
|----|----|----|----|----|----|
| 58 | 60 | 62 | 65 | 67 | cm |
|----|----|----|----|----|----|

#### Taille approx.

|     |     |     |     |     |   |
|-----|-----|-----|-----|-----|---|
| 127 | 132 | 142 | 149 | 155 | " |
|-----|-----|-----|-----|-----|---|

**Choix de Tissus:** Cotons, Popeline, Calicot. Ne  
ce tissu convient pas pour vêtement de nuit.

**Mercerie:** Fil.

**Tissu nécessaire par taille-** 115cm de large

### Tablier

|      |      |      |      |      |   |
|------|------|------|------|------|---|
| 0.60 | 0.60 | 0.70 | 0.90 | 0.90 | m |
|------|------|------|------|------|---|

**Tissu Contrastant pour la poche** - 0.30m

**Ruban pour les liens** - 2.10m de 2.2cm de  
large

## DELANTAL PARA NIÑA

| Tallas | 7 | 8 | 10 | 12 | 14 |
|--------|---|---|----|----|----|
|--------|---|---|----|----|----|

### MEDIDAS DEL CUERPO

#### Cintura

|    |    |    |    |    |    |
|----|----|----|----|----|----|
| 58 | 60 | 62 | 65 | 67 | cm |
|----|----|----|----|----|----|

#### Altura aprox.

|     |     |     |     |     |   |
|-----|-----|-----|-----|-----|---|
| 127 | 132 | 142 | 149 | 155 | " |
|-----|-----|-----|-----|-----|---|

**Selección de Telas:** Algodones, Popelina,  
Calicó. No conviene para ropa de dormir.

**Mercería:** Hilo.

**Tela necesaria por talla** - 115cm de ancho

### Delantal

|      |      |      |      |      |   |
|------|------|------|------|------|---|
| 0.60 | 0.60 | 0.70 | 0.90 | 0.90 | m |
|------|------|------|------|------|---|

**Tela Contrastante para el bolsillo** - 0.30m

**Cinta para los lazos** - 2.10m de 2.2cm de large