

1566

21 PIECES/PIEZAS

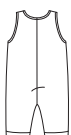
Métrages et Instructions de couture en Français à l'intérieur de l'enveloppe.



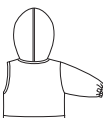
A B



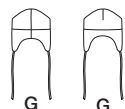
C



D



E F



G G

BABIES' OVERALL, JACKET OR VEST, PANTS, KNIT TOP AND HAT

Fabrics: A, B sized for stretch knits only such as, Cotton Interlock, Jerseys, Velour. See Pick-A-Knit® Rule. C, D, E, F, G in Cotton and Cotton Blends, Flannel, Gingham, Laundered Cottons, Chambray, Lightweight Denim, Pinwale Corduroy, Seersucker, Fleece, Sweatshirt Fleece. Suitable for Overlock/Serger. Not suitable for sleepwear. Extra fabric needed to match plaids, stripes or one-way design fabrics.

Notions: Thread, **A, B:** four small snaps. **A, C, D:** fabric paint (opt.). **D:** two ¼" buttons. **E, F:** one 7" separating zipper for sizes XXS-S, one 10" separating zipper for sizes M-L, one pkg. of Wrights® ¼" wide single fold bias tape. Look for Simplicity notions and Simplicity Trims™ or Wrights® Trims.

BODY MEASUREMENTS

Weight	up to 7 lbs.	7-13 lbs.	13-18 lbs.	18-21 lbs.	21-24 lbs.
Height	up to 17"	17"-24"	24"-26½"	26½"-31"	31"-34"

Sizes	XXS	XS	S	M	L
	-	1-3 months	6 months	12 months	18 months

A, B Top - sized for stretch knits only

60***	½	¾	¾	¾	¾	Yd
-------	---	---	---	---	---	----

A Star Applique (opt.) 5" square remnant each of fabric and fusible interfacing

C Pants

45" or 60***	¾	¾	¾	¾	¾	Yd
--------------	---	---	---	---	---	----

Star Appliques (opt.) 5" X 10" remnant each of fabric and fusible interfacing

Elastic ¾ yd. of ½" wide

D Overall

45***	1	1	1½	1½	1½	Yd
60***	¾	¾	¾	1	1	"

Star Appliques (opt.) 5" X 10" remnant each of fabric and fusible interfacing

Interfacing ¾ yd. of 22" to 25" lightweight fusible for facing and applique; **Snap Tape** ¾ yd. of ¾" wide with 1½" spacing

E Vest

45***	¾	¾	¾	¾	¾	Yd
60***	½	¾	¾	¾	¾	"

F Jacket

45***	¾	¾	¾	¾	¾	Yd
60***	¾	¾	¾	¾	¾	"

Elastic ½ yd. of ½" wide

G Hat

G Hat in three sizes S (17"), M (18"), L (19") - ½ yd. of 45" or 60***; **Ribbon Ties** ¾ yd. of ¾" wide

GARMENT MEASUREMENTS

C side length	12½	14	15½	17	18½	In
----------------------	-----	----	-----	----	-----	----

C leg width	9	9½	10	10½	11	"
--------------------	---	----	----	-----	----	---

Finished back length from base of neck:

D	18	20	22	24	26	In
----------	----	----	----	----	----	----

*without nap **with nap ***with or without nap

SALOPETTE, VESTE OU GILET, PANTALON, HAUT EN JERSEYS ET CHAPEAU POUR BEBE

Tissus: A, B seulement pour les jerseys extensibles comme Cotton Interlock, Jerseys fins, Velours, fin. Voyez la Règle-Pour-Choisir-Un-Jersey®. C, D, E, F, G en Cotons et cotonnades, Flanelle, Vichy, Cotons prélavés, Chambray, Denim léger, Velours milleraies, Seersucker, Molleton, Molleton pour Sweatshirt. Convient pour machine Overlock/Surjet. Ces modèles ne conviennent pas pour vêtements de nuit. Prévoyez davantage de tissu pour raccorder les écosais, rayures ou motifs unidirectionnels.

Mercerie: Fil, **A, B:** quatre petites pressions. **A, C, D:** peinture pour tissu (facult.). **D:** deux boutons de 1.3cm. **E, F:** une glissière séparable de 18cm pour les tailles TTP-P, une glissière séparable de 25cm pour les tailles M-G, un paquet de ruban de biais simple de 1.3cm de large de Wrights®. Demandez la mercerie de Simplicity et les garnitures de Simplicity Trims™ ou de Wrights® Trims.

COMBINACIÓN, CHAQUETA O CHALECO, PANTALÓN, BLUSA EN MALLAS Y SOMBRERO PARA BEBES

Telas: A, B solamente para las mallas estirables como Algodón Interlock, Mallas finas, Terciopelo fino. Vea la Regla-para-Escoger-Las-Mallas®. C, D, E, F, G en Algodón y mezclas de algodones, Franela, Guingám, Algodones lavados, Chambray, Dril ligero, Terciopelo milrayas, Seersucker, Muleton, Muleton para Sudaderas. Convienen para máquina Overlock/sobrehiladora. Estos modelos no convienen para ropa de dormir. Se necesita tela adicional para casar cuadros, rayas o telas estampadas en una dirección.

Mercería: Hilo, **A, B:** cuatro presiones pequeñas. **A, C, D:** pintura para tela (opcional). **D:** dos botones de 1.3cm. **E, F:** una cremallera separable de 18cm para las tallas XXP-P, una cremallera separable de 25cm para las tallas M-G, un paquete de cinta de bias sencillo de 1.3cm de ancho de Wrights®. Pida la mercería de Simplicity y los adornos de Simplicity Trims™ o de Wrights® Trims.

MESURES NORMALISEES / MEDIDAS DEL CUERPO

Poids / Peso	jusqu'à / hasta 3kg	3-6 kg	6-8 kg	8-9.5 kg	9.5-11 kg
Hauteur / Altura	jusqu'à / hasta 43cm	43-61 cm	61-67 cm	67-79 cm	79-87 cm

Tailles	TTP (-)	TP (1-3 mois)	P (6 mois)	M (12 mois)	G (18 mois)
Tallas	XXP (-)	XP (1-3 meses)	P (6 meses)	M (12 meses)	G (18 meses)

A, B Haut - seulement pour jerseys extensibles / A, B Blusa - Solamente para mallas estirables

150cm**	0.40	0.40	0.50	0.50	0.50	m
---------	------	------	------	------	------	---

A Application en forme d'étoile (facult.) - un carré de tissu et d'entoilage thermocollant de 12.5cm

A Aplicación en forma de estrella (opcional) - un cuadrado de tela y de entretela de 12.5cm

C Pantalon / C Pantalón

115cm / 150cm**	0.50	0.60	0.60	0.60	0.70	m
-----------------	------	------	------	------	------	---

Applications en forme d'étoile (facult.) - un rectangle de tissu et d'entoilage thermocollant de 12.5cm X 25.5cm

Aplicaciones en forma de estrella (opcional) - un rectángulo de tela y de entretela adhesiva de 12.5cm X 25.5cm

Elastique 0.70m de 1.3cm de large / **Elástico** - 0.70m de 1.3cm de ancho

D Salopette / D Combinación

115cm**	0.90	0.90	1.00	1.00	1.10	m
150cm**	0.70	0.80	0.80	0.90	0.90	"

Applications en forme d'étoile (facult.) - un rectangle de tissu et d'entoilage thermocollant de 12.5cm X 25.5cm

Aplicaciones en forma de estrella (opcional) - un rectángulo de tela y de entretela adhesiva de 12.5cm X 25.5cm

Entoilage - 0.60m de 2cm de large avec des espaces de 3.8cm / **Entretela** 0.60m de 55cm a 64cm ligera adhesiva para vista y aplicaciones; **Cinta de presiones** 0.60m de 2cm de ancho con espacios de 3.8cm

E Gilet / E Chaleco

115cm**	0.50	0.60	0.70	0.70	0.70	m
150cm**	0.40	0.40	0.40	0.50	0.50	"

F Veste / F Chaqueta

115cm**	0.70	0.70	0.70	0.80	0.80	m
150cm**	0.60	0.60	0.60	0.70	0.70	"

Elastique 0.50m de 1.3cm de large / **Elástico** 0.50m de 1.3cm de ancho

G Chapeau en trois tailles P (43cm), M (45.5cm), G (48.5cm) - 0.40m de 115cm ou 150cm**; Liens en ruban

0.60m de 6mm de large / **G Sombrero en tres tamaños P (43cm), M (45.5cm), G (48.5cm)** - 0.40m de 115cm o 150cm**;

Lazos de cinta 0.60m de 6mm de ancho

*sans sens **avec sens ***avec ou sans sens

*sin pelusa **con pelusa ***con o sin pelusa

To be used for individual private home use only and not for commercial or manufacturing purposes. / A usage privé seulement et non à des fins commerciales ou de production en série. / Para uso privado solamente, no se puede utilizar con propósitos de comercialización o de producción en serie.