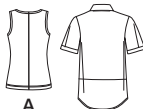


1203

19 PIECES/PIEZAS

Medidas e Instrucciones de costura en Español en el Interior del Patrón.



A

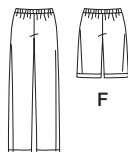
B



C



D



E

F

MISSES/ WOMEN'S PANTS OR SHORTS, SHIRT WITH LENGTH VARIATIONS AND KNIT TANK TOP

Fabrics: A Sized for Stretch Knits Only: Jersey, Spandex Blends, Interlock, Two-Way Stretch. See Pick-A-Knit R Rule. **B, C, D, E, F** in Batiks, Broadcloth, Challis, Chambray, Cotton and Linen Types, Lightweight Poplin, Seersucker, Silky Types. **B, C, D** also in Gauze, Gingham, Eyelet, Shirtings.

B featured in lengthwise striped fabric. Suitable for Overlock/Serger. Extra fabric needed to match plaids, stripes or one-way design fabrics.

Notions: Thread. **B, C, D:** Six ½" buttons. Look for Simplicity Trims.

BODY MEASUREMENTS (For Sizing Help Visit www.simplicity.com)

Bust	32½	34	36	38	40	42	44	46	48	50	In
Waist	25	26½	28	30	32	35	37	39	41½	44	"
Hip-9" below waist	34½	36	38	40	42	44	46	48	50	52	In
Back-neck to waist	16	16¼	16½	16¾	17	17¼	17½	17¾	17¾	17¾	In

Pattern Size	10	12	14	16	18	20W	22W	24W	26W	28W
Sizes-European	36	38	40	42	44	46	48	50	52	54

A Tank Top- Sized for Stretch Knits Only

60***	1	1	1	1	1	1	1	1	1	1	Yd
-------	---	---	---	---	---	---	---	---	---	---	----

B Shirt- Lengthwise Striped Fabric

45***	2	2½	2½	2¼	2¼	2½	2½	2½	2½	2½	Yd
60***	1½	1¾	1¾	1¾	1¾	1¾	1¾	1¾	2	2	"

C, D Shirt

45***	1½	1½	1½	1½	2	2½	2½	2½	2¼	2½	Yd
60***	1¼	1¼	1¼	1¼	1½	1½	1½	1½	1¾	1¾	"

C Contrast Band

45***	%	%	%	%	%	%	%	%	%	%	Yd
60***	%	%	%	%	%	%	%	%	%	%	"

B, C, D Interfacing- ¾ yd. of 20" to 25" lightweight fusible, such as Pellon®

E Pants

45***	2¼	2½	2½	2½	2½	2½	2½	2½	2½	3	Yd
60***	1½	1½	1¾	2¼	2¼	2¼	2¼	2½	2½	2½	"

F Shorts

45***	1½	1½	1½	1½	1½	1¾	1¾	1¾	1½	1½	Yd
60***	1½	1½	1½	1½	1¼	1½	1½	1½	1½	1½	"

E, F Elastic- 1" wide: 1 yd. for sizes 10-18; 1½ yd. for 20W-28W

GARMENT MEASUREMENTS (Bust & Hip Printed on Pattern Tissue)

A Bust	32½	34	36	38	40	42	44	46	48	50	In
B, C, D Bust	41½	43	45	47	49	52½	54½	56½	58½	60½	"
E, F Hip	37	38½	40½	42½	44½	47½	49½	51½	53½	55½	"

*without nap **with nap ***with or without nap

JEUNE FEMME/ FEMME: PANTALON OU SHORT, CHEMISE AVEC CHOIX DE LONGUEURS ET HAUT SANS MANCHES EN JERSEY

Tissus: A Pour le jersey extensible seulement: Jersey fin, Mélanges du Spandex, Interlock, Jersey extensible dans les deux sens. Voyez la Règle-Pour-Choisir-la-Règle. **B, C, D, E, F** en Batiks, Popeline, Etamine, Chambray, Cottonnades et mélanges du Lin, Popeline fine légère, Seersucker, Tissus soyeux. **B, C, D** aussi en Gaze, Vichy, Broderie anglaise, Tissu de chemise. **B** dans un tissu rayé horizontalement. Ces modèles conviennent pour la machine Overlock/Surjeteuse. Prévoyez davantage de tissu pour raccorder les écossais, rayures ou motifs unidirectionnels.

Mercurie: Fil. **B, C, D:** Six boutons de 1.3cm de large. Demandez la mercerie de Simplicity Trims.

MESURES NORMALISEES

Poitrine	83	87	92	97	102	107	112	117	122	127	cm
Taille	64	67	71	76	81	89	94	99	105	112	"
Hanches (23cm au-dessous de la taille)	88	92	97	102	107	112	117	122	127	132	cm
Dos (encolure à taille)	40.5	41.5	42	42.5	43	44	44	44.5	45	45	cm

Tailles	10	12	14	16	18	20W	22W	24W	26W	28W
Tailles-Françaises	38	40	42	44	46	48	50	52	54	56

A Haut Sans Manches- Pour jersey extensible seulement

150cm**	0.90	0.90	0.90	0.90	0.90	1.00	1.00	1.00	1.00	1.00	m
---------	------	------	------	------	------	------	------	------	------	------	---

B Jupe - tissu rayé horizontalement

115cm**	1.90	1.90	1.90	2.00	2.00	2.20	2.30	2.30	2.40	2.40	m
150cm**	1.30	1.50	1.60	1.60	1.60	1.70	1.70	1.80	1.80	1.80	"

C, D Chemise

115cm**	1.40	1.40	1.40	1.70	1.80	1.90	1.90	1.90	2.00	2.20	m
150cm**	1.20	1.20	1.20	1.20	1.20	1.30	1.30	1.30	1.50	1.60	"

C Bande contrastante

115cm**	0.50	0.50	0.50	0.50	0.50	0.60	0.60	0.60	0.60	0.60	m
150cm**	0.30	0.30	0.30	0.30	0.30	0.30	0.30	0.30	0.60	0.60	"

B, C, D Entoilage- 0.70m de 51cm à 64cm léger thermocollant tels que Pellon®

E Pantalon

115cm**	2.10	2.30	2.30	2.30	2.30	2.60	2.70	2.70	2.70	2.70	m
150cm**	1.50	1.50	1.60	2.00	2.00	2.00	2.10	2.20	2.40	2.40	"

F Short

115cm**	1.30	1.30	1.30	1.30	1.30	1.60	1.60	1.60	1.70	1.70	m
150cm**	1.00	1.00	1.00	1.10	1.20	1.40	1.40	1.40	1.40	1.40	"

E, F Élastique- 2.5cm de large: 1.00m pour les tailles 10-18; 1.30m pour les tailles 20W-28W

MESURES DES VÊTEMENTS FINIS

A Poitrine	82.5	86.5	91.5	96.5	102	107	112	117	122	127	cm
B, C, D Poitrine	106	110	115	120	125	133	139	144	149	154	"
E, F Hanches	94	98	103	108	113	121	126	131	136	141	"

*sans sens **avec sens ***avec ou sans sens