

Art: 05-416 Walkmantel mit gerüschter Saumabtrennung und faltigem Kragen

Der Schnitt enthält bereits 1cm Nahtzugabe an den Zusammensetznahten sowie an den Überlappungsnahten.

Material:

Originalstoff ist eine mittelschwere Walkware

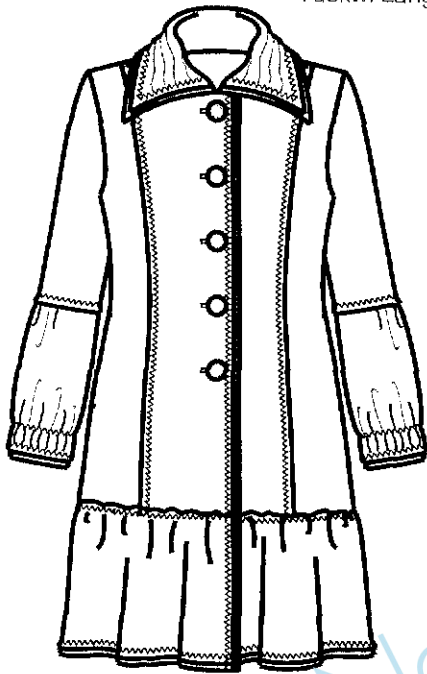
Stoffverbrauch Stoffbreite 1,40 m

Gr. 34-38: 2,70 m

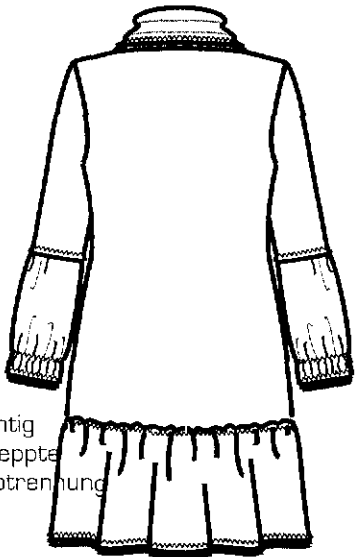
Gr. 40-42: 2,90 m

Gr. 44-48: 3,55 m

rückw. Länge: 98-105 cm (Gr. 34-48)



unterlegte Blenden an Saum und vorderer Kante

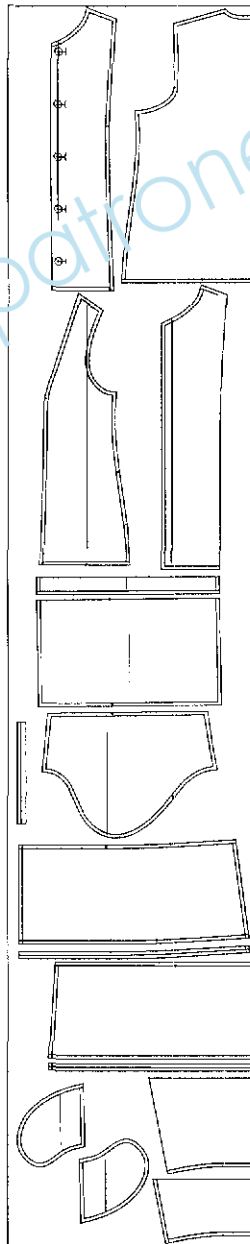


offenkantig aufgestepte Saumabtrennung

angerüschte Saumabtrennung

Gürtel

Zuschnittplan Gr. 44-48



Stoffkante

Stoffbruch

