

Art. 04-265 Walk-Jacke Kapuzenversion

Der Schnitt enthält bereits 1 cm Nahtzugabe an den Zusammensetznahten.
Alle anderen Kanten sind offenkantig verarbeitet und haben deshalb keine Zugabe

Schwierigkeitsgrad 2: Vorkenntnisse

Material:

Originalstoff ist eine mittelschwere Walkware aus 100 % Wolle

bei preisgünstigeren Walkqualitäten sollten ca. 10 % an Länge zugerechnet werden.
Die Ware sollte vor dem Zuschnitt nochmals gründlich mit dem Dampfbügeleisen abgedämpft werden, um späteres Einlaufen zu verhindern.

Stoffverbrauch Walk Stoffbreite 1,40 m:

Gr. 34-40 : 1,80 m

Gr. 42-48 : 2,00 m

Stoffverbrauch Walk Stoffbreite 1,50 m:

Gr. 34-40 : 1,60 m

Gr. 42+44 : 1,90 m

Gr. 46+48 : 2,00 m



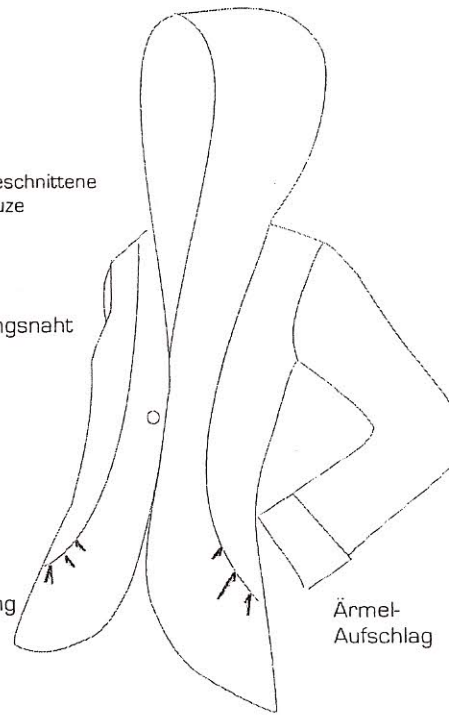
Länge: 65-72 cm (Gr. 34-48)

angeschnittene Kapuze

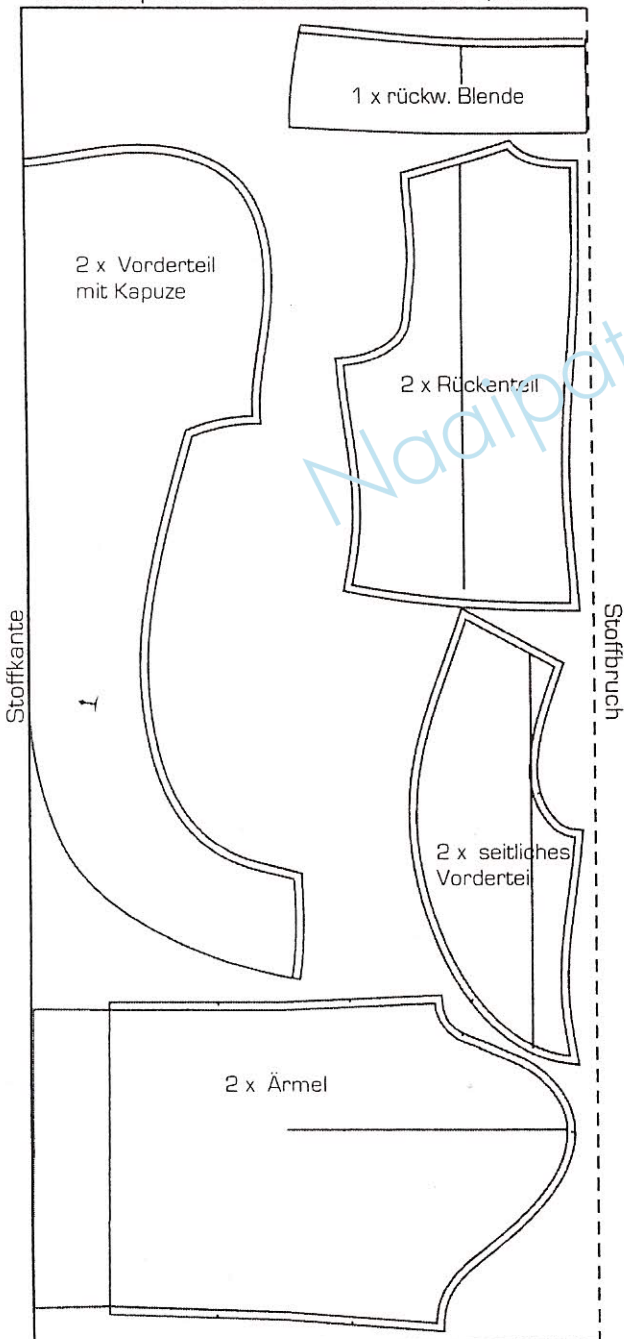
Teilungsnah

angerüschte Saumabtrennung

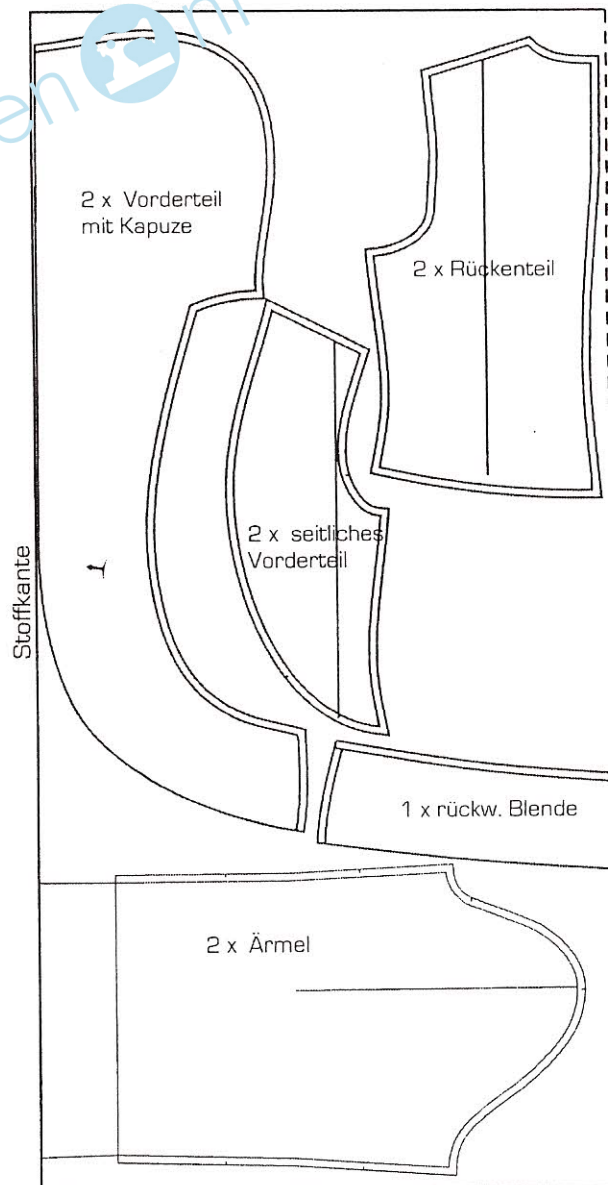
Ärmel-Aufschlag



Zuschnittplan Gr. 42-48 bei Stoffbreite 1,50 m



Zuschnittplan Gr. 34-40 bei Stoffbreite 1,50 m



Der Schnitt ist ab Gr. 40 nach einer neuen Maßtabelle (inliegend) aufgebaut

Art. 04-265 Walk-Jacke Schalkragen-Version

Der Schnitt enthält bereits 1cm Nahtzugabe an den Zusammensetznahten.
 Alle anderen Kanten sind offenkantig verarbeitet und haben deshalb keine Zugabe
 Schwierigkeitsgrad 2: Vorkenntnisse

Zutaten:

- 1 Knopf von Union Knopf Art. 49123 mit Durchmesser 4 cm
- 2 Knöpfe von Union Knopf Art. 4863 mit Durchmesser 3 cm

Material:

Originalstoff ist eine mittelschwere Walkware aus 100 % Wolle

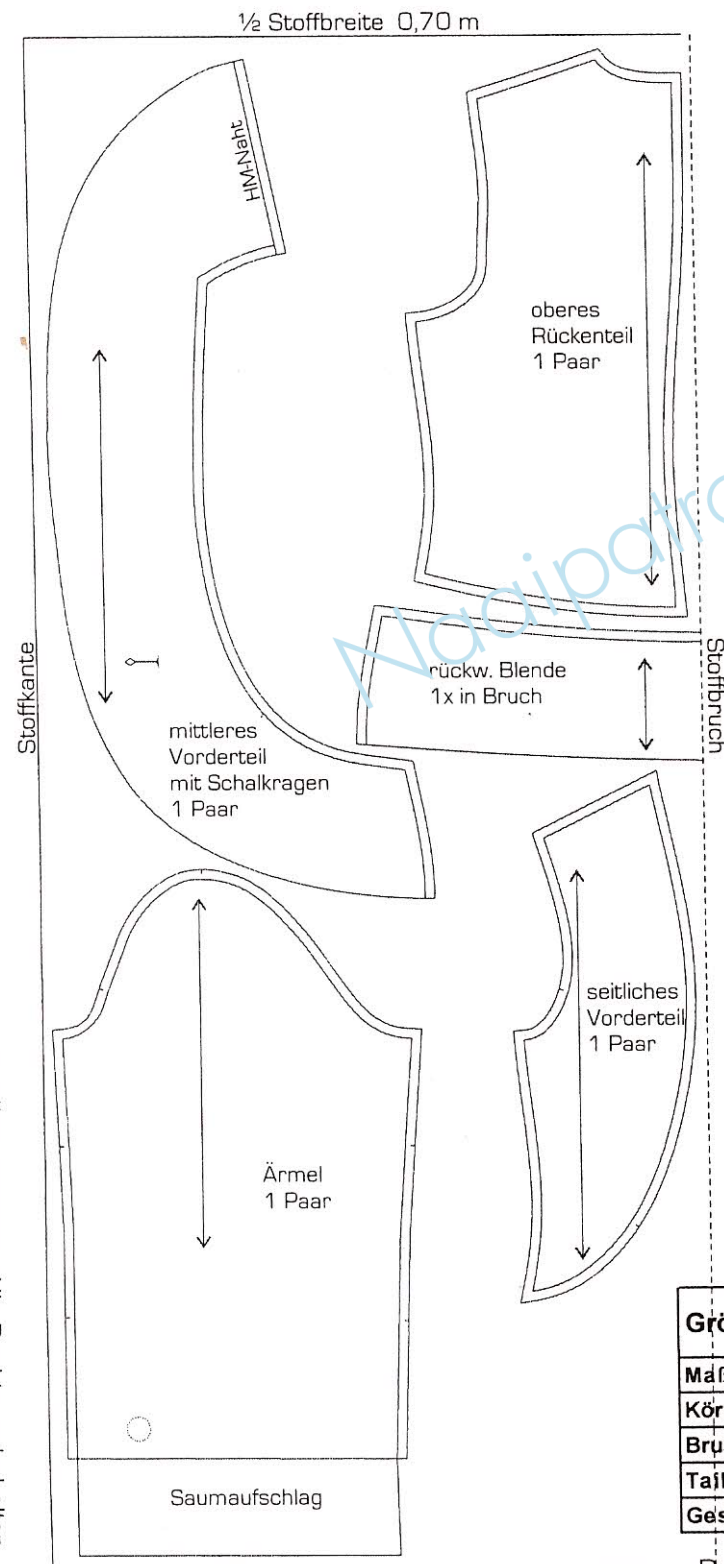
bei preisgünstigeren Walkqualitäten sollten ca. 10 % an Länge zugerechnet werden. Die Ware sollte vor dem Zuschnitt nochmals gründlich mit dem Dampfbügelisen abgedämpft werden, um späteres Einlaufen zu verhindern.

Stoffverbrauch Jacke mit Schalkragen Originalstoff Stoffbreite 1,40 m:

Gr. 34-42: 1,60 m

Gr. 44-48: 1,75 m

Zuschnittplan Stoffbreite 1,40 m:

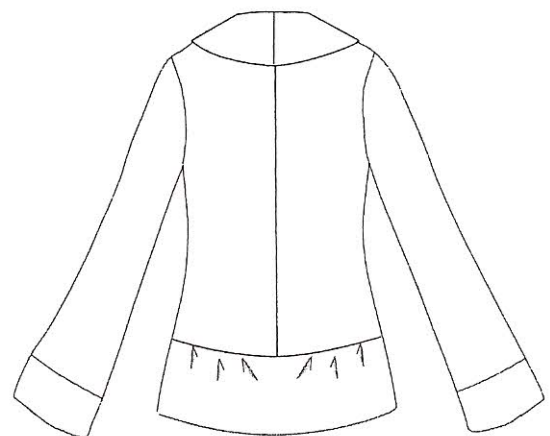


Ärmelaufschlag durch Dekoknopf gehalten

mittleres Vorderteil im seitl. Bereich und rückwärtige Blende sind eingereiht

Diese Partie kann mit Dampf behandelt werden, wodurch die Einhalteweite nicht mehr sichtbar ist.

Länge: 65-72 cm (Gr. 34-48)



Maßtabelle - Normale Größen - pattern company

Größe	34	36	38	40	42	44	46	48
Maße in cm								
Körperlänge	168	168	168	168	168	168	168	168
Brustumfang	80	84	88	93	98	103	108	113
Taillenumfang	65	68	72	76	80	84	88	92
Gesäßumfang	90	94	97	101	105	109	113	117

Der Schnitt ist ab Gr. 40 nach einer neuen Maßtabelle aufgebaut