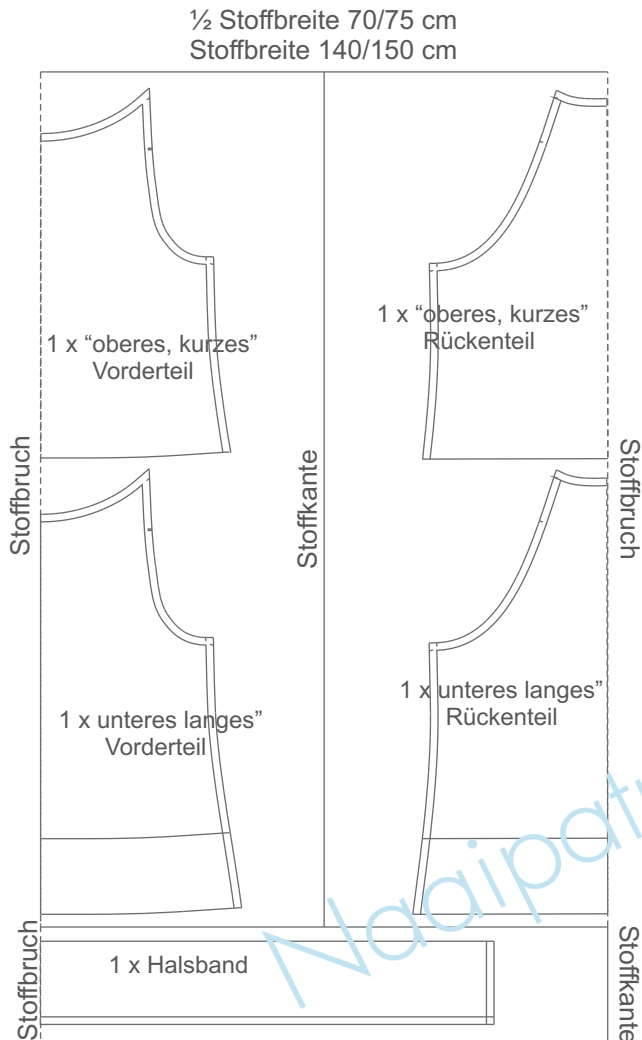


Art. 03-295 Neckholder, gestuft

**Der Schnitt enthält bereits eine Nahtzugabe von 1 cm ,
an den Saumlinien ist keine Zugabe zugegeben**



Stoffverbrauch bei 1,40 m /1,50 m :

Gr. 34-38 (Kh 168 cm): 1,30 m

Gr. 40+42 (Kh 168 cm): 1,35 m

Gr. 44-48 (Kh 168 cm): 1,40 m

Halsband durch VT und RT gezogen
und seidl. geknotet

