

½ Stoffbreite 65 cm  
(ganze Stoffbreite 130 cm)

## Art. 02-298 Hemdblusenkleid, leicht tailliert

**Der Schnitt enthält bereits 1 cm Nahtzugabe  
sowie 2 cm Saumeinschlag**

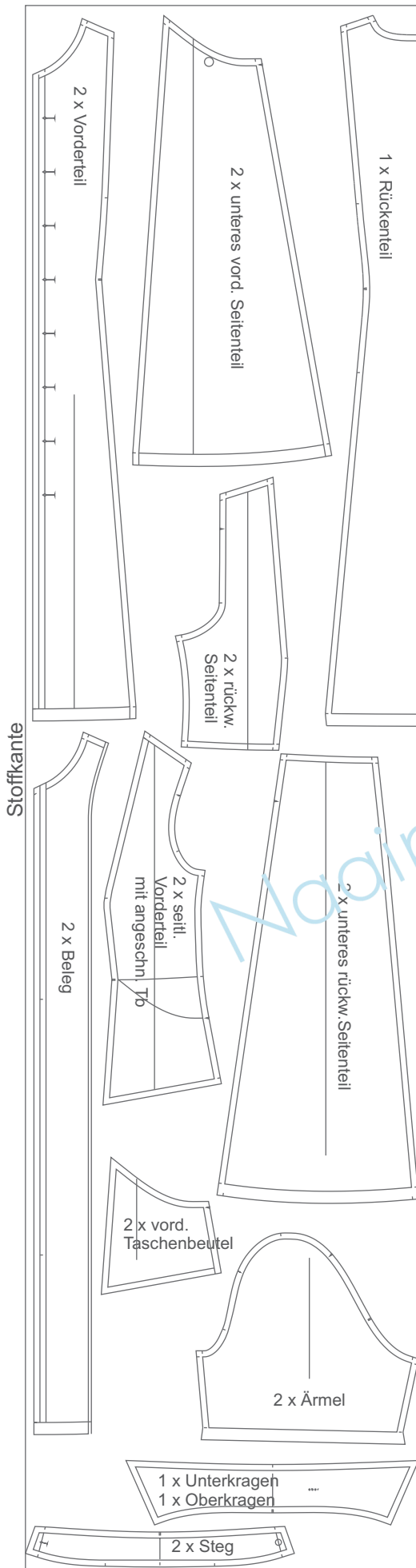
### Stoffverbrauch bei 1,30 m:

Gr. 34+36 (Kh 168 cm): 2,60 m

Gr. 38+40 (Kh 168 cm): 2,70 m

Gr. 42+44 (Kh 168 cm): 2,90 m

Gr. 46+48 (Kh 168 cm): 3,00 m



Hemdblusenkragen mit Steg

