

Art. 01-202 leicht ausgestellter Rock in zwei Längen (60 /70 cm)

Der Schnitt enthält bereits 1 cm Nahtzugabe an den Seitennähten.
An Saum und Taillenkante ist kein Zugabe enthalten, da hier die Besätze nicht verstärkt, sondern offenkantig aufgesteppt sind.

Schwierigkeitsgrad 2: Vorkenntnisse

Zutaten:

1 Reißverschluss à 20 cm

Material:

Originalstoff ist eine mittelschwere Walkware aus 100 % Wolle

Besätze an Taillen- und Saumkante sind offenkantig entlang der unteren und oberen Kanten aufgesteppt

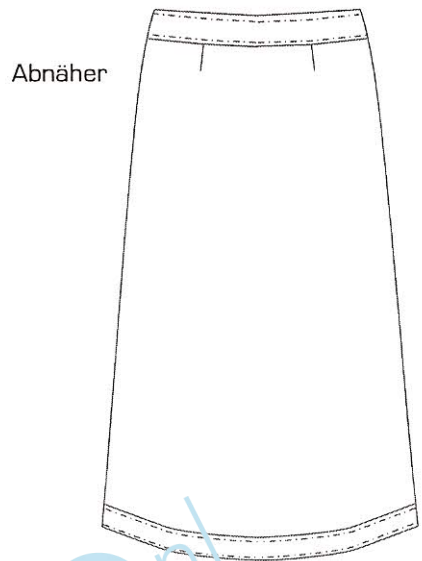
Stoffverbrauch Originalstoff Stoffbreite 1,50 m für 60 cm Länge:

Gr. 34-48: 0,80 m

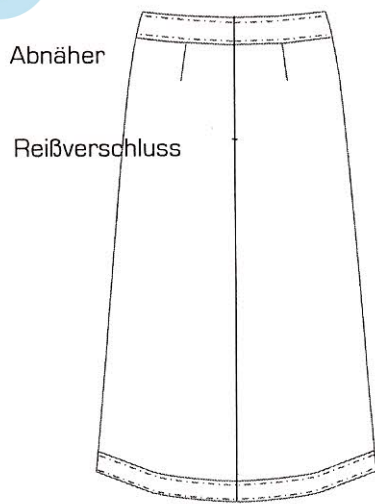
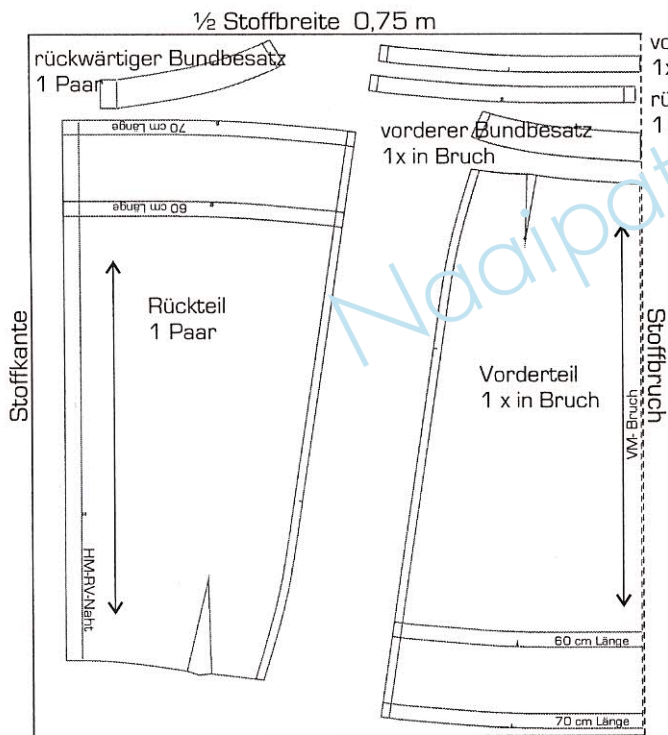
Stoffverbrauch Originalstoff Stoffbreite 1,50 m für 70 cm Länge:

Gr. 34-48: 0,90 m

bei preisgünstigeren Walkqualitäten sollten ca. 10 % mehr an Länge gerechnet werden. Die Ware sollte vor dem Zuschnitt nochmals gründlich mit dem Dampfbügeleisen abgedämpft werden, um späteres Einlaufen zu verhindern.



Zuschnittplan Stoffbreite 1,50 m:



Länge: 60 oder 70 cm [Gr. 34-48]

Maßtabelle - Normale Größen - pattern company

Größe	34	36	38	40	42	44	46	48
Maße in cm								
Körperlänge	168	168	168	168	168	168	168	168
Brustumfang	80	84	88	93	98	103	108	115
Taillenumfang	65	68	72	76	80	84	88	95
Gesäßumfang	90	94	97	101	105	109	113	119

Der Schnitt ist ab Gr. 40 nach einer neuen Maßtabelle aufgebaut