

Der Schnitt enthält bereits 1cm Nahtzugabe an den Zusammensetznahten.

Am Saum sind 3 cm Nahtzugabe angeschnitten.

Die Taillenkante wird mit einem vorgefaltzen Schrägband oder Baumwolle eingefasst

**Zutaten:**

- 1x Reißverschluss für die Seitennaht = 20 cm lang Gr. 34-42

22 cm lang für Gr. 44-48

Schrägband 70 [Gr. 34]- 74 [Gr. 36]- 77 [Gr. 38]- 80 [Gr. 40]- 83 [Gr. 42]-88 [Gr. 44]-95 [Gr. 46]-100 cm [Gr. 48]

**Material:**

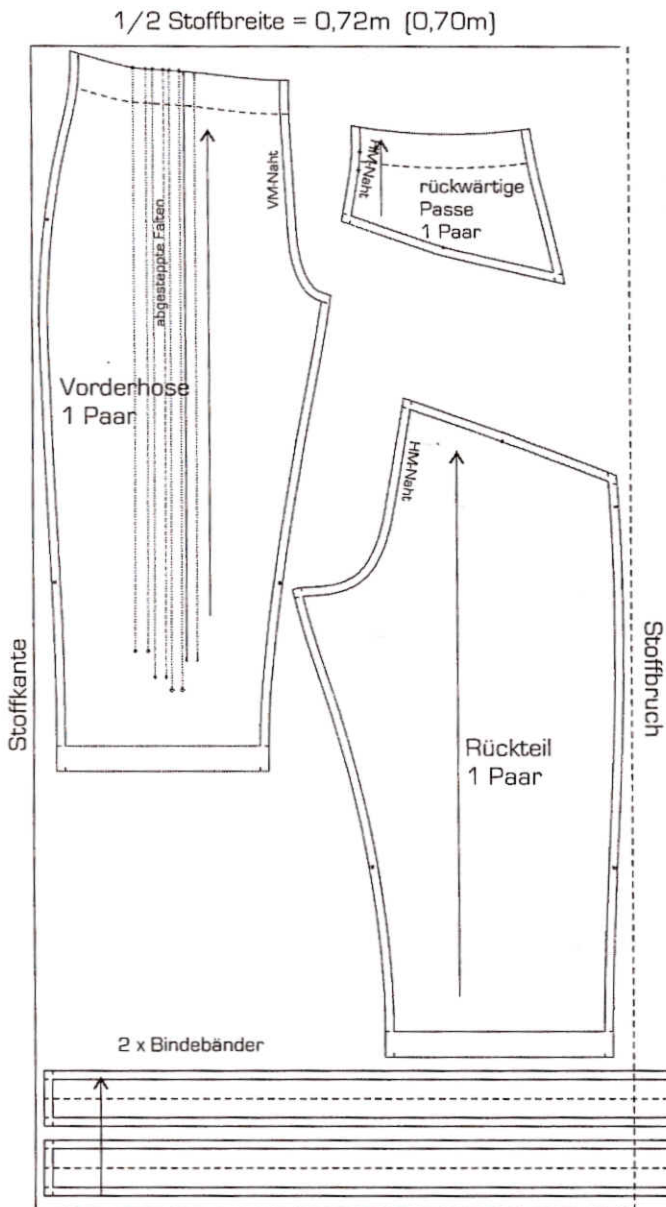
Originalstoff ist eine leichte Leinenware (mit natürlichem Knittereffekt) 100% Ramie

**Stoffverbrauch Originalstoff Stoffbreite 1,45 m:**

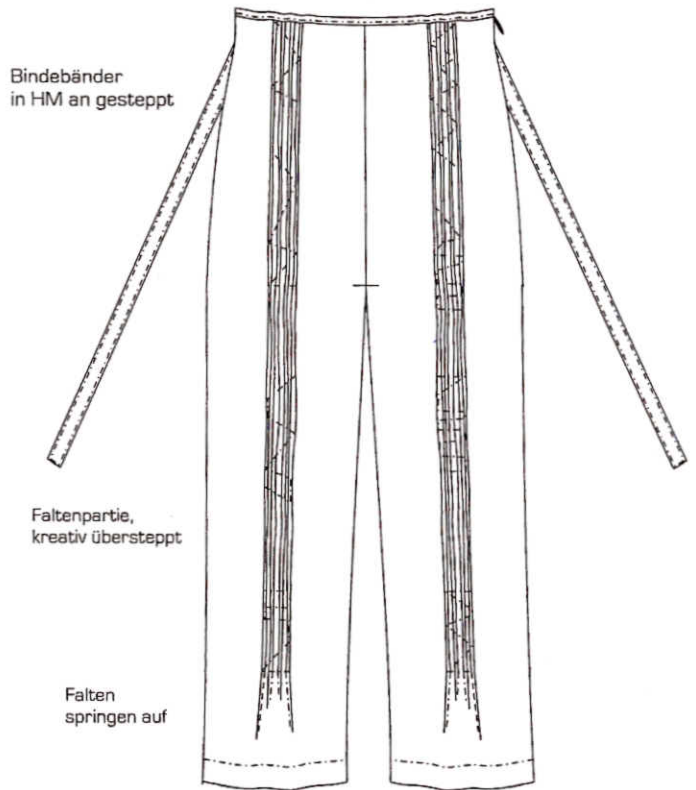
Gr. 34-42: 1,40 m

Gr. 44-48: 1,60 m

**Zuschnittplan Stoffbreite 1,45 / 1,40m:**



Taillenkante mit Schrägband eingefasst



RV in linker Seitennaht

