

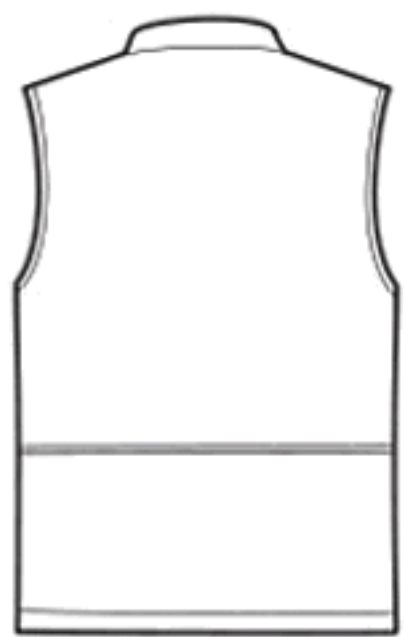
N6713

19 PIECES/PIEZAS

Métrages et Instructions de couture en Français à l'intérieur de l'enveloppe.



A



B

UNISEX FIVE SIZES IN ONE

Sizes	XS	S	M	L	XL	
Bust/Chest	30-32	34-36	38-40	42-44	46-48	In
Hip	31-32½	35-37	39-41	43-45	47-49	"

A Jacket

45***	2⅝	2⅝	2¾	2¾	2¾	Yd
60***	1⅞	1⅞	1⅞	1⅞	2	"

Contrast- 1 yd. of 45" to 60"**

Interfacing- 1½ yds. of 20" to 25" lightweight fusible

B Vest

45***	1½	1⅝	1¾	1⅞	1⅞	Yd
60***	1⅞	1⅞	1⅞	1⅞	1¾	"

Contrast- 1 yd. of 45" to 60"**

Interfacing- 1½ yds. of 20" to 25" lightweight fusible

GARMENT MEASUREMENTS

A,B Chest	40½	43½	46½	50½	54½	In
Finished back length from base of neck:						
A,B Length	27	27½	28	28½	29	In
A,B Width	41	44	47	51	55	"

SUGGESTED FABRICS

Sherpa, French Terry, Fleece, Double Knit, Corduroy, Sweatshirt Knit, Denim.

Contrast in Cotton, Ripstop, Nylon. Allow extra fabric for matching plaids or stripes.

REQUIREMENTS

Thread, two 7" (18cm) zippers. **A:** One 29" (73.5cm) separating zipper, ¼ yd. (0.30m) of 1" (2.5cm) wide hook and loop tape. **B:** One 27" (68cm) separating zipper, one pkg. of ½" (1.3cm) wide single fold bias tape.

*without nap **with nap ***with or without nap

UNISEXE: PATRON CINQ TAILLES / UNISEXO: PATRON CINCO TALLAS

Tailles / Tallas	TP/XP	P	M	G	TG/XG	
Poitrine / Busto	76-81	87-92	97-102	107-112	117-122	cm
Hanches / Caderas	79-83	89-94	99-104	109-114	119-124	"

A Veste/ A Chaqueta

115cm***	2.40	2.40	2.60	2.60	2.60	m
150cm***	1.80	1.80	1.80	1.80	1.90	"

Contraste- 1.00m de 115cm à/a 150cm**

Entoilage- 1.40m de 51cm à 64cm, léger, thermocollant

Entretela- 1.40m de 51cm a 64cm, ligera, termoadhesiva

B Gilet/ B Chaleco

115cm***	1.40	1.50	1.60	1.80	1.80	m
150cm***	1.10	1.10	1.10	1.10	1.30	"

Contraste- 1.00m de 115cm à/a 150cm**

Entoilage- 1.10m de 51cm à 64cm, léger, thermocollant

Entretela- 1.10m de 51cm a 64cm, ligera, termoadhesiva

TISSUS SUGGERES

Sherpa, Tissu Bouclette, Molleton, Tricot Double, Velours Côtelé, Tricots pour Sweat-shirt, Denim. **Contraste** en Coton, Nylon Indémaillable, Nylon. Prévoyez davantage de tissu pour raccorder les écossais ou rayures.

MERCERIE

Fil, deux fermetures à glissière de 18cm. **A:** Une fermeture à glissière séparable de 73.5cm, 0.30m de fermeture agrippante de 2.5cm de large. **B:** Une fermeture à glissière séparable de 68cm, un paquet de ruban simple de biais de 1.3cm de large.

TELAS SUGERIDAS

Sherpa, Felpa Francesa, Muletón, Tejido de Punto Doble, Terciopelo de Cordoncillos, Tejidos de punto para Sudadera, Dril. **Contraste** en Algodón, Nylon que no se Deshilacha, Nylon. Se necesita tela extra para casar cuadros o rayas.

MERCERIA

Hilo, dos cierres de cremallera invisible de 18cm. **A:** Un cierre de cremallera separable de 73.5cm, 0.30m de cinta autoadherente de 1.3cm de ancho. **B:** Un cierre de cremallera separable de 68cm, un paquete de cinta de bias sencillo de 1.3cm de ancho.

*sans sens **avec sens ***avec ou sans sens

*sin pelusa **con pelusa ***sin o con pelusa