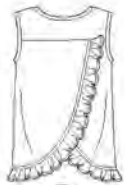


13 PIECES/PIEZAS
Métrages et instructions
de couture en Français à
l'intérieur de l'enveloppe.



A



B



C

MISSES' SEVEN SIZES IN ONE

Sizes	8	10	12	14	16	18	20	
European Size	34	36	38	40	42	44	46	
Bust	31½	32½	34	36	38	40	42	In
Waist	24	25	26½	28	30	32	34	"
Hip	33½	34½	36	38	40	42	44	"
Back-neck to waist	15¾	16	16¼	16½	16¾	17	17¼	In

A								
45"***	2½	2½	2½	2½	2¼	2¼	2¼	Yd
60"***	1½	1½	1½	1½	1½	1½	1½	"

B								
45"***	1½	1½	1½	1½	1½	1½	1¾	Yd
60"***	1¼	1¼	1¼	1¾	1¾	1½	1½	"

C								
45"***	1¾	1¾	1¾	1¾	1½	1½	1½	Yd
60"***	1¾	1¾	1¾	1¾	1¼	1¼	1¼	"

Contrast Binding

45" to 60"***	¾	¾	¾	¾	¾	¾	¾	Yd
---------------	---	---	---	---	---	---	---	----

GARMENT MEASUREMENTS

A,B,C Bust	36½	37½	39	41	43	45	47	In
------------	-----	-----	----	----	----	----	----	----

SUGGESTED FABRICS

Challis, Chambray, Cotton Types, Crepe de Chine, Jacquards, Linen Types, Shirtings, Silky Types. Allow extra fabric for matching plaids or stripes.

REQUIREMENTS

Thread. **C:** One pkg. of ½" wide single fold bias tape.

*without nap **with nap ***with or without nap

JEUNE FEMME: PATRON SEPT TAILLES/SEÑORITAS: PATRON SIETE TALLAS

Tailles/Tallas	8	10	12	14	16	18	20	
Tailles Françaises	36	38	40	42	44	46	48	
Tallas Europeas	34	36	38	40	42	44	46	
Poitrine/Busto	80	83	87	92	97	102	107	cm
Taille/Cintura	61	64	67	71	76	81	89	"
Hanches/Caderas	85	88	92	97	102	107	112	"
Dos (encolure à Taille)/Espalda (escote a cintura)	40	40.5	41.5	42	42.5	43	44	cm

A								
115cm**	1.90	1.90	2.00	2.00	2.00	2.00	2.10	m
150cm**	1.40	1.40	1.40	1.40	1.40	1.40	1.50	"

B								
115cm**	1.30	1.30	1.40	1.40	1.40	1.50	1.60	m
150cm**	1.10	1.20	1.20	1.20	1.30	1.30	1.40	"

C								
115cm**	1.30	1.30	1.30	1.30	1.30	1.30	1.30	m
150cm**	1.00	1.00	1.10	1.10	1.10	1.10	1.10	"

Bordure Contrastante/Ribete Contrastante

115cm à/a 150cm**	0.60	0.60	0.70	0.70	0.70	0.70	0.70	m
-------------------	------	------	------	------	------	------	------	---

TISSUS SUGGERES

Étamine, Chambray, Cotonnades, Crêpe de Chine, Soie damassée, Toile de Lin, Shirting, Tissus Soyeux. Prévoyez davantage de tissu pour raccorder les écossais ou rayures.

MERCERIE

Fil. **C:** Un paquet de ruban de biais simple de 1.3cm de large.

TELAS SUGERIDAS

Chalí, Chambray, Mezclas de Algodones, Crepé de China, Seda adamascada, Tela de Lino, Shirting, Telas Sedosas. Se necesita tela extra para casar cuadros o rayas.

MERCERIA

Hilo. **C:** Un paquete de cinta de bias sencillo de 1.3cm de ancho.

*sans sens **avec sens ***avec ou sans sens

*sin pelusa **con pelusa ***sin o con pelusa

N6622
SIZE / TAILLE / TALLA
U.S. 8-20
FR. 36-48
A
EURO. 34-46