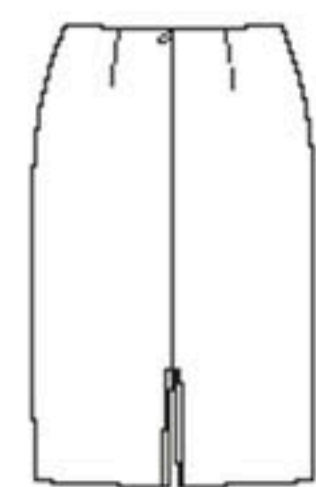
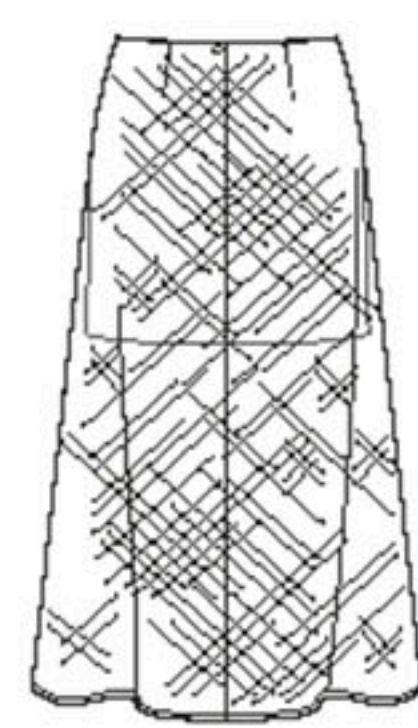


7 PIECES/PIEZAS

Métrages et instructions de couture en Français à l'intérieur de l'enveloppe.



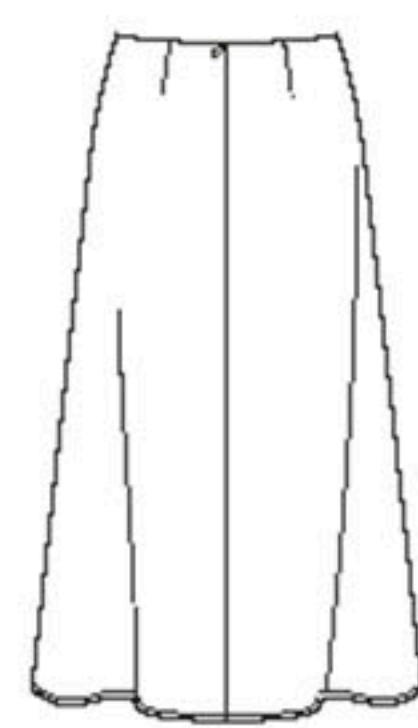
A



B



C



D

MISSES' SEVEN SIZES IN ONE

Sizes	8	10	12	14	16	18	20	
European Size	34	36	38	40	42	44	46	
Bust	31½	32½	34	36	38	40	42	In
Waist	24	25	26½	28	30	32	34	"
Hip	33½	34½	36	38	40	42	44	"
Back-neck to waist	15¾	16	16¼	16½	16¾	17	17¼	"

A,B,C,D Interfacing- ¾ yd. of 20" to 25" lightweight fusible, such as Pellon®

A- worn 1" below waist

45***	1	1	1	1	1¾	1½	1½	Yd
60***	1	1	1	1	1	1	1	"

B,C- worn 1" below waist

45***	¾	¾	¾	¾	1	1½	1½	Yd
60***	¾	¾	¾	¾	¾	¾	¾	"

B Overlay

45***	1½	1½	1½	1½	1½	1½	1½	Yd
60***	1	1	1	1	1½	1¾	1½	"

C Overlay and Flounce

45***	1¼	1¼	1¼	1¼	1½	1½	1½	Yd
60***	1	1	1	1	1	1	1	"

D- worn 1" below waist

45***	1½	1½	1½	1½	1½	1½	1½	Yd
60***	1½	1½	1½	1½	1½	1¾	1½	"

GARMENT MEASUREMENTS

A,B,C Hip	35½	36½	38	40	42	44	46	In
D Hip	37	38	39½	41	43	45	47	"
A Length	22	22	22	22	22	22	22	"
B Overlay,D Length	29	29	29	29	29	29	29	"
C Length	20	20	20	20	20	20	20	"
A Width	34	35	36½	38	40	42	44	"
B Overlay,D Width	48½	49½	51	52½	54½	56½	58½	"

SUGGESTED FABRICS

Batiks, Challis, Chambray, Cotton Lawn, Cotton Types, Gauze, Linen Types, Silky Types. **B Overlay** in Novelty Sheer. **C Overlay** in Eyelet. Allow extra fabric for match plaids or stripes.

REQUIREMENTS

Thread, one 7" invisible zipper.

*without nap **with nap ***with or without nap

JEUNE FEMME: PATRON SEPT TAILLES / SEÑORITAS: PATRON SIETE TALLAS

Tailles / Tallas	8	10	12	14	16	18	20	
Tailles Françaises	36	38	40	42	44	46	48	
Tallas Europeas	34	36	38	40	42	44	46	
Poitrine / Busto	80	83	87	92	97	102	107	cm
Taille / Cintura	61	64	67	71	76	81	89	"
Hanches /Caderas	85	88	92	97	102	107	112	"
Dos (encolure à Taille) / Espalda (escote a cintura)	40	40.5	41.5	42	42.5	43	44	cm

A,B,C,D Entoilage- 0.70m de 51cm à 64cm léger thermocollant tels que Pellon®

A,B,C,D Entretela- 0.70m de 51cm a 64cm ligera adhesiva como Pellon®

A- se porte à 2.5cm au-dessous de la taille/ A- se lleva a 2.5cm abajo de la cintura

115cm**	0.90	0.90	0.90	0.90	1.30	1.40	1.40	m
150cm**	0.90	0.90	0.90	0.90	0.90	0.90	0.90	"

B,C- se porte à 2.5cm au-dessous de la taille

115cm**	0.70	0.70	0.70	0.70	0.90	1.00	1.10	m
150cm**	0.70	0.70	0.70	0.70	0.70	0.70	0.70	"

B Partie Supérieure / B Parte Superior

115cm**	1.70	1.70	1.70	1.70	1.70	1.70	1.70	m
150cm**	0.90	0.90	0.90	0.90	1.00	1.20	1.40	"

C Partie Supérieure et Volant / C Parte Superior y Volante

115cm**	1.10	1.10	1.20	1.20	1.30	1.50	1.50	m
150cm**	0.90	0.90	0.90	0.90	0.90	0.90	0.90	"

D- se porte à 2.5cm au-dessous de la taille

115cm**	1.70	1.70	1.70	1.70	1.70	1.70	1.80	m
150cm**	1.00	1.00	1.00	1.00	1.00	1.20	1.40	"

TISSUS SUGGERES: Batiks, Étamine, Chambray, Coton de Linon, Cotonnades, Gaze, Mélanges de Lin, Tissus Soyeux. **B Partie Supérieure** dans le Tissu Transparent Fantaisie. **C Partie Supérieure** en Broderie Anglaise. Prévoyez davantage de tissu pour raccorder les écossais ou rayures.

MERCERIE: Fil, une glissière invisible de 18cm .

TELAS SUGERIDAS: Batiks, Chambray, Algodón de Linón, Mezclas de Algodones, Gasa, Mezclas de Lino, Telas Sedosas. **B Parte Superior** en Telas Transparentes Fantasia. **C Parte Superior** en Bordado Inglés. Se necesita tela adicional para casar cuadros o rayas.

MERCERIA: Hilo, una cremallera invisible de 18cm.

*sans sens **avec sens ***avec ou sans sens *sin pelusa **con pelusa ***sin o con pelusa

6492
 SIZE / TAILLE / TALLA
 U.S. 8-20
 FR. 36-48
 A EURO. 34-46