

M7994

MISSES'/WOMEN'S DRESSES: Lined dress A, B, C has fitted bodice with center back invisible zipper and skirt variations. **A:** Sleeveless. **B, C:** Three-quarter sleeve with flounce. **C:** Lace overlay.

Combinations: B5(8-10-12-14-16), RR(18W-20W-22W-24W)

SUGGESTED FABRICS: Crepe, Cotton Blends, Satin, Wool Blends. **Contrast:** Lace. **Lining:** Lining Fabrics.

SIZES	Misses'					Women's			
	8	10	12	14	16	18W	20W	22W	24W
A 45****	2¼	2¼	2¾	2¾	2½	2¾	2⅞	3	3⅞
60****	2	2	2	2	2⅞	2¼	2¼	2¼	2¼
B 45****	3	3	3⅞	3⅞	3¼	3½	3⅝	3¾	3⅞
60****	2½	2½	2½	2½	2½	2¾	2⅞	2⅞	3
LINING A, B									
45***	¾	¾	¾	¾	1	1	1	1⅞	1⅞
C and CONTRAST C (Overlay)									
45****	2¾	2¾	2¾	2¾	2¾	3	3	3	3⅞
60****	2	2	2	2	2	2¼	2¼	2¾	2¾
LINING C									
45***	2¼	2¼	2¼	2¼	2¾	2⅝	2⅝	2⅝	2⅝

NOTIONS: One 24" Invisible Zipper, One Hook and Eye.

FINISHED GARMENT MEASUREMENTS

Measurement at bustline

A, B, C 35 36 37½ 39½ 41½ 44½ 46½ 48½ 50½

Measurement at hipline

A, B 56 57 58½ 60½ 62½ — — — —

C 36¼ 37¼ 38¾ 40¾ 42¾ 44 46 48 50

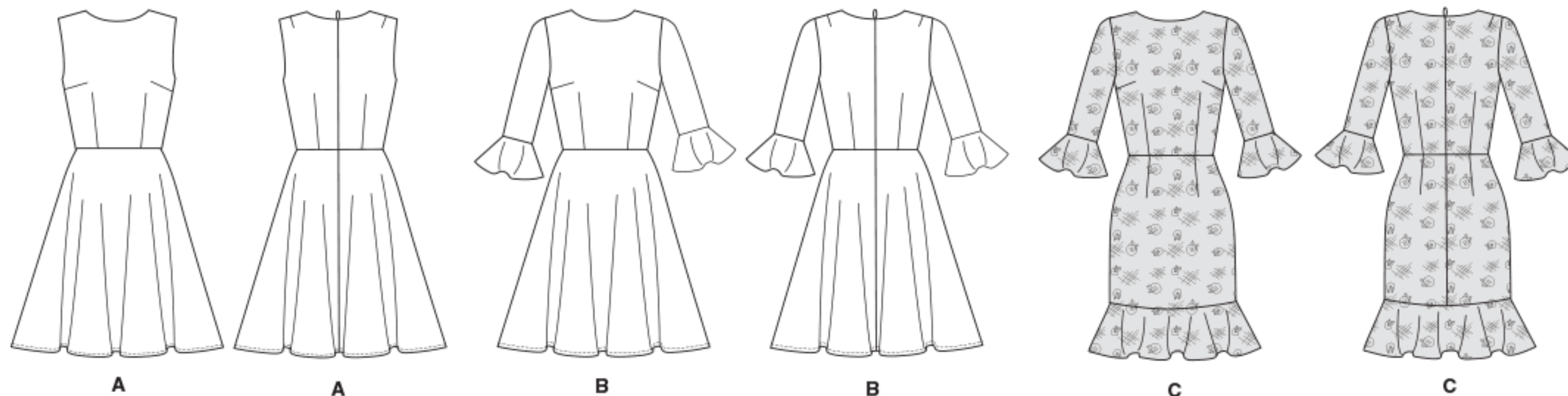
Width, lower edge

C 36½ 37½ 39 41 43 44 46 48 50

Back length from base of neck

A, B, C 36¾ 37 37¼ 37½ 37¾ 38½ 38¾ 39 39¼

*With Nap **Without Nap ***With or Without Nap



©2019 **McCall's®** a **CSS Industries, Inc. brand**, Berwick, PA 18603. All rights reserved. Trademarks Reg. U.S. Pat. & TM Off. Marca Registrada. Sold for individual home use only and not for commercial or manufacturing purposes. www.mccallpattern.com Reserve à un usage personnel. Utilisation commerciale ou industrielle strictement interdite.



MADE IN U.S.A. FABRIQUÉ AUX ÉTATS-UNIS.

ROBES POUR JEUNE FEMME/FEMME: Robe doublée A, B, C à corsage ajusté, fermeture à glissière invisible au milieu dos et variations de jupe. **A:** Sans manches. **B, C:** Manche aux trois quarts à volant. **C:** Pièce superposée en dentelle.

VESTIDOS PARA JÓVENES Y SEÑORAS/DAMAS: Vestido con forro A, B, C con corpiño entallado, cierre de cremallera invisible en centro de la espalda y variaciones de falda. **A:** Sin mangas. **B, C:** Manga tres cuartos con volante. **C:** Pieza sobrepuesta de encaje.

Séries/Combinaciones: B5(8-10-12-14-16), RR(18W-20W-22W-24W)

TISSUS CONSEILLÉS: Crêpe, Cotonnade, Satin, Lainage. **Contraste:** Dentelle. **Doublure:** Tissus à doublure.

TELAS SUGERIDAS: Crepé, Mezclas de algodón, Satén, Mezclas de lana. **Contraste:** Encaje. **Forro:** Telas para forro.

TAILLES/TALLAS	Jeune Femme/Jóvenes y Señoras					Femme/Damas			
	8	10	12	14	16	18W	20W	22W	24W
A 115cm***	2.10	2.10	2.20	2.20	2.30	2.60	2.70	2.80	2.90
150cm***	1.90	1.90	1.90	1.90	2.00	2.10	2.10	2.10	2.10
B 115cm***	2.80	2.80	2.90	2.90	3.00	3.20	3.40	3.50	3.60
150cm***	2.30	2.30	2.30	2.30	2.30	2.60	2.70	2.70	2.80
DOUBLURE/FORRO A, B									
115cm**	0.70	0.70	0.70	0.70	1.00	1.00	1.00	1.10	1.10
C et/y CONTRASTE C (Pièce superposée)/(Pieza sobrepuesta)									
115cm***	2.20	2.20	2.60	2.60	2.60	2.80	2.80	2.80	2.90
150cm***	1.90	1.90	1.90	1.90	1.90	2.10	2.10	2.20	2.20
DOUBLURE/FORRO C									
115cm**	2.10	2.10	2.10	2.10	2.20	2.40	2.40	2.40	2.40

MERCERIE: 1 Fermeture à glissière invisible de 60cm, 1 Agrafe.

MERCERÍA: 1 Cremallera invisible de 60cm, 1 Corchete.

MESURES DU VÊTEMENT FINI/MEDIDAS DE LA PRENDA ACABADA

Mesure à la poitrine/Contorno de busto

A, B, C 89 92 95 100 105 113 118 123 128

Mesure aux hanches/Contorno de caderas

A, B 142 145 149 154 159 — — — —

C 92 95 99 103 109 112 117 122 127

Largeur à l'ourlet/Ancho inferior

C 93 95 99 104 109 112 117 122 127

Longueur - dos, votre nuque à l'ourlet/Largo de espalda

A, B, C 94 94 95 95 96 98 99 99 100

*Avec Sens **Sans Sens ***Avec ou Sans Sens

*Con Pelillo **Sin Pelillo ***Con o Sin Pelillo