

Average/Moins Facile/Intermedio

M7867

MISSES' DRESS AND JACKET: Very close-fitting dress **A** is cut on bias and has self-lined bodice and midriff, invisible side zipper, waist stay, yoke and skirt with train. Unlined jacket **B** has button front closure. **NOTE:** No provisions provided for above waist adjustments.

ROBE ET VESTE POUR JEUNE FEMME: Robe **A** très moulante, coupée dans le biais, à corsage et corselet doublés du même tissu, fermeture à glissière invisible latérale, soutien à la taille, empiècement et jupe avec traîne. Veste **B** non doublée à fermeture à bouton devant. **N.B.** Pas de dispositions pour les ajustements au-dessus de la taille.

VESTIDO Y CHAQUETA PARA JÓVENES Y SEÑORAS: Vestido **A** muy ceñido, cortado al sesgo, con corpiño y corselete con forro de la misma tela, cierre de cremallera invisible lateral, refuerzo en la cintura, canesú y falda con cola. Chaqueta **B** sin forro, con cierre de botón en el frente. **NOTA:** No se dan provisiones para los ajustes arriba de la cintura.

Combinations: **A5(6-8-10-12-14), E5(14-16-18-20-22)**

SUGGESTED FABRICS: **A:** Charmeuse, Crepe Back Satin, Crepe, Crepe de Chine. **B:** Organza, Novelty Fabrics.

Séries/Combinaciones: **A5(6-8-10-12-14), E5(14-16-18-20-22)**

TISSUS CONSEILLÉS: **A:** Charmeuse, Crêpe satin, Crêpe, Crêpe de Chine. **B:** Organza, Tissus de fantaisie.

TELAS SUGERIDAS: **A:** Charmeuse, Crepé de satén, Crepé, Crepé de China. **B:** Organza, Telas de fantasía.

SIZES	6	8	10	12	14	16	18	20	22
A 45****	5 ³ / ₈	5 ³ / ₈	5 ¹ / ₂	5 ¹ / ₂	5 ³ / ₄	5 ⁷ / ₈	5 ⁷ / ₈	6	6 ¹ / ₈
60****	4 ¹ / ₄	4 ¹ / ₄	4 ¹ / ₄	4 ¹ / ₄	4 ³ / ₈	4 ³ / ₈	4 ¹ / ₂	4 ¹ / ₂	4 ⁵ / ₈
B 45****	1 ³ / ₄	1 ⁷ / ₈	1 ⁷ / ₈	2	2	2 ¹ / ₈	2 ¹ / ₄	2 ¹ / ₄	2 ³ / ₈
60****	1 ³ / ₈	1 ³ / ₈	1 ³ / ₈	1 ¹ / ₂	1 ¹ / ₂	1 ⁵ / ₈	1 ⁵ / ₈	1 ³ / ₄	1 ³ / ₄

TAILLES/TALLAS	6	8	10	12	14	16	18	20	22
A 115cm***	5.00	5.00	5.10	5.10	5.30	5.40	5.40	5.50	5.60
150cm***	3.90	3.90	3.90	3.90	4.00	4.00	4.20	4.20	4.30
B 115cm***	1.60	1.80	1.80	1.90	1.90	2.00	2.10	2.10	2.20
150cm***	1.30	1.30	1.30	1.40	1.40	1.50	1.50	1.60	1.60

SEW-IN INTERFACING B

18", 20"	1	1	1 ¹ / ₄	1 ¹ / ₂	1 ¹ / ₂	1 ¹ / ₂	1 ¹ / ₂	1 ¹ / ₂	1 ⁵ / ₈
----------	---	---	-------------------------------	-------------------------------	-------------------------------	-------------------------------	-------------------------------	-------------------------------	-------------------------------

ENTOILAGE À COUDRE/ENTRE TELA PARA COSER B

46, 51cm	1.00	1.00	1.20	1.40	1.40	1.40	1.40	1.40	1.50
----------	------	------	------	------	------	------	------	------	------

NOTIONS: **A:** One 12" Invisible Zipper, One Hook and Eye. **B:** One 1" Button.

MERCERIE: **A:** 1 Fermeture à glissière invisible de 30cm, 1 Agrafe. **B:** 1 Bouton de 25mm.

MERCERÍA: **A:** 1 Cremallera invisible de 30cm, 1 Corchete. **B:** 1 Botón de 25mm.

FINISHED GARMENT MEASUREMENTS

Measurement at bustline

A	28 ¹ / ₂	29 ¹ / ₂	30 ¹ / ₂	32	34	36	38	40	42
----------	--------------------------------	--------------------------------	--------------------------------	----	----	----	----	----	----

Width, lower edge

B	27	28	29	30 ¹ / ₂	32 ¹ / ₂	34 ¹ / ₂	36 ¹ / ₂	38 ¹ / ₂	40 ¹ / ₂
----------	----	----	----	--------------------------------	--------------------------------	--------------------------------	--------------------------------	--------------------------------	--------------------------------

Back length from base of neck

A	68 ¹ / ₄	68 ¹ / ₂	68 ³ / ₄	69	69 ¹ / ₄	69 ¹ / ₂	69 ³ / ₄	70	70 ¹ / ₄
B	16 ¹ / ₄	16 ¹ / ₂	16 ³ / ₄	17	17 ¹ / ₄	17 ¹ / ₂	17 ³ / ₄	18	18 ¹ / ₄

*With Nap **Without Nap ***With or Without Nap

MESURES DU VÊTEMENT FINI/MEDIDAS DE LA PRENDA ACABADA

Mesure à la poitrine/Contorno de busto

A	72	75	78	81	87	92	97	102	107
----------	----	----	----	----	----	----	----	-----	-----

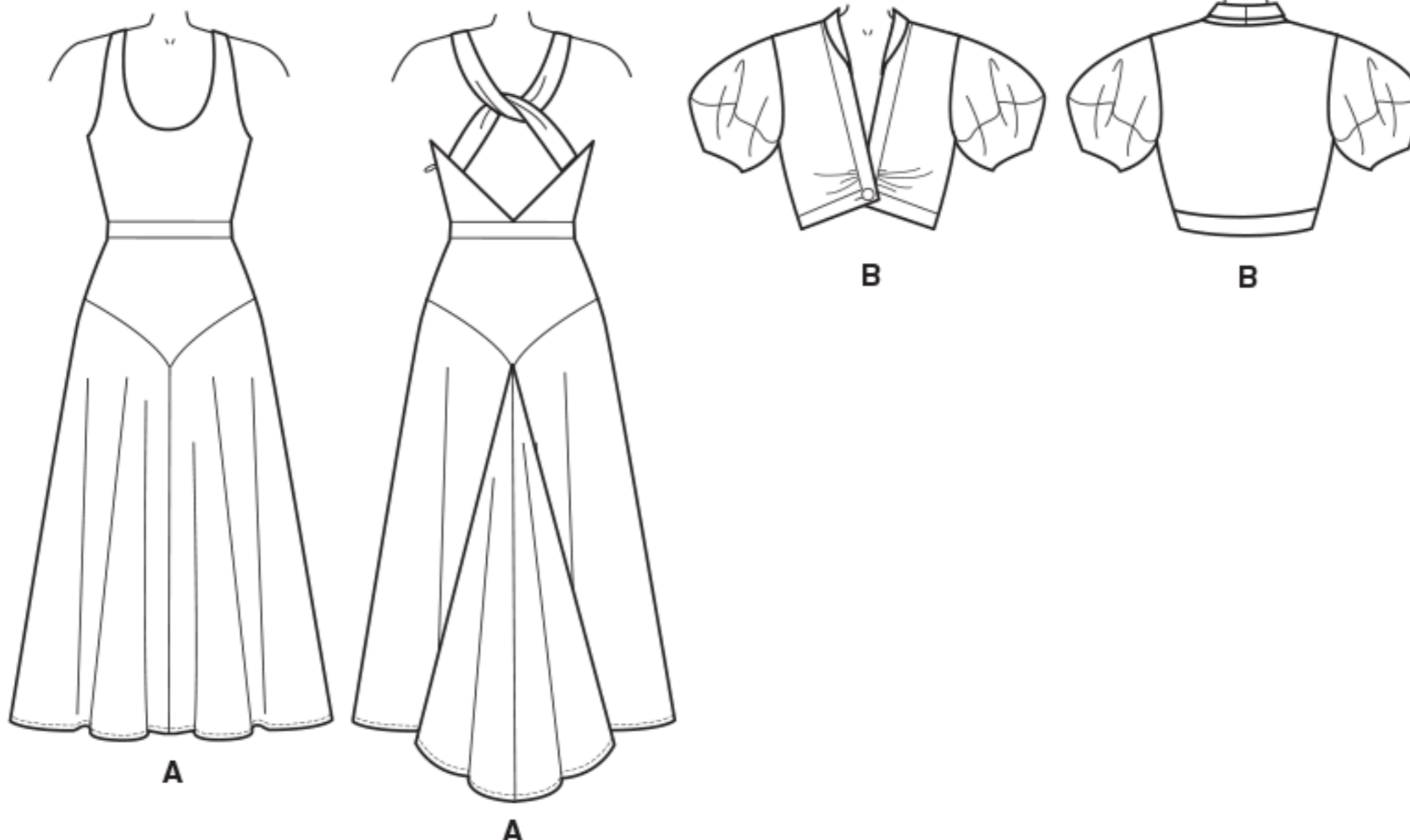
Largeur à l'ourlet/Ancho inferior

B	69	71	74	78	83	88	93	98	103
----------	----	----	----	----	----	----	----	----	-----

Longueur - dos, votre nuque à l'ourlet/Largo de espalda desde la nuca

A	173	174	175	175	176	177	177	178	178
B	41	42	43	43	44	45	45	46	47

*Avec Sens **Sans Sens ***Avec ou Sans Sens *Con Pelillo **Sin Pelillo ***Con o Sin Pelillo



©2018 **McCall's® a CSS Industries, Inc. brand**, Berwick, PA 18603. All rights reserved. Trademarks Reg. U.S. Pat. & TM Off. Marca Registrada. Sold for individual home use only and not for commercial or manufacturing purposes. www.mccallpattern.com Reserve à un usage personnel. Utilisation commerciale ou industrielle strictement interdite.

MADE IN U.S.A. FABRIQUÉ AUX ÉTATS-UNIS

