

4" (10cm) OF CROSSWISE AND LENGTHWISE FOLDED KNIT MUST STRETCH FROM HERE

DE JERSEY PLIÉ SUR LE TRAVERS ET SUR LE DROIT FIL DOIVENT S'ÉTIRER D'ICI .

DE TEJIDO DE PUNTO DOBLADO TRANSVERSALMENTE Y SOBRE EL HILO RECTO DEBEN ESTRARSE DESDE ACÁ

TO HERE OR MORE  
À AU MOINS LÀ  
HASTA ACÁ O MÁS

**M7486** MEN'S TOPS AND PANTS: Pullover tops have raglan sleeves, neck variations, and side panels. **A:** Contrast panels. **C:** Hood, contrast side panels, kangaroo pocket, and cuff with thumb opening. Pull-on pants have casing for drawstring and pockets. **D:** Below knee with elasticized legs. **E:** Contrast upper side panels and leg bands.

Combinations: **XM**(S-M-L), **XN**(XL-XXL-XXXL)

**SUGGESTED FABRICS: Two-way Stretch Knits and Moderate Stretch Knits Only: A, B, C:** Athletic Knits. **D, E:** Sweatshirt Knits, Cotton Knits, Interlock.

SIZES		S	M	L	XL	XXL	XXXL	
<b>A</b>	60**	34-36	38-40	42-44	46-48	50-52	54-56	Yds.
<b>CONTRAST A</b>	60**	1	1	1 1/2	1 1/2	1 1/2	1 1/2	Yds.
<b>B</b>	60**	3/4	3/4	3/4	7/8	7/8	7/8	Yd.
<b>C</b>	60*	2	2	2	2 1/2	2 1/2	2 1/2	Yds.
<b>CONTRAST C</b>	60*	1 1/2	1 1/2	1 1/2	2	2	2	Yds.
<b>D</b>	60**	7/8	1	1	1	1	1 1/2	"
<b>E</b>	60**	1 1/2	1 1/2	1 1/2	1 3/4	1 3/4	1 3/4	Yds.
<b>CONTRAST E</b>	60**	1 1/2	1 1/2	1 1/2	2 1/2	2 1/2	2 1/2	Yds.
	60**	3/4	3/4	3/4	3/4	3/4	3/4	Yd.

**NOTIONS: D, E:** 2 1/2 yds. of 1/4" Cording, 1 1/4 yds. of 1" Elastic, Two 3/8" Eyelets. **D:** 1 1/2 yds. of 3/4" Elastic.

**FINISHED GARMENT MEASUREMENTS**

**Measurement at chestline**

A, B, C 36 40 44 48 52 56 Ins.

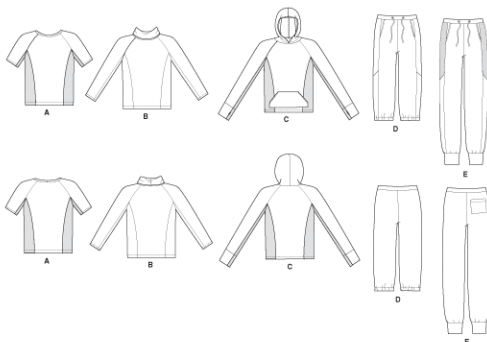
**Measurement at hipline**

D, E 35 39 43 47 51 55 "

**Side length from waist**

D 32 32 32 32 32 32 "  
E 42 1/2 42 1/2 42 1/2 42 1/2 42 1/2 42 1/2 "

\*With Nap \*\*Without Nap \*\*\*With or Without Nap



**HAUTS ET PANTALON POUR HOMME:** Hauts à passer par la tête à manches raglan, variations d'encolure, et panneaux latéraux. **A:** Panneaux contrastants. **C:** Capuchon, panneaux latéraux contrastants, poches kangourou et poignets à ouverture pour le pouce. Pantalon à coulisse pour cordon et poches. **D:** Sous le genou à jambes élastiques. **E:** Panneaux supérieurs latéraux contrastants et bandes de jambe.

**TOPS Y PANTALÓN PARA HOMBRES:** Tops para ponerse por la cabeza con mangas raglan, variaciones de escote, y paneles laterales. **A:** Paneles contrastantes. **C:** Capucha, paneles laterales contrastantes, bolsillos canguro y puños con abertura para dedo pulgar. Pantalón con jareta para cordón y bolsillos. **D:** Debajo de la rodilla con piernas elásticas. **E:** Paneles superiores laterales contrastantes y bandas de pierna.

Séries/Combinaciones: **XM**(P/P-M/M-G/G), **XN**(TG/XG-TTG/XXG-TTTG/XXXG)

**TISSUS CONSEILLÉS: Seulement tricotés extensibles en largeur et tricotés à élasticité moyenne en largeur: A, B, C:** Mailles de sport. **D, E:** Jersey molletonné pour sweatshirt, Jersey de coton, Interlock.

**TELAS SUGERIDAS: Solo tejidos de punto extensibles a lo ancho y tejidos de punto con elasticidad moderada a lo ancho: A, B, C:** Tejidos de punto deportivo. **D, E:** Tejidos de sudadera, Tejidos de punto de algodón, Interlock.

TAILLES/TALLAS	P/P	M/M	G/G	TG/XG	TTG/XXG	TTTG/XXXG	
<b>A</b>	150cm*	1.00	1.00	1.30	1.40	1.40	1.50 m
<b>CONTRASTE A</b>	150cm*	0.70	0.70	0.70	0.80	0.80	0.80 m
<b>B</b>	150cm*	1.90	1.90	1.90	2.00	2.10	2.20 m
<b>C</b>	150cm*	1.40	1.40	1.80	1.90	1.90	1.90 m
<b>CONTRASTE C</b>	150cm*	0.80	1.00	1.00	1.00	1.10	1.10 m
<b>D</b>	150cm*	1.30	1.60	1.60	1.60	1.80	2.00 m
<b>E</b>	150cm*	1.80	1.80	1.80	2.00	2.00	2.00 m
<b>CONTRASTE E</b>	150cm*	0.70	0.70	0.70	0.70	0.70	0.70 m
<b>MERCERIE: D, E:</b>	2.30m de Cordon de 6mm, 1.60m d'élastique de 2.5cm, 2 Cèillets de 1cm, D: 1.10m d'élastique de 2cm.						
<b>MERCERÍA: D, E:</b>	2.30m de Cordón de 6mm, 1.60m de Elástico de 2.5cm, 2 Ojquetes de 1cm, D: 1.10m de Elástico de 2cm.						
<b>MESURES DU VÊTEMENT FINI/MEDIDAS DE LA PRENDA ACABADA</b>							
<b>Mesure à la poitrine/Contorno de busto</b>	A, B, C	92	102	112	122	132	142 cm
<b>Mesure aux hanches/Contorno de caderas</b>	D, E	89	99	109	120	130	140 cm
<b>Longueur - côté, taille à l'ourlet/Largo del costado desde la cintura</b>	D	81	81	81	81	81	81 cm
<b>E</b>	108	108	108	108	108	108	108 cm

\*Avec Sens \*\*Sans Sens \*\*\*Avec ou Sans Sens

\*Con Pelillo \*\*Sin Pelillo \*\*\*Con o Sin Pelillo

