

M6770

MISSES' JACKET, BUSTLE/CAPELET, SKIRT AND PANTS: Lined jacket has collar, lapels, princess seams, shaped hemline, back slit, loops with lacing and button trim on sleeves. Bustle/capelet have band. Skirt flounce (wrong side shows), and shaped hemline. Pants have mock fly zipper and purchased bias tape for elasticized casing. **A, B:** Applied ruffles. **A, B, D:** Purchased trim. **C, D:** Waistband. Narrow hem for sleeve ruffles **A, B, C, D.** **A, C, D:** Semi-fitted.

Combinations: **AAX(4-6-8-10), D5(12-14-16-18-20)**

SIZES	4	6	8	10	12	14	16	18	20	
A 45****	2	2	2	2	2	2	2½	2½	2½	Yds.
60****	1¾	1¾	1¾	1¾	1¾	1¾	1¾	1¾	1¾	"
LINING A										
45"	1½	1½	1¼	1¼	1¼	1⅜	1⅜	1⅜	1½	"
FUSIBLE INTERFACING A										
18", 20"	1	1	1½	1½	1½	1½	1½	1½	1½	"
B 45****	2¾	2¾	2¾	2¾	2¾	2¾	2¾	2¾	2¾	Yds.
60****	2	2	2	2	2	2	2	2	2	"
FUSIBLE INTERFACING B										
18", 20"	⅝	⅝	⅝	⅝	⅝	⅝	¾	¾	¾	Yd.
C 45****	2¾	2¾	2¾	2¾	3⅜	3⅜	3⅜	3⅜	3⅜	Yds.
60****	2⅜	2⅜	2⅜	2½	2½	2½	2½	2½	2½	"
FUSIBLE INTERFACING C										
18", 20"	⅞	⅞	⅞	⅞	⅞	1	1	1½	1½	"
D 45****	1¾	1¾	1¾	1¾	1¾	1¾	1¾	1¾	1¾	Yds.
60****	1	1	1½	1½	1½	1½	1½	1¾	1¾	"
FUSIBLE INTERFACING D										
18", 20"	⅞	⅞	⅞	⅞	⅞	1	1	1½	1½	"

Designed for light to medium weight woven fabrics.

SUGGESTED FABRICS: Brocade, Twill, Silk, Linen, Gabardine, Wool Suiting Fabrics. **Lining:** Lining Fabrics.

NOTIONS: A: Two ⅞" Buttons, Six ⅝" Buttons, 4½ yds. of ⅝" Ribbon, 4 yds. of 1" - 2" Flat or Pre-gathered Lace, Eight ¾" D-Rings. **B:** 2¼ yds. of 1" Ribbon, 10¾ yds. of 1" - 2" Flat or Pre-gathered Lace. **C, D:** One 7" Zipper, One Waistband Hook and Eye Closure. **D:** One Package of ½" Single Fold Bias Tape, 1½ yds. of ¼" Elastic, 1¾ yds. of 1" - 2" Flat or Pre-gathered Lace.

*With Nap **Without Nap ***With or Without Nap

Finished Garment Measurements

Mesures du Vêtement Fini

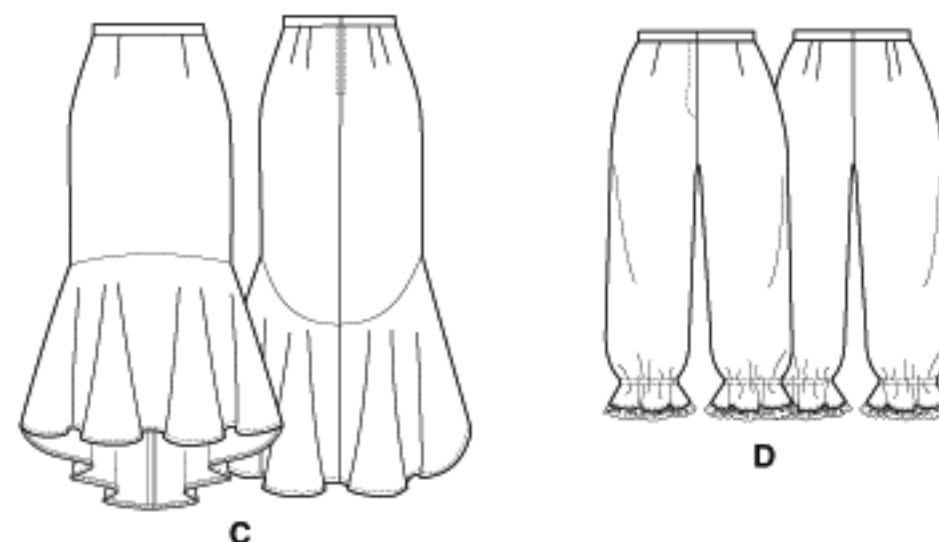
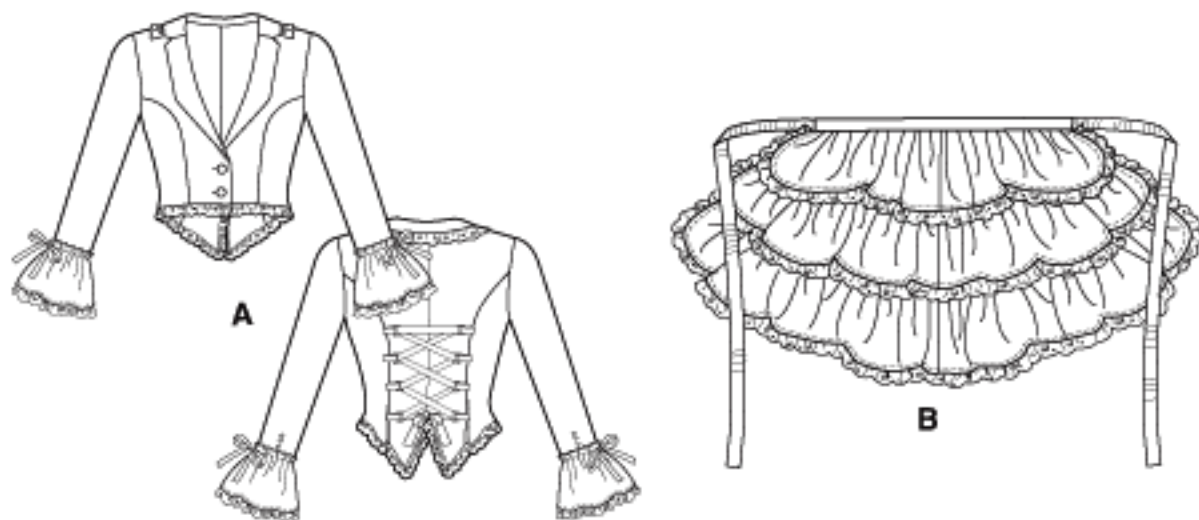
Medidas de la Prenda Acabada

Bust/Poitrine/Busto: **A:** 35" - 47½" (89cm - 121cm)

Note: Remaining measurements included on pattern tissue.

N.B. Les mesures restantes sont imprimées sur la pièce de patron.

Nota: Las medidas restantes se incluyen en la pieza de patrón.



VESTE, CRINOLINE/MINI CAPE, JUPE ET PANTALON POUR JEUNE FEMME: Veste doublée avec col, revers, découpe princesse, ligne d'ourlet en forme, fente au dos, brides avec cordon et garniture de bouton sur les manches. Crinoline/mini cape avec bande. Volant de jupe (l'envers visible), et ligne d'ourlet en forme. Pantalon avec fausse braguette à glissière et biais acheté pour la coulisse élastiquée. **A, B:** Volants rapportés. **A, B, D:** Garniture achetée. **C, D:** Ceinture. Ourlet étroit pour les volants des manches **A, B, C, D.** **A, C, D:** Semi-ajustés.

CHAQUETA, POLISÓN/CAPA CORTA, FALDA Y PANTALÓN PARA JÓVENES Y SEÑORAS: Chaqueta con forro, cuello, solapas, corte princesa, línea del dobladillo con forma, abertura en espalda, presillas con cordón y adorno de botón en las mangas. Polisón/capa corta con banda. Volante de la falda (revés visible), y línea del dobladillo con forma. Pantalón con bragueta de cremallera simulada y sesgo comprado para la jareta elasticada. **A, B:** Volantes unidos. **A, B, D:** Adorno comprado. **C, D:** Pretina. Dobladillo angosto para los volantes de las mangas **A, B, C.** **A, C, D:** Semientallados.

Séries/Combinaciones: **AAX(4-6-8-10), D5(12-14-16-18-20)**

TAILLES/TALLAS	4	6	8	10	12	14	16	18	20	
A 115cm***	1.90	1.90	1.90	1.90	1.90	1.90	2.30	2.30	2.30	m
150cm***	1.60	1.60	1.60	1.60	1.60	1.60	1.60	1.60	1.60	m
DOUBLURE/FORRO A										
115cm	1.10	1.10	1.20	1.20	1.20	1.30	1.30	1.30	1.40	m
ENTOILAGE THERMOCOLLANT/ENTRETELA TERMOADHESIVA A										
46, 51cm	1.00	1.00	1.10	1.10	1.10	1.10	1.10	1.10	1.10	m
B 115cm***	2.60	2.60	2.60	2.60	2.60	2.60	2.60	2.60	2.60	m
150cm***	1.90	1.90	1.90	1.90	1.90	1.90	1.90	1.90	1.90	m
ENTOILAGE THERMOCOLLANT/ENTRETELA TERMOADHESIVA B										
46, 51cm	0.60	0.60	0.60	0.60	0.60	0.60	0.70	0.70	0.70	m
C 115cm***	2.60	2.60	2.60	2.60	3.10	3.10	3.10	3.10	3.10	m
150cm***	2.20	2.20	2.20	2.30	2.30	2.30	2.30	2.30	2.30	m
ENTOILAGE THERMOCOLLANT/ENTRETELA TERMOADHESIVA C										
46, 51cm	0.80	0.80	0.80	0.80	0.80	1.00	1.00	1.10	1.10	m
D 115cm***	1.60	1.60	1.60	1.60	1.60	1.60	1.60	1.60	1.60	m
150cm***	1.00	1.00	1.40	1.40	1.40	1.40	1.40	1.60	1.60	m
ENTOILAGE THERMOCOLLANT/ENTRETELA TERMOADHESIVA D										
46, 51cm	0.80	0.80	0.80	0.80	0.80	1.00	1.00	1.10	1.10	m

Créé pour des tissus tissés de poids léger à moyen.

TISSUS CONSEILLES: Brocart, Twill, Soie, Toile de lin, Gabardine, Tissu de laine pour complet. **Doublure:** Tissus de doublure.

Diseñado para telas tejidas de peso liviano a mediano.

TELAS SUGERIDAS: Brocado, Twill, Seda, Lino, Gabardina, Telas de lana para traje. **Forro:** Telas de forro.

MERCERIE: A: 2 Boutons de 22mm, 6 Boutons de 16mm, 3.80m de Ruban de 1.5cm, 3.70m de Dentelle plate ou préfroncée de 2.5cm - 5cm, 8 Anneaux en forme de D de 20mm. **B:** 2.10m de Ruban de 2.5cm, 9.90m de Dentelle plate ou préfroncée de 2.5cm - 5cm. **C, D:** 1 Fermeture à Glissière de 18cm, 1 Crochet à ceinture. **D:** 1 Paquet de biais simple de 1.3cm, 1.10m d'Élastique de 6mm, 1.60m de Dentelle plate ou préfroncée de 2.5cm - 5cm.

MERCERIA: **A:** 2 Botones de 22mm, 6 Botones de 16mm, 3.80m de Cinta de 1.5cm, 3.70m de Encaje plano o prefruncido de 2.5cm - 5cm, 8 Anillas en D de 20mm. **B:** 2.10m de Cinta de 2.5cm, 9.90m de Encaje plano o prefruncido de 2.5cm - 5cm. **C, D:** 1 Cremallera de 18cm, 1 Corchete para pretina. **D:** 1 Paquete de sesgo simple de 1.3cm, 1.10m de Elástico de 6mm, 1.60m de Encaje plano o prefruncido de 2.5cm - 5cm.

*Avec Sens **Sans Sens ***Avec ou Sans Sens *Con Pelillo **Sin Pelillo ***Con o Sin Pelillo

