

M6473

MISSES' AND WOMEN'S TOPS AND PANTS: Loose fitting, pullover tops have side front and side back seams, back applied casing with elastic and narrow hem. **B:** Cut on crosswise grain of fabric. **D:** Partial drawstring waist. Purchased bias tape finishes neckline, patch pockets and sleeves **C, C, D:** Front neck bands. Semi-fitted, straight-legged pants **E:** Front band, partial casing with elastic, side and patch pockets, stitched hems. **Misses':** A/B, C, D and **Women's:** C/D, DD, DDD cup sizes.

Combinations: **B5**(8-10-12-14-16), **RR**(18W-20W-22W-24W)

SIZES	Misses'					Women's					
	8	10	12	14	16	18W	20W	22W	24W		
A 45****	1¼	1¼	1¼	1¼	1¼	1½	1½	1½	1½	Yds.	
60****	¾	1	1	1	1	1	1	1¾	1¾	"	
CONTRAST A											
45", 60****	¾	¾	¾	¾	¾	¾	¾	¾	¾	Yd.	
B 45", 60****	2¾	2½	2½	2½	2¾	2¾	2¾	3	3½	Yds.	
C 45****	1¾	1¾	1¾	1¾	1¾	2¾	2¾	2¾	2¾	Yds.	
60****	1¾	1¾	1¾	1¾	1¾	2	2	2	2	"	
D 45****	2¾	2¾	2¾	2¾	2¾	2½	2½	2½	2¾	Yds.	
60****	1½	1¾	1¾	1¾	1¾	2	2	2	2	"	
FUSIBLE INTERFACING C, D - 18", 20" - ¼ yd.											
E 45****	2½	2½	2½	2½	2½	2¾	2¾	2¾	2¾	Yds.	
60****	1½	1¾	1¾	2	2½	2¼	2¼	2¼	2¼	"	
FUSIBLE INTERFACING E											
18", 20"	½	½	½	½	½	½	½	½	¼	Yd.	

Designed for Lightweight Woven Fabrics.

SUGGESTED FABRICS: **A, C, D, E:** Cotton Blends, Stretch Wovens, Chambray. **B:** Border Prints.

NOTIONS:

A, B, C, D: ¾ yd. of ½" Elastic, One Package of ¼" Double Fold Bias Tape.

E: 1¼ yds. of 1" Elastic.

*With Nap **Without Nap ***With or Without Nap

Finished Garment Measurements

Mesures du Vêtement Fini

Medidas de la Prenda Acabada

Width/Largeur/Ancho:

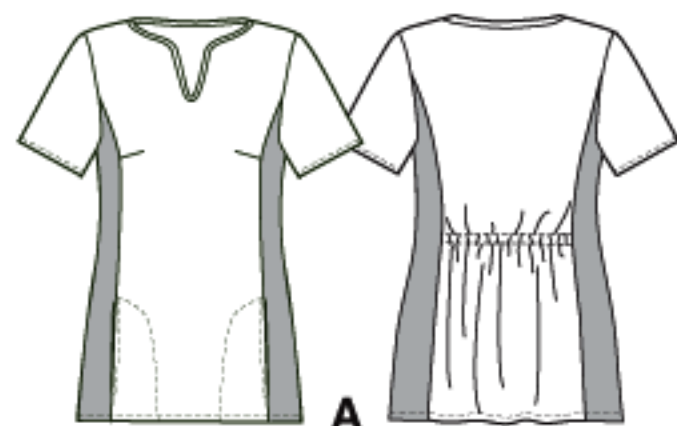
E: Misses'/Jeune Femme/

Jóvenes y Señoras:

17½" - 19½" (45cm - 50cm),

Women's/Femme/Damas:

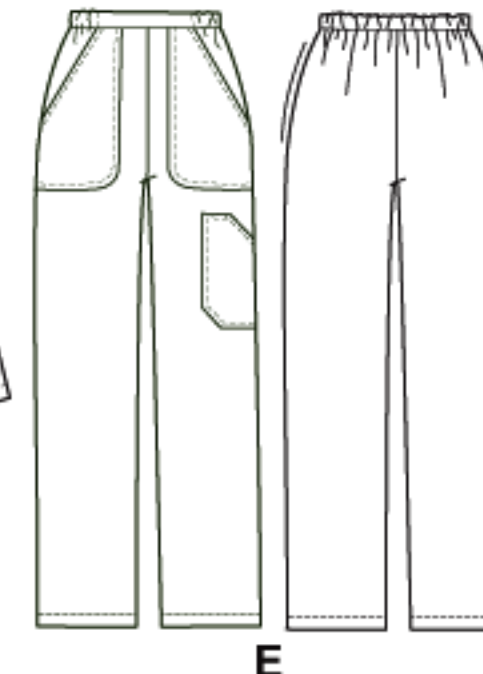
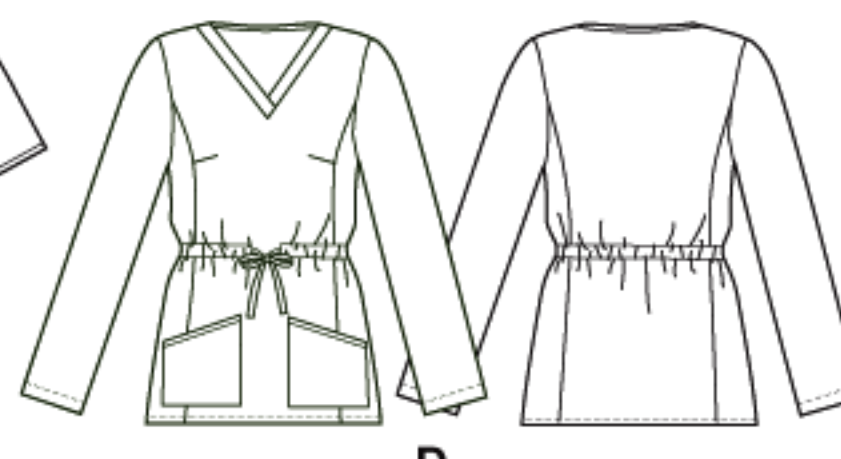
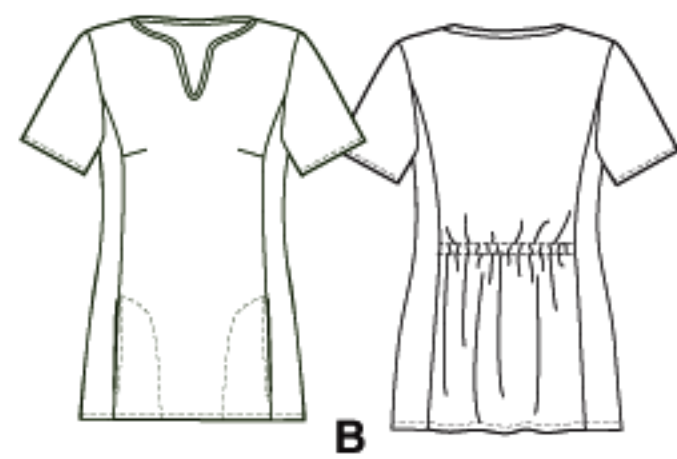
18" - 19½" (46cm - 50cm)



Note: Remaining measurements included on pattern tissue.

N.B. Les mesures restantes sont imprimées sur la pièce de patron.

Nota: Las medidas restantes se incluyen en la pieza de patron.



HAUTS ET PANTALON POUR JEUNE FEMME ET FEMME: Hauts amples, à passer par la tête, avec des coutures sur le côté devant et le côté dos, coulisse élastique au dos et ourlet étroit. **B:** Coupé sur le fil de trame du tissu. **D:** Taille avec cordon de coulisse partiel. Finition avec du biais acheté sur l'encolure, les poches plaquées et les manches **C, C, D:** Bandes sur l'encolure devant. Pantalon **E:** Semi-ajusté, à jambe droite, bande devant, coulisse élastique partielle, plaquées et latérales, ourlets piqués. **Jeune Femme:** Tailles de bonnet A/B, C, D et **Femme:** C/D, DD, DDD.

TOPS Y PANTALÓN PARA JÓVENES Y SEÑORAS Y DAMAS: Tops de entalle suelto, para pasar por la cabeza, con costuras en el costado del frente y de la espalda, jareta con elástico en la espalda y dobladillo angosto. **B:** Cortado sobre el hilo de la trama de la tela. **D:** Cintura con cordón de jareta parcial. Acabado del escote, de los bolsillos sobrepuestos y de las mangas C con sesgo comprado. **C, D:** Bandas en el escote del frente. Pantalón **E:** Semi-entallado, de pierna recta: banda en el frente, jareta con elástico parcial, bolsillos sobrepuestos y laterales, dobladillos cosidos a máquina. **Jóvenes y Señoras:** Tallas de copa A/B, C, D y **Damas:** C/D, DD, DDD.

Séries/Combinaciones: **B5**(8-10-12-14-16), **RR**(18W-20W-22W-24W)

TAILLES/TALLAS	Jeune Femme/Jóvenes y Señoras					Femme/Damas				
	8	10	12	14	16	18W	20W	22W	24W	
A 115cm***	1.20	1.20	1.20	1.20	1.20	1.50	1.50	1.50	1.50	m
150cm***	0.80	1.00	1.00	1.00	1.00	1.00	1.00	1.30	1.30	m
CONTRASTE A										
115, 150cm***	0.70	0.70	0.70	0.70	0.70	0.70	0.70	0.70	0.70	m
B 115, 150cm***	2.20	2.30	2.30	2.40	2.60	2.70	2.70	2.80	2.90	m
C 115cm***	1.60	1.80	1.80	1.80	1.80	2.60	2.60	2.60	2.60	m
150cm***	1.30	1.30	1.30	1.30	1.30	1.90	1.90	1.90	1.90	m
D 115cm***	2.20	2.20	2.20	2.20	2.20	2.40	2.40	2.40	2.60	m
150cm***	1.50	1.60	1.60	1.60	1.60	1.90	1.90	1.90	1.90	m
ENTOILAGE THERMOCOLLANT/ENTRETELA TERMOADHESIVA C, D - 46, 51cm - 0.30m										
E 115cm***	2.30	2.30	2.30	2.30	2.30	2.60	2.60	2.60	2.60	m
150cm***	1.50	1.60	1.60	1.90	2.00	2.10	2.10	2.10	2.10	m
ENTOILAGE THERMOCOLLANT/ENTRETELA TERMOADHESIVA E										
46, 51cm	0.20	0.20	0.20	0.20	0.20	0.20	0.20	0.20	0.30	m

Crée pour des tissus de poids léger.

TISSUS CONSEILLES: **A, C, D, E:** Cotonnade, Tissus tissés extensibles, Chambray. **B:** Imprimé à bordure.

Diseñado para telas de peso liviano.

TELAS SUGERIDAS: **A, C, D, E:** Mezclas de algodón, Telas stretch, Chambray. **B:** Telas con cenefa.

MERCERIE: **A, B, C, D:** 0.70m d'élastique de 1.3cm, 1 Paquet de biais double de 6mm. **E:** 1.20m d'élastique de 2.5cm.

MERCERÍA: **A, B, C, D:** 0.70m de elástico de 1.3cm, 1 Paquet ede sesgo double de 6mm. **E:** 1.20m de elástico de 2.5cm.

*Avec Sens **Sans Sens ***Avec ou Sans Sens

*Con Pelillo **Sin Pelillo ***Con o Sin Pelillo