

# M6420

**MISSES'/CHILDREN'S/GIRLS' COSTUMES:** **Cape:** Loose-fitting, lined to edge, with purchased frog or hook and eye closure. **Dress:** Fitted through bustline, lined to edge bodice and partially lined sleeves.

Combinations: **Miss**(S-M-L-XL), **Kids**'(3-4, 5-6, 7-8)

SIZES	Kids'			Misses'				Yds.
	3-4	5-6	7-8	S 8-10	M 12-14	L 16-18	XL 20-22	
<b>CAPE</b>								
45****	3	3 <sup>5</sup> / <sub>8</sub>	4 <sup>3</sup> / <sub>8</sub>	6 <sup>1</sup> / <sub>2</sub>	6 <sup>5</sup> / <sub>8</sub>	6 <sup>3</sup> / <sub>4</sub>	6 <sup>3</sup> / <sub>4</sub>	"
60****	2 <sup>1</sup> / <sub>8</sub>	2 <sup>3</sup> / <sub>8</sub>	2 <sup>1</sup> / <sub>2</sub>	5 <sup>1</sup> / <sub>2</sub>	5 <sup>1</sup> / <sub>2</sub>	5 <sup>1</sup> / <sub>2</sub>	5 <sup>1</sup> / <sub>2</sub>	"
<b>A</b>								
45****	4	4 <sup>1</sup> / <sub>2</sub>	5 <sup>1</sup> / <sub>4</sub>	7 <sup>3</sup> / <sub>4</sub>	7 <sup>7</sup> / <sub>8</sub>	7 <sup>7</sup> / <sub>8</sub>	8	Yds.
60****	3 <sup>1</sup> / <sub>8</sub>	4 <sup>1</sup> / <sub>4</sub>	4 <sup>7</sup> / <sub>8</sub>	6 <sup>1</sup> / <sub>4</sub>	6 <sup>3</sup> / <sub>8</sub>	6 <sup>7</sup> / <sub>8</sub>	7	"
<b>B</b>								
45****	5 <sup>5</sup> / <sub>8</sub>	5 <sup>5</sup> / <sub>8</sub>	3 <sup>3</sup> / <sub>4</sub>	7 <sup>5</sup> / <sub>8</sub>	1 <sup>5</sup> / <sub>8</sub>	1 <sup>5</sup> / <sub>8</sub>	1 <sup>5</sup> / <sub>8</sub>	Yds.
60****	1 <sup>1</sup> / <sub>2</sub>	5 <sup>5</sup> / <sub>8</sub>	5 <sup>5</sup> / <sub>8</sub>	7 <sup>5</sup> / <sub>8</sub>	1	1	1	Yd.
<b>C</b>								
45****	2 <sup>3</sup> / <sub>8</sub>	2 <sup>1</sup> / <sub>2</sub>	2 <sup>5</sup> / <sub>8</sub>	4 <sup>3</sup> / <sub>8</sub>	4 <sup>3</sup> / <sub>8</sub>	4 <sup>1</sup> / <sub>2</sub>	4 <sup>5</sup> / <sub>8</sub>	Yds.
60****	1 <sup>3</sup> / <sub>4</sub>	1 <sup>7</sup> / <sub>8</sub>	2	3 <sup>1</sup> / <sub>4</sub>	3 <sup>3</sup> / <sub>8</sub>	3 <sup>1</sup> / <sub>2</sub>	3 <sup>3</sup> / <sub>4</sub>	"
<b>D</b>								
45****	6 <sup>3</sup> / <sub>8</sub>	7	7 <sup>1</sup> / <sub>2</sub>	10 <sup>5</sup> / <sub>8</sub>	10 <sup>5</sup> / <sub>8</sub>	10 <sup>3</sup> / <sub>4</sub>	10 <sup>3</sup> / <sub>4</sub>	Yds.
60****	3 <sup>7</sup> / <sub>8</sub>	6	6 <sup>5</sup> / <sub>8</sub>	9 <sup>1</sup> / <sub>8</sub>	9 <sup>1</sup> / <sub>4</sub>	9 <sup>3</sup> / <sub>8</sub>	9 <sup>1</sup> / <sub>2</sub>	"

**NOTE:** See Instruction Sheets for Lining, Contrast and Interfacing Information.

**SUGGESTED FABRICS:** Satin, Sateen, Crepe, Shantung, Silk, Embellished Silk, Taffeta, Brocade, Jacquard, Velvet, Velveteen. **Contrast 3C, 1D:** Chiffon, Organza, Novelty Mesh. **Lining:** Cotton, Cotton Blends, Lining Fabric.

**NOTIONS:** **Cape:** One Purchased Decorative Frog or Hooks and Eyes. **A, B, C, D:** 14" Zipper for Children's/Girls', 22" Zipper for Misses', Hooks and Eyes for Girls'/Misses'. **A, B:** 7/8 yd. of 3/8" - 1/2" Ribbon. **A:** 1 1/2" - 1 3/4" Lace Trim: 3 3/8 yds. for Children's/Girls', 4 5/8 yds. for Misses'. **B:** 1 1/2" - 1 3/4" Lace Trim: 1 5/8 yds. for Children's/Girls', 2 1/4 yds. for Misses'. **C:** Hooks and Eyes, 3/4" - 1" Lace Trim: 1 7/8 yds. for Children's/Girls', 2 1/2 yds. for Misses'. **D:** Hooks and Eyes, 3/4" - 1" Lace Trim: 1 1/4 yds. for Children's/Girls', 1 5/8 yds. for Misses', 1/4" Decorative Trim: 1 1/4 yds. for Children's/Girls', 1 5/8 yds. for Misses'.

\*With Nap \*\*Without Nap \*\*\*With or Without Nap

## Finished Garment Measurements

### Mesures du Vêtement Fini

### Medidas de la Prenda Acabada

Bust/Poitrine/Busto:

**A, B, C, D:**

35 1/2" - 47" Misses'/Jeune Femme/

Jóvenes y Señoras (90cm - 120cm)

26" - 30" Children's/Girls'/Enfant/Fillette/

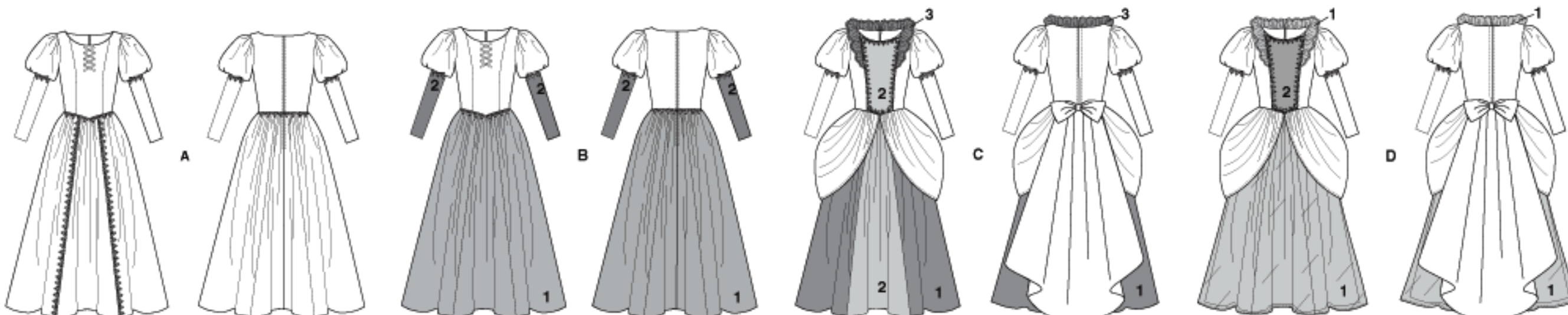
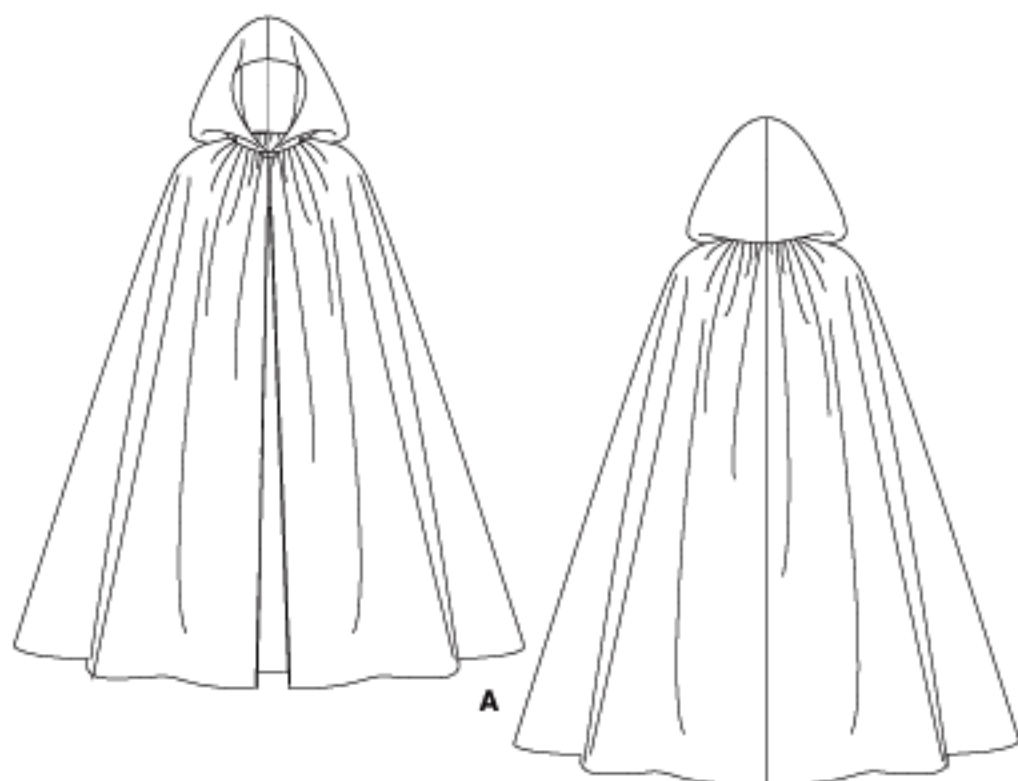
Niñas/Jovencitas (66cm - 76cm)

**Note:** Remaining measurements

included on pattern tissue.

**N.B.** Les mesures restantes sont imprimées sur la pièce de patron.

**Nota:** Las medidas restantes se incluyen en la pieza de patrón.



**DEGUISEMENTS POUR JEUNE FEMME/ENFANT/FILLETTE:** **Cape:** Ample, doublée jusqu'au bord, avec fermeture à brandebourg ou à agrafe achetée. **Robe:** Ajustée à la poitrine, corsagée doublé jusqu'au bord et manches partiellement doublées.

**DISFRACES PARA JÓVENES Y SEÑORAS/NIÑAS/JOVENCITAS:** **Capa:** de entalle suelto, con forro hasta el borde, cierre de alamar comprado o corchete. **Vestido:** entallado en el busto, corpiño con forro hasta el borde y mangas con forro parcial.

Séries/Combinaciones: **Jeune Femme/Jóvenes y Señoras**(P-M-G-XG), **Enfant/Niñas**(3-4, 5-6, 7-8)

TAILLES/TALLAS	Enfant/Niñas			Jeune Femme/Jóvenes y Señoras				m
	3-4	5-6	7-8	P 8-10	M 12-14	G 16-18	XG 20-22	
<b>CAPE/CAPA</b>								
115cm***	2.80	3.40	4.00	6.00	6.10	6.20	6.20	m
150cm***	2.00	2.20	2.30	5.10	5.10	5.10	5.10	m
<b>A</b>								
115cm***	3.70	4.20	4.80	7.10	7.20	7.20	7.40	m
150cm***	2.90	3.90	4.50	5.80	5.90	6.30	6.40	m
<b>B</b>								
115cm***	0.60	0.60	0.70	0.80	1.50	1.50	1.50	m
150cm***	0.50	0.60	0.60	0.80	0.80	1.00	1.00	m
<b>C</b>								
115cm***	2.20	2.30	2.40	4.00	4.00	4.20	4.30	m
150cm***	1.60	1.80	1.90	3.00	3.10	3.20	3.50	m
<b>D</b>								
115cm***	5.90	6.40	6.90	9.80	9.80	9.90	9.90	m
150cm***	3.60	5.50	6.10	8.40	8.50	8.60	8.70	m

**N.B.** Reportez-vous au Feuille d'Instructions pour le renseignement sur la Doublure, le Contraste et l'Entoilage. **NOTA:** Remitirse a la Hoja de Instrucciones para mayor información sobre el Forro, el Contraste y la Entretela.

**TISSUS CONSEILLES:** Satin, Satinette, Crêpe, Shantung, Soie, Soie ornée, Taffetas, Brocart, Jacquard, Velours, Velours de coton. **Contraste 3C, 1D:** Mousseline, Organza, Maille de fantaisie. **Doublure:** Coton, Cotonnade, Tissu de doublure.

**TELAS SUGERIDAS:** Raso, Satén de algodón, Crepé, Shantung, Seda, Seda adornada, Tafetán, Brocado, Jacquard, Velours, Terciopelo de algodón. **Contraste 3C, 1D:** Chiffon, Organza, Malla de fantasía. **Forro:** Algodón, Mezclas de algodón, Tela de forro.

**MERCERIE:** **Cape:** 1 Brandebourg décoratif acheté ou Agrafes. **A, B, C, D:** Fermeture à Glissière de 35cm pour Enfant/Fillette, Fermeture à Glissière de 56cm pour Jeune Femme, Agrafes pour Fillette/Jeune Femme. **A, B:** 0.80m de Ruban de 1cm - 1.3cm. **A:** Garniture de dentelle de 3.8cm - 4.5cm: 3.10m pour Enfant/Fillette, 4.30m pour Jeune Femme. **B:** Garniture de dentelle de 3.8cm - 4.5cm: 1.50m pour Enfant/Fillette, 2.10m pour Jeune Femme. **C:** Agrafes, Garniture de dentelle de 2cm - 2.5cm: 1.80m pour Enfant/Fillette, 2.30m pour Jeune Femme. **D:** Agrafes, Garniture de dentelle de 2cm - 2.5cm: 1.20m pour Enfant/Fillette, 1.50m pour Jeune Femme, Garniture décorative de 6mm: 1.20m pour Enfant/Fillette, 1.50m pour Jeune Femme.

**MERCERIA:** **Capa:** 1 Alamar decorativo comprado o Corchetes. **A, B, C, D:** Cremallera de 35cm para Niñas/Jovencitas, Cremallera de 56cm para Jóvenes y Señoras, Corchetes para Jovencitas/Jóvenes y Señoras. **A, B:** 0.80m de Cinta de 1cm - 1.3cm. **A:** Adorno de encaje de 3.8cm - 4.5cm: 3.10m para Niñas/Jovencitas, 4.30m para Jóvenes y Señoras. **B:** Adorno de encaje de 3.8cm - 4.5cm: 1.50m para Niñas/Jovencitas, 2.10m para Jóvenes y Señoras. **C:** Corchetes, Garniture de dentelle de 2cm - 2.5cm: 1.80m para Niñas/Jovencitas, 2.30m para Jóvenes y Señoras. **D:** Corchetes, Adorno de encaje de 2cm - 2.5cm: 1.20m para Niñas/Jovencitas, 1.50m para Jóvenes y Señoras, Adorno decorativo de 6mm: 1.20m para Niñas/Jovencitas, 1.50m para Jóvenes y Señoras.

\*Avec Sens \*\*Sans Sens \*\*\*Avec ou Sans Sens

\*Con Pelillo \*\*Sin Pelillo \*\*\*Con o Sin Pelillo