

M5895

17 PIECES

MISSSES' AND WOMEN'S TOPS, DRESS AND PANTS: Loose fitting, pullover tops A, B, C or mid-knee length dress D has front and neck-line variations, patch pockets, short sleeves, tie ends with or without side slits; top A, dress D have purchased double fold bias tape; top B has semi-detachable dickey, contrast front neck band, midriff front and raised waistline; straight-legged pull-on pants E have elasticized waist and side seam pockets; all garments have stitched hems.

SUGGESTED FABRICS: Top A, B, C, Dress D and Pants E - Cotton • Cotton Blends • Chambray. Additional Fabric may be needed to match stripes, plaids or one-way design fabric.

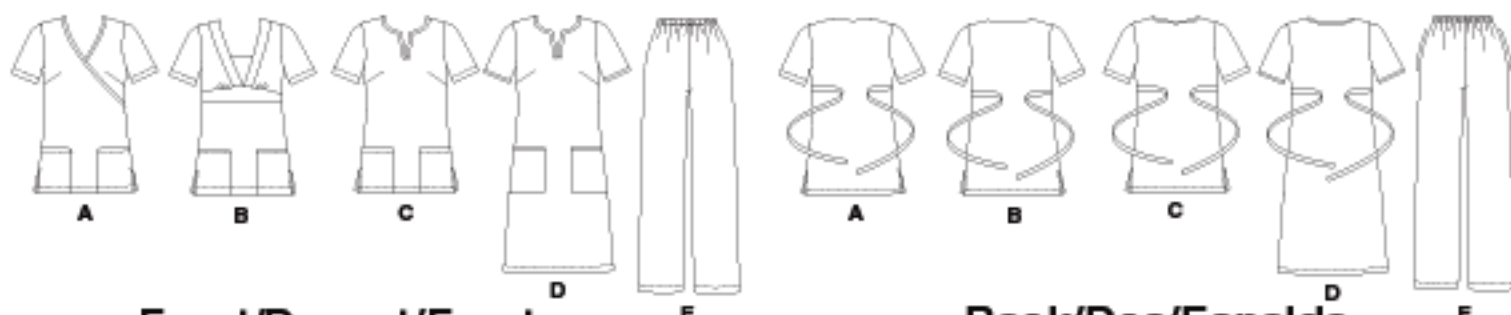
Combinations: B5(8-10-12-14-16), RR(18W-20W-22W-24W)

SIZES	Misses'					Women's				Yds.
	8	10	12	14	16	18W	20W	22W	24W	
Top A										
45" ***	2¼	2¼	2¾	2¾	2¾	3⅛	3⅛	3¼	3¼	"
60" ***	1¾	1¾	1⅞	1⅞	1⅞	2¼	2¼	2¼	2¾	"
Fusible Interfacing A										
18", 20"	1⅞	1⅞	1⅞	1⅞	1⅞	1¼	1¼	1¼	1¼	"
Top B										
45" ***	1⅞	1⅞	1¾	1¾	1⅞	2⅞	2⅞	2¼	2¼	Yds.
60" ***	1¼	1¼	1¼	1½	1½	1⅞	1⅞	1⅞	1⅞	"
Contrast B (Front Band and Midriff Front)										
45", 60" ***	½	½	½	½	½	½	½	½	½	Yd.
Fusible Interfacing B										
18", 20"	⅝	⅝	⅝	⅝	⅝	¾	¾	¾	¾	"
Top C										
45" ***	1¾	1¾	1¾	1⅞	1⅞	2¼	2¼	2¾	2¾	Yds.
60" ***	1⅞	1⅞	1⅞	1⅞	1⅞	1⅞	1⅞	2	2	"
Dress D										
45" ***	2¾	2¾	2¾	2¾	2½	2⅞	2⅞	2⅞	2⅞	Yds.
60" ***	1⅞	1⅞	1⅞	1¾	1¾	2½	2½	2⅞	2⅞	"
Fusible Interfacing C, D										
18", 20"	¾	¾	¾	¾	¾	½	½	½	½	Yd.
Pants E										
45" ***	2⅞	2⅞	2⅞	2⅞	2⅞	2⅞	2⅞	2¾	2¾	Yds.
60" ***	1⅞	1⅞	1⅞	2	2¼	2¼	2¼	2¼	2½	"

NOTIONS: Thread; Top A, Dress D - One Package of Extra Wide ½" Double Fold Bias Tape; Top B - Two ¼" Snaps; Pants E - 2 Yds. of ½" Elastic (for Misses'), 3 Yds. of ½" Elastic (for Women's).

FINISHED GARMENT MEASUREMENTS

Measurement at bustline	8	10	12	14	16	18W	20W	22W	24W	Ins.
Top A, B, C, Dress D	37	38	39½	41½	43½	46	48	50	52	
Measurement at hipline										
Top A, C, Dress D	39	40	41½	43½	45½	47	49	51	53	"
Top B	40	41	42½	44½	46½	47	49	51	53	"
Pants E	38	39	40½	42½	44½	47	49	51	53	"
Width, lower edge										
Top A, B, C	40	41	42½	44½	46½	49½	51½	53½	55½	"
Dress D	44	45	46½	48½	50½	54	56	58	60	"
Width, each leg										
Pants E	15½	16	16½	17	17½	17	17½	18	18½	"
Back length from base of your neck										
Top A, B, C	27¾	28	28¼	28½	28¾	30	30¼	30½	30¾	"
Dress D	38¾	39	39¼	39½	39¾	41	41¼	41½	41¾	"
Side length from waist										
Pants E	41¾	42	42¼	42½	42¾	42½	42¾	43	43¼	"



Front/Devant/Frente

Back/Dos/Espalda

*With Nap **Without Nap ***With or Without Nap



HAUTS, ROBE ET PANTALON POUR JEUNE FEMME ET FEMME: Hauts A, B, C amples, à passer par la tête ou robe D au genou avec variations de devant et d'encolure, poches plaquées, manches courtes, attaches, avec ou sans fente aux côtés; haut A, robe D avec ruban de biais double acheté; haut B avec faux plastron semi-amovible, bande d'encolure devant contrastante, corselet devant et taille haute; pantalon E à jambe droite avec élastique à la taille et poches dans la couture du côté; tous les vêtements ont des ourlets piqués.

TISSUS CONSEILLES: Haut A, B, C, Robe D et Pantalon E - Coton • Cotonnade • Chambray. Il peut être nécessaire du tissu additionnel pour faire coïncider les rayures, les carreaux ou les dessins à sens unique.

Séries/Combinaciones: B5(8-10-12-14-16), RR(18W-20W-22W-24W)

TAILLES/TALLAS	Jeune Femme/Jóvenes y Señoras					Femme/Damas				
	8	10	12	14	16	18W	20W	22W	24W	
Haut/Top A										
115cm***	2.10	2.10	2.20	2.20	2.20	2.90	2.90	3.00	3.00	m
150cm***	1.60	1.60	1.75	1.75	1.75	2.10	2.10	2.10	2.20	m
Entoilage Thermocollant/Entretela Termoadhesiva A										
46, 51cm	1.05	1.05	1.05	1.05	1.05	1.15	1.15	1.15	1.15	m
Haut/Top B										
115cm***	1.50	1.50	1.60	1.60	1.75	1.95	1.95	2.10	2.10	m
150cm***	1.15	1.15	1.15	1.40	1.40	1.50	1.50	1.50	1.50	m
Contraste B (Bande Devant et Corselet Devant)/(Banda del Frente y Corselete del Frente)										
115, 150cm***	0.50	0.50	0.50	0.50	0.50	0.50	0.50	0.50	0.50	m
Entoilage Thermocollant/Entretela Termoadhesiva B										
46, 51cm	0.60	0.60	0.60	0.60	0.60	0.70	0.70	0.70	0.70	m
Haut/Top C										
115cm***	1.60	1.60	1.60	1.75	1.75	2.10	2.10	2.20	2.20	m
150cm***	1.30	1.30	1.30	1.30	1.30	1.75	1.75	1.85	1.85	m
Robe/Vestido D										
115cm***	2.20	2.20	2.20	2.20	2.30	2.65	2.65	2.65	2.65	m
150cm***	1.50	1.50	1.50	1.60	1.60	2.30	2.30	2.40	2.40	m
Entoilage Thermocollant/Entretela Termoadhesiva C, D										
46, 51cm	0.35	0.35	0.35	0.35	0.35	0.50	0.50	0.50	0.50	m
Pantalon/Pantalón E										
115cm***	2.40	2.40	2.40	2.40	2.40	2.40	2.40	2.55	2.55	m
150cm***	1.50	1.50	1.50	1.85	2.10	2.10	2.10	2.10	2.30	m

MERCERIE: Fil; Haut A, Robe D - 1 Paquet de Ruban de biais double très large de 1.3cm; Haut B - 2 Boutons-pression de 6mm; Pantalon E - 1.90m d'Elastique de 1.3cm (pour Jeune Femme), 2.80m d'Elastique de 1.3cm (pour Femme).

MESURES DU VETEMENT FINI/MEDIDAS DE LA PRENDA ACABADA

Mesure à la poitrine/Contorno de busto	8	10	12	14	16	18W	20W	22W	24W	cm
Haut A, B, C, Robe D/Top A, B, C, Vestido D	94	97	100	105	110	117	122	127	132	
Mesure aux hanches/Contorno de caderas										
Haut A, C, Robe D/Top A, C, Vestido D	99	102	105	110	116	120	125	130	135	cm
Haut/Top B	102	104	108	113	118	120	125	130	135	cm
Pantalon/Pantalón E	97	99	103	108	113	120	125	130	135	cm
Largeur, à l'ourlet/Ancho inferior										
Haut/Top A, B, C	102	104	108	113	118	126	131	136	141	cm
Robe/Vestido D	112	115	118	123	128	137	142	147	152	cm
Largeur, chaque jambe/Ancho, cada pierna										
Pantalon/Pantalón E	40	41	42	43	45	43	45	46	47	cm
Longueur - dos, votre nuque à l'ourlet/Largo de espalda desde la nuca										
Haut/Top A, B, C	71	71	72	72	73	76	77	78	78	cm
Robe/Vestido D	99	99	100	100	101	104	105	105	106	cm
Longueur - côté, taille à ourlet/Largo del costado desde la cintura										
Pantalon/Pantalón E	106	107	107	108	109	108	109	109	110	cm

TOPS, VESTIDO Y PANTALON PARA JOVENES Y SEÑORAS Y DAMAS: Tops A, B, C de entalle suelto, para pasar por la cabeza o vestido D a la rodilla, con variaciones de frente y de escote, bolsillos sobrepuestos, mangas cortas, lazos, con o sin abertura a los costados; top A, vestido D con cinta de sesgo doble comprada; top B con pechera postiza semi-desmontable, banda de escote en el frente en contraste, corselete en el frente y cintura alta; pantalón E de pierna recta, con elástico en la cintura y bolsillos en la costura del costado; todas las prendas tienen dobladillos cosidos a máquina.

TELAS SUGERIDAS: Top A, B, C, Vestido D y Pantalón E - Algodón • Mezclas de algodón • Chambray. Puede necesitar tela adicional para hacer coincidir los diseños de rayas, cuadros o diseños en una sola dirección.

MERCERIA: Hilo; Top A, Vestido D - 1 Paquete de Cinta de sesgo doble muy ancha de 1.3cm; Top B - 2 Broches de 6mm; Pantalón E - 1.90m de Elástico de 1.3cm (para Jóvenes y Señoras), 2.80m de Elástico de 1.3cm (para Damas).

*Avec Sens **Sans Sens ***Avec ou Sans Sens

*Con Peilillo **Sin Peilillo ***Con o Sin Peilillo