

# M5551

## 15 PIECES

**MISSES', MEN'S, CHILDREN'S, BOYS' AND GIRLS' APRONS:** Package includes patterns and instructions for apron A; apron B with contrast pocket; apron C; apron D with contrast pocket.

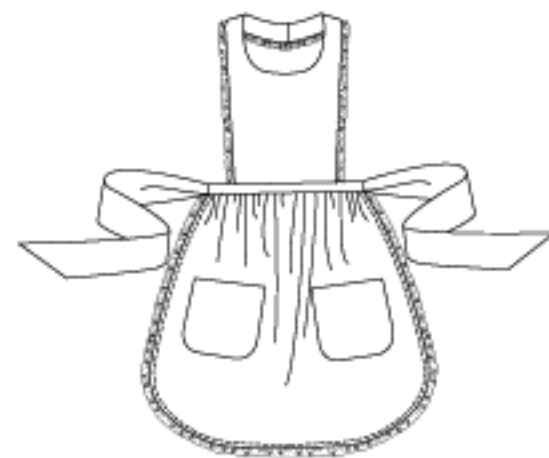
**SUGGESTED FABRICS:** Cotton • Cotton Blends • Calico • Gingham • Plaid • Stripe; **Apron C** - also Denim • Twill. Additional Fabric may be needed to match stripes, plaids or one-way design fabric.

All Sizes in One Envelope.

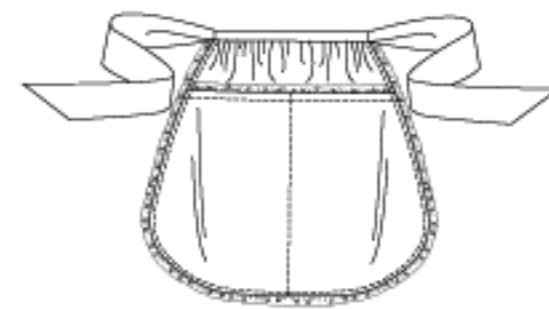
**Combinations:** Adult (Small, Medium, Large, X-Large), Kids' (3-4, 5-6, 7-8, 10-12)

SIZES	Children's, Boys' and Girls'				Misses' and Men's				Ins.	
	3-4	5-6	7-8	10-12	S	M	L	XL		
					31½	32½	34-36	38-40	42-44	
<b>Apron A</b>										
45" ***	1	1	1½	1¼	1½	1½	1½	1½	1½	Yds.
60" ***	1	1	1	1½	1¾	1¾	1¾	1¾	1¾	"
<b>Apron B</b>										
45" ***	¾	¾	¾	7/8	1½	1¼	1¾	1½	1½	Yds.
60" ***	¾	¾	¾	7/8	7/8	7/8	1	1	1	Yd.
<b>Contrast B (Pocket)</b>										
45", 60" ***	½	½	½	½	5/8	5/8	5/8	5/8	5/8	"
<b>Apron C</b>										
45" ***	1½	1¼	1¼	1¾	1½	1½	1½	1½	1½	Yds.
60" ***	1	1	1½	1½	1¼	1¼	1¼	1¼	1¼	"
<b>Apron D</b>										
45" ***	1½	1¾	1¾	2½	4¾	4¾	4¾	5	5	Yds.
60" ***	1½	1¾	1¾	2½	2¾	2¾	2½	2½	2½	"
<b>Contrast D (Pocket)</b>										
45", 60" ***	¼	¼	¼	¼	¾	¾	¾	¾	¾	Yd.

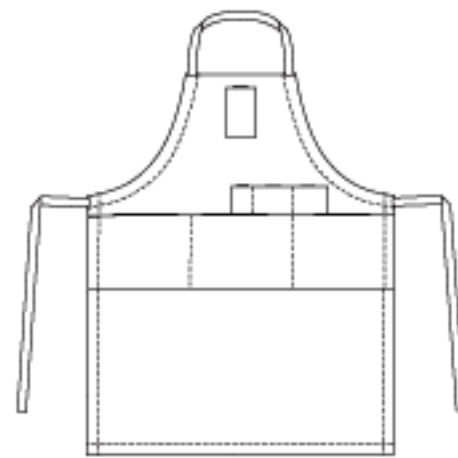
**NOTIONS:** Thread; **Apron A** - Two 5/8" Buttons and 1/2" - 3/4" Wide Pre-gathered Lace or Eyelet: 2¾ Yds. for Kids' and 3¾ Yds. for Adults'; **Apron B** - 1/2" - 3/4" Wide Pre-gathered Lace or Eyelet: 1¾ Yds. for Kids' and 2 Yds. Adults'; **Apron D** - One 3/8" Button and 2 Yds. of 3/8" - 5/8" Wide Ribbon.



A



B



C



D

\*With Nap \*\*Without Nap \*\*\*With or Without Nap

**TABLIERS POUR JEUNE FEMME, HOMME, ENFANT, GARÇONNET ET FILLETTE:** La pochette comprend les patrons et les instructions pour tablier A; tablier B avec poche contrastante; tablier C; tablier D avec poche contrastante.

**TISSUS CONSEILLES:** Coton • Cotonnade • Calicot • Vichy • Ecossais • Rayures; **Tablier C** - en plus Denim • Twill. Il peut être nécessaire du tissu additionnel pour faire coïncider les rayures, les carreaux ou les dessins à sens unique.

Toutes les tailles sont dans la même pochette./Todas las tallas en un solo sobre.

**Séries/Combinaciones:** Adulte/Adultos (Pet./Peq., Moy./Med., Grande, X-Grande),  
Enfant/Niños (3-4, 5-6, 7-8, 10-12)

TAILLES/TALLAS	Enfant, Garçon et Fillette/ Niños, Jovencitos y Jovencitas				Jeune Femme et Homme/ Jovenes y Señoras/Hombres				cm
	3-4	5-6	7-8	10-12	P	M	G	XG	
					80-83	87-92	97-102	107-112	

Tablier/Delantal A	3-4	5-6	7-8	10-12	P	M	G	XG	
115cm***	0.95	0.95	1.05	1.15	1.50	1.50	1.50	1.50	m
150cm***	0.95	0.95	0.95	1.05	1.30	1.30	1.30	1.30	m

Tablier/Delantal B	3-4	5-6	7-8	10-12	P	M	G	XG	
115cm***	0.70	0.70	0.70	0.80	1.05	1.15	1.30	1.40	m
150cm***	0.70	0.70	0.70	0.80	0.80	0.80	0.95	0.95	m

Contraste B (Poche)/(Bolsillo)	3-4	5-6	7-8	10-12	P	M	G	XG	
115, 150cm***	0.50	0.50	0.50	0.50	0.60	0.60	0.60	0.60	m

Tablier/Delantal C	3-4	5-6	7-8	10-12	P	M	G	XG	
115cm***	1.05	1.15	1.15	1.30	1.50	1.50	1.50	1.50	m
150cm***	0.95	0.95	1.05	1.05	1.15	1.15	1.15	1.15	m

Tablier/Delantal D	3-4	5-6	7-8	10-12	P	M	G	XG	
115cm***	1.50	1.60	1.75	1.95	4.35	4.50	4.50	4.60	m
150cm***	1.50	1.60	1.75	1.95	2.20	2.20	2.30	2.40	m

Contraste D (Poche)/(Bolsillo)	3-4	5-6	7-8	10-12	P	M	G	XG	
115, 150cm***	0.25	0.25	0.25	0.25	0.35	0.35	0.35	0.35	m

**MERCERIE:** Fil; **Tablier A** - 2 Boutons de 16mm et Broderie ou Dentelle préfroncées de 1.3cm - 2cm: 2.55m pour Enfants et 3.35m pour Adultes; **Tablier B** - Broderie ou Dentelle préfroncées de 1.3cm - 2cm: 1.60m pour Enfants et 1.85m pour Adultes; **Tablier D** - 1 Bouton de 9mm et 1.85m de Rubande de 1cm - 1.5cm.

**DELANTALES PARA JOVENES Y SEÑORAS, HOMBRES, NIÑOS, JOVENCITOS Y JOVENCITAS:** El sobre contiene los patrones y las instrucciones para delantal A; delantal B con bolsillo en contraste; delantal C; delantal D con bolsillo en contraste.

**TELAS SUGERIDAS:** Algodón • Mezclas de algodón • Calicó • Guinga • Escocesa • Rayas; **Delantal C** - además Denim • Twill. Puede necesitar tela adicional para hacer coincidir los diseños de rayas, cuadros o diseños en una sola dirección.

**MERCERIA:** Hilo; **Delantal A** - 2 Botones de 16mm y Broderie o Encaje prefruncidos de 1.3cm - 2cm: 2.55m para Niños y 3.35m para Adultos; **Delantal B** - Broderie o Encaje prefruncidos de 1.3cm - 2cm: 1.60m para Niños y 1.85m para Adultos; **Delantal D** - 1 Botón de 9mm y 1.85m de Cinta de 1cm - 1.5cm.

\*Avec Sens \*\*Sans Sens \*\*\*Avec ou Sans Sens

\*Con Pelillo \*\*Sin Pelillo \*\*\*Con o Sin Pelillo