

M2043_ENV

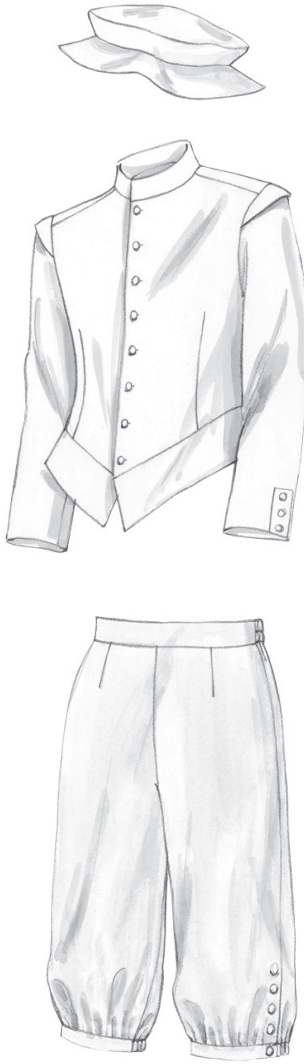


THE VAULT COLLECTION™

Unlocked Treasures by the McCall Pattern Company

8
COSPLAY
by McCalls®

M2043
Size MEN
(Sml-Med-Lrg-Xlg)



\$14.95 U.S.A.
M2043/MEN
Item Number 58073
McCalls M2043

BODY MEASUREMENTS/MEASURES/MEDIDAS DEL CUERPO

SIZES	S	M	L	XL
Chest	34-36	38-40	42-44	46-48
Waist	28-30	32-34	36-39	42-44
Hip (Seat)	35-37	39-41	43-45	47-49
TALLES/TALLAS	P	M	G	XG
Tour de poitrine/Pecho	87-92	97-102	107-112	117-122
Tour de taille/Cintura	71-76	81-87	92-99	107-112
Tour de hanches (Fond)/Cadera (Fondillo)	89-94	99-104	109-115	119-124

M2043



Copyright © 2015, The McCall Pattern Co., 120 Broadway, New York, NY 10271, All Rights Reserved. Printed in U.S.A. Trademarks Reg. U.S. Pat. & TM Off. Marca Registrada. Sold for individual home use only and not for commercial or manufacturing purposes. Reseñe à un usage personnel. Utilisation commerciale ou industrielle strictement interdite. www.mccallpattern.com

FINISHED GARMENT MEASUREMENTS Jacket (Approximate, Excluding Band)				
Shoulder, each leg	43 3/4	39 3/4	35 3/4	31 1/2
Width, each leg	76	80	84	88
Back length from base of your neck	22 1/2	23 1/2	24 1/2	25 1/2
Jacket (Including Band)	38	38 1/2	39	39 1/2
Side length from waist	31	31 1/2	32	32 1/2
NOTIONS: Thread: Jacket - Eight 1/2" Buttons, Six 3/4" Buttons, 1 1/2 Yds. of 3/4" Wide Elastic; Cap - 1/4 Yd. of 7/8" Wide Grosgrain Ribbon.				
DEGIJEMENT COLONIAL POUR HOMME: Semi-fitted, lined jacket; waist length has collar, shoulder yokes (no shoulder seams), peplum and long sleeves with buttoned arm, oversized, pullover shirt, above mid-knee has cut front neck slit with placket, side slits, narrow hem and long sleeves with placket and button cuffs; pants are below mid-knee with front bands, elastic and belt loops.				
SUGGESTED FABRICS: Jacket, Pants, Cap - Twill • Gabardine • Wool and Wool Blends; Shirt, Lining (Jacket and Cap) - Cotton and Cotton Blends.				
Additional Fabric may be needed to match stripes, plaids or one-way design.				
Combinations: Men's (S-34-36), M(38-40), L(42-44), XL(46-48) Head Sizes: (S(22 1/2"), M(23"), L(23 3/4"), XL(24 1/2"))				
TISSUS CONSEILLÉS: Veste: Pantalon, Casquette - Twill • Gabardine • Laine et Lamage; Chemise, Doubure (Veste et Casquette) - Coton et Gabardine • Laine et Lamage. Il peut être nécessaire de tissu additionnel pour faire coïncider les rayures, les carreaux ou les dessins à sens unique.				
Sères/Combinaçoes: Homme/ombres[F(34-36), M(38-40), G(42-44), XG(46-48)]				
Taille, avec col, empècement à l'épaule (sans coutures à l'épaule), bas de manches longues avec garniture de bouton, chemise très grande; passer la tête, au-dessus du genou, avec col, feinte à l'encolure devant avec patte de fermeture, feintes aux côtés, ourlet étroit et manchettes longues avec patte de fermeture, feintes aux côtés, ourlet étroit et manchettes longues avec bandes devant, garniture élastique et bouton; pantalon au-dessus du genou avec bandes en tulle; fond de bord.				
MEASUREMENTS: Jacket - Eight 1/2" Buttons, Six 3/4" Buttons, 1 1/2 Yds. of 3/4" Wide Elastic; Cap - 1/4 Yd. of 7/8" Wide Grosgrain Ribbon.				
Shoulder, each leg: 43 3/4, 39 3/4, 35 3/4, 31 1/2				
Width, each leg: 76, 80, 84, 88				
Back length from base of your neck: 22 1/2, 23 1/2, 24 1/2, 25 1/2				
Jacket (Including Band): 38, 38 1/2, 39, 39 1/2				
Side length from waist: 31, 31 1/2, 32, 32 1/2				
MEASUREMENTS PARA HOMBRÉS: Chaqueta semi-entallada, largo a la cintura, con forro, cuello, canesúes en el hombro (sin costuras en el hombro), faldo y mangas largas con adorno de botón, camisa extra grande, abertura en el escote del frente con Cartera, aberturas laterales, dobladillo angosto y mangas largas con Cartera y puños con botón; pantalón debajo de la rodilla con Bandas en el frente, adorno de elastico y botón; gorra con forro y parte superior, copa y alia.				
TELAS SUGERIDAS: Chaqueta, Pantalón, Gorra - Twill • Gabardina • Lana y Mezclas de Lana; Camisa, Forro (Chaqueta y Gorra) - Algodón y mezclas de Algodón. Puede necesitar tela adicional para hacer coincidir los diseños de rayas, cuadros o diseños en una sola direccin.				
Avec Sens "• Sans Sens "• Avec ou Sans Sen "• Con Pello "• Sin Pello "• Con o sin Pello "				
Copyrigh © 2015, The McCall Pattern Co., 120 Broadway, New York, NY 10271, All Rights Reserved. Printed in U.S.A. Trademarks Reg. U.S. Pat. & TM Off. Marca Registrada. Sold for individual home use only and not for commercial or manufacturing purposes. Reseñe à un usage personnel. Utilisation commerciale ou industrielle strictement interdite. www.mccallpattern.com				

M2043_ENV

NON PRINT AREA