

JESSICA

Un legging pour bouger en toute confiance. Une bande de taille enveloppante qui couvre le nombril, une poche pratique à la jambe, assez grande pour un téléphone, des découpes qui vous permettent de créer des illusions et mélanges de couleur à l'infini.

tailles - sizes

F - GG

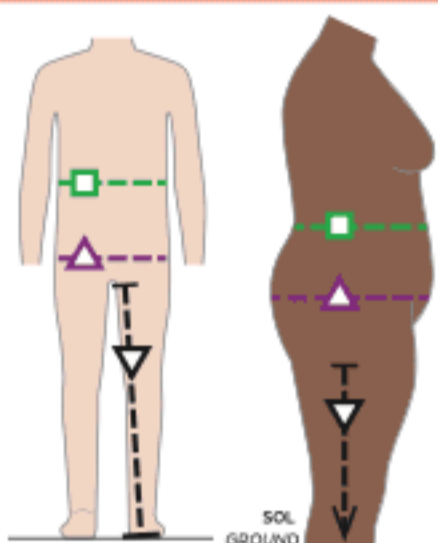
Leggings for people on the move, in which you will feel secure and confident. A wide waistband that hits above the belly button, a practical pocket on the side of the leg, big enough for a phone, seaming that allows for fun color blocking to create illusions and play with the silhouette.

## MESURES DU CORPS (ENFANTS ET ADOS) - BODY MEASUREMENTS (CHILDREN AND TEENS)

Âge approximatif - Approximate age 2 3 4 5 6 7 8 9 10 11 12 13

Tailles européennes - European sizes 92 98 104 112 119 127 135 142 146 150 152 155

TAILLE JALIE - JALIE SIZES F G H I J K L M N O P Q



	F	G	H	I	J	K	L	M	N	O	P	Q
TAILLE (PLUS FIN) WAIST (SMALLEST)	20 1/2"	21 1/2"	21 3/4"	22 1/4"	22 1/2"	23 1/2"	23 3/4"	24 1/4"	24 1/2"	25 1/2"	26 1/4"	26 3/4"
HANCHES (PLUS FORT) HIPS (FULLEST)	20 1/2"	22 1/2"	23 3/4"	24 1/4"	25 1/2"	27 1/2"	28 3/4"	29 1/2"	30 3/4"	32"	33 1/4"	34 1/2"
ENTREJAMBE (AU SOL) INSEAM (TO THE FLOOR)	13 1/2"	15"	16 1/2"	18 1/4"	19 1/2"	21 1/2"	23 5/8"	24 1/4"	25 1/2"	27"	28 1/2"	29 1/4"



## TISSUS REQUIS - YARDAGE

58" 147 cm	MULTICOLORE COLOR-BLOCK	UNI ONE COLOR	3/4 yd	3/4 yd	3/4 yd	1 yd	1 yd	1 yd	1 yd	1 yd	1 yd	1 1/4 yd	1 1/4 yd	1 1/4 yd
		COULEUR PRINCIPALE MAIN COLOR	3/4 yd	3/4 yd	3/4 yd	3/4 yd	3/4 yd	1 yd	1 yd	1 yd	1 yd	1 yd	1 1/4 yd	1 1/4 yd
ACCENTS (CHAQUE) ACCENTS (EACH)	1/2 yd	1/2 yd	3/4 yd	3/4 yd	3/4 yd	3/4 yd	3/4 yd	3/4 yd	3/4 yd	3/4 yd	3/4 yd	3/4 yd	3/4 yd	3/4 yd
			0.40 m	0.45 m	0.50 m	0.50 m	0.55 m	0.55 m	0.55 m	0.55 m	0.60 m	0.60 m	0.60 m	0.60 m

Choisir la taille Jalie (lettre) qui correspond aux mesures des hanches.

Choose the size closest to the full hips measurement.

## MESURES DU CORPS (ADULTES) - BODY MEASUREMENTS (ADULTS)

Prêt-à-porter APPROX. US size XS (4) S (6-8) M (8-10) L (12-14) XL (16-18) 1X (18-20) 2X (22-24)

Tailles euro - European sizes 34 36 38 40 42 44 46 48 50 52 54 56

TAILLE JALIE - JALIE SIZES R S T U V W X Y Z AA BB CC DD EE FF GG

	R	S	T	U	V	W	X	Y	Z	AA	BB	CC	DD	EE	FF	GG
TAILLE (PLUS FIN) WAIST (SMALLEST)	27 1/2"	28"	28 1/2"	29 1/2"	30 3/4"	31 3/4"	32 3/4"	33 3/4"	35 3/4"	36 3/4"	38 3/4"	40"	41 1/2"	43"	44 1/2"	46 1/2"
HANCHES (PLUS FORT) HIPS (FULLEST)	35 1/4"	37"	38"	39"	40"	41"	41 1/2"	42 1/2"	44 1/4"	45 1/2"	47"	48 3/4"	49 3/4"	51 1/2"	52 1/2"	53 3/4"
ENTREJAMBE (AU SOL) INSEAM (TO THE FLOOR)	31 1/2"	31 1/2"	31 1/2"	31 1/2"	31 1/2"	31 1/2"	31 1/2"	31 1/4"	31 1/4"	30 3/4"	30 3/4"	30 3/4"	30 3/4"	30 3/4"	29 3/4"	30"

## TISSU REQUIS - YARDAGE

58" 147 cm	MULTICOLORE COLOR-BLOCK	UNI ONE COLOR	1 1/4 yd	1 1/4 yd	1 1/4 yd	1 1/4 yd	1 1/2 yd	1 1/2 yd	1 1/2 yd	1 1/2 yd	1 1/2 yd	1 1/2 yd	1 1/2 yd	1 1/2 yd	1 1/2 yd	1 1/2 yd
		COULEUR PRINCIPALE MAIN COLOR	1 1/4 yd	1 1/4 yd	1 1/4 yd	1 1/4 yd	1 1/4 yd	1 1/4 yd	1 1/4 yd	1 1/4 yd	1 1/4 yd	1 1/4 yd	1 1/4 yd	1 1/4 yd	1 1/4 yd	1 1/4 yd
ACCENTS (CHAQUE) ACCENTS (EACH)	3/4 yd	3/4 yd	3/4 yd	3/4 yd	3/4 yd	3/4 yd	1 yd	1 yd	1 yd	1 yd	1 yd	1 yd	1 yd	1 yd	1 yd	1 yd
			0.60 m	0.65 m	0.65 m	0.65 m	0.65 m	0.65 m	0.70 m	0.70 m	0.70 m	0.70 m	0.70 m	0.70 m	0.75 m	0.75 m

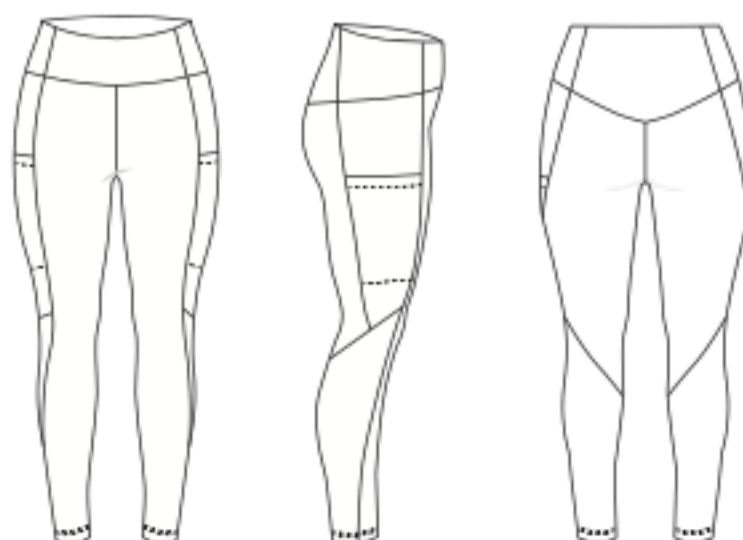
EXTENSIBILITÉ MINIMALE REQUISE (dans la largeur et la longueur) 50%  
MINIMUM STRETCH REQUIRED (in width and length)

10 cm → 15 cm  
(4" → 6")

TISSUS RECOMMANDÉ  
RECOMMENDED FABRICS

Tissu athlétique (ex: supplex) avec spandex, pour 50% d'extensibilité dans la largeur et la longueur ainsi qu'une bonne élasticité (bon retour).

Athletic knit, supplex, with spandex. Your fabric should have 50% stretch in the width and length as well as good recovery.



DOS - BACK

## MERCERIE - NOTIONS

F - X	ÉLASTIQUE 1 cm - 3/8" ELASTIC 80 cm (32")
Y - GG	ÉLASTIQUE 2 cm - 3/4" ELASTIC 100 cm (40")