

U.S. \$19.95 CAN. \$19.95 ● YELLOW L

# B6631

## EASY/FACILE

**MISSES' TOP:** Semi-fitted, pullover top has front, sleeve, and fabric variations. **NOTE:** No provision provided for above waist adjustments. **A, B, C:** Wrong side of fabric will show. **A:** Purchased bias tape finishes armholes. **C:** Elasticized sleeve. **D:** Contrast flounce.

Combinations: **A5(6-8-10-12-14), E5(14-16-18-20-22)**

**FABRICS:** Crepe de Chine, Double Georgette, Challis, Silk, Jersey, Faux Suede.

Unsuitable for obvious diagonals.

\*With Nap. \*\*Without Nap.

SIZES	6	8	10	12	14	16	18	20	22
<b>A</b> 45"/**	2 <sup>5</sup> / <sub>8</sub>	2 <sup>7</sup> / <sub>8</sub>	3	3 <sup>1</sup> / <sub>8</sub>	3 <sup>1</sup> / <sub>8</sub>	3 <sup>1</sup> / <sub>4</sub>	3 <sup>1</sup> / <sub>4</sub>	3 <sup>1</sup> / <sub>4</sub>	3 <sup>3</sup> / <sub>8</sub>
60"/**	2 <sup>1</sup> / <sub>8</sub>	2 <sup>1</sup> / <sub>8</sub>	2 <sup>1</sup> / <sub>8</sub>	2 <sup>1</sup> / <sub>4</sub>	2 <sup>1</sup> / <sub>4</sub>	2 <sup>3</sup> / <sub>8</sub>	2 <sup>3</sup> / <sub>8</sub>	2 <sup>3</sup> / <sub>8</sub>	2 <sup>1</sup> / <sub>2</sub>
<b>B</b> 45"/**	3 <sup>3</sup> / <sub>8</sub>	3 <sup>3</sup> / <sub>8</sub>	3 <sup>3</sup> / <sub>8</sub>	3 <sup>3</sup> / <sub>8</sub>	3 <sup>3</sup> / <sub>8</sub>	3 <sup>3</sup> / <sub>8</sub>	3 <sup>1</sup> / <sub>2</sub>	3 <sup>1</sup> / <sub>2</sub>	3 <sup>1</sup> / <sub>2</sub>
60"/**	2 <sup>1</sup> / <sub>8</sub>	2 <sup>1</sup> / <sub>8</sub>	2 <sup>1</sup> / <sub>8</sub>	2 <sup>1</sup> / <sub>8</sub>	2 <sup>3</sup> / <sub>4</sub>	2 <sup>3</sup> / <sub>4</sub>	2 <sup>3</sup> / <sub>4</sub>	2 <sup>3</sup> / <sub>4</sub>	2 <sup>7</sup> / <sub>8</sub>
<b>C</b> 45"/**	3 <sup>3</sup> / <sub>8</sub>	3 <sup>3</sup> / <sub>8</sub>	3 <sup>3</sup> / <sub>8</sub>	3 <sup>1</sup> / <sub>2</sub>	3 <sup>5</sup> / <sub>8</sub>	3 <sup>3</sup> / <sub>4</sub>	4	4 <sup>1</sup> / <sub>8</sub>	4 <sup>1</sup> / <sub>8</sub>
60"/**	2 <sup>3</sup> / <sub>8</sub>	2 <sup>3</sup> / <sub>8</sub>	2 <sup>1</sup> / <sub>2</sub>	2 <sup>1</sup> / <sub>2</sub>	2 <sup>1</sup> / <sub>2</sub>	2 <sup>5</sup> / <sub>8</sub>	3 <sup>1</sup> / <sub>8</sub>	3 <sup>1</sup> / <sub>4</sub>	3 <sup>3</sup> / <sub>8</sub>
<b>D</b> 45"/**	2 <sup>1</sup> / <sub>2</sub>	2 <sup>5</sup> / <sub>8</sub>	2 <sup>5</sup> / <sub>8</sub>	2 <sup>5</sup> / <sub>8</sub>	2 <sup>5</sup> / <sub>8</sub>	2 <sup>5</sup> / <sub>8</sub>	2 <sup>3</sup> / <sub>4</sub>	2 <sup>3</sup> / <sub>4</sub>	2 <sup>7</sup> / <sub>8</sub>
60"/**	1 <sup>3</sup> / <sub>4</sub>	1 <sup>3</sup> / <sub>4</sub>	1 <sup>3</sup> / <sub>4</sub>	1 <sup>7</sup> / <sub>8</sub>	1 <sup>7</sup> / <sub>8</sub>	1 <sup>7</sup> / <sub>8</sub>	2	2	2

**CONTRAST D - 45", 60"/\*\***

	1	1	1 <sup>1</sup> / <sub>8</sub>	1 <sup>1</sup> / <sub>8</sub>	1 <sup>1</sup> / <sub>8</sub>	1 <sup>1</sup> / <sub>8</sub>	1 <sup>1</sup> / <sub>8</sub>	1 <sup>1</sup> / <sub>8</sub>	1 <sup>1</sup> / <sub>8</sub>
--	---	---	-------------------------------	-------------------------------	-------------------------------	-------------------------------	-------------------------------	-------------------------------	-------------------------------

**NOTIONS:** **A:** One Package of 1/2" Single Fold Bias Tape. **C:** 1/2 yd. of 1/4" Elastic.

### FINISHED GARMENT MEASUREMENTS

Width, lower edge

A, B, C, D 43 44 45 46<sup>1</sup>/<sub>2</sub> 48<sup>1</sup>/<sub>2</sub> 50<sup>1</sup>/<sub>2</sub> 52<sup>1</sup>/<sub>2</sub> 54<sup>1</sup>/<sub>2</sub> 56<sup>1</sup>/<sub>2</sub>

Back length from base of neck

A, B, C, D 26<sup>1</sup>/<sub>2</sub> 26<sup>3</sup>/<sub>4</sub> 27 27<sup>1</sup>/<sub>4</sub> 27<sup>1</sup>/<sub>2</sub> 27<sup>3</sup>/<sub>4</sub> 28 28<sup>1</sup>/<sub>4</sub> 28<sup>1</sup>/<sub>2</sub>

**HAUT (J. FEMME):** Haut semi-ajusté, à passer par la tête, à variations de devant, de manche et de tissu. **N.B.** Pas de dispositions pour les ajustements au-dessus de la taille. **A, B, C:** L'envers du tissu sera visible. **A:** Ruban de biais acheté pour la finition de l'encolure. **C:** Manche élastique. **D:** Volant contrastant.

Séries: **A5(6-8-10-12-14), E5(14-16-18-20-22)**

**TISSUS:** Crêpe de Chine, Crêpe georgette double, Etamine, Soie, Jersey, Faux suède.

Grandes diagonales ne conviennent pas.

\*Avec Sens. \*\*Sans Sens.

TAILLES	6	8	10	12	14	16	18	20	22
<b>A</b> 115cm*/**	2.40	2.70	2.80	2.90	2.90	3.00	3.00	3.00	3.10
150cm*/**	2.00	2.00	2.00	2.10	2.10	2.20	2.20	2.20	2.30
<b>B</b> 115cm*/**	3.10	3.10	3.10	3.10	3.10	3.10	3.20	3.20	3.20
150cm*/**	2.00	2.00	2.00	2.00	2.60	2.60	2.60	2.60	2.70
<b>C</b> 115cm*/**	3.10	3.10	3.10	3.20	3.40	3.50	3.70	3.80	3.80
150cm*/**	2.20	2.20	2.30	2.30	2.30	2.40	2.90	3.00	3.10
<b>D</b> 115cm*/**	2.30	2.40	2.40	2.40	2.40	2.40	2.60	2.60	2.70
150cm*/**	1.60	1.60	1.60	1.80	1.80	1.80	1.90	1.90	1.90

**CONTRASTE D - 115, 150cm\*/\*\***

	1.00	1.00	1.10	1.10	1.10	1.10	1.10	1.10	1.10
--	------	------	------	------	------	------	------	------	------

**MERCERIE:** **A:** 1 Paquet de ruban de biais simple de 1.3cm. **C:** 0.5m d'élastique de 6mm.

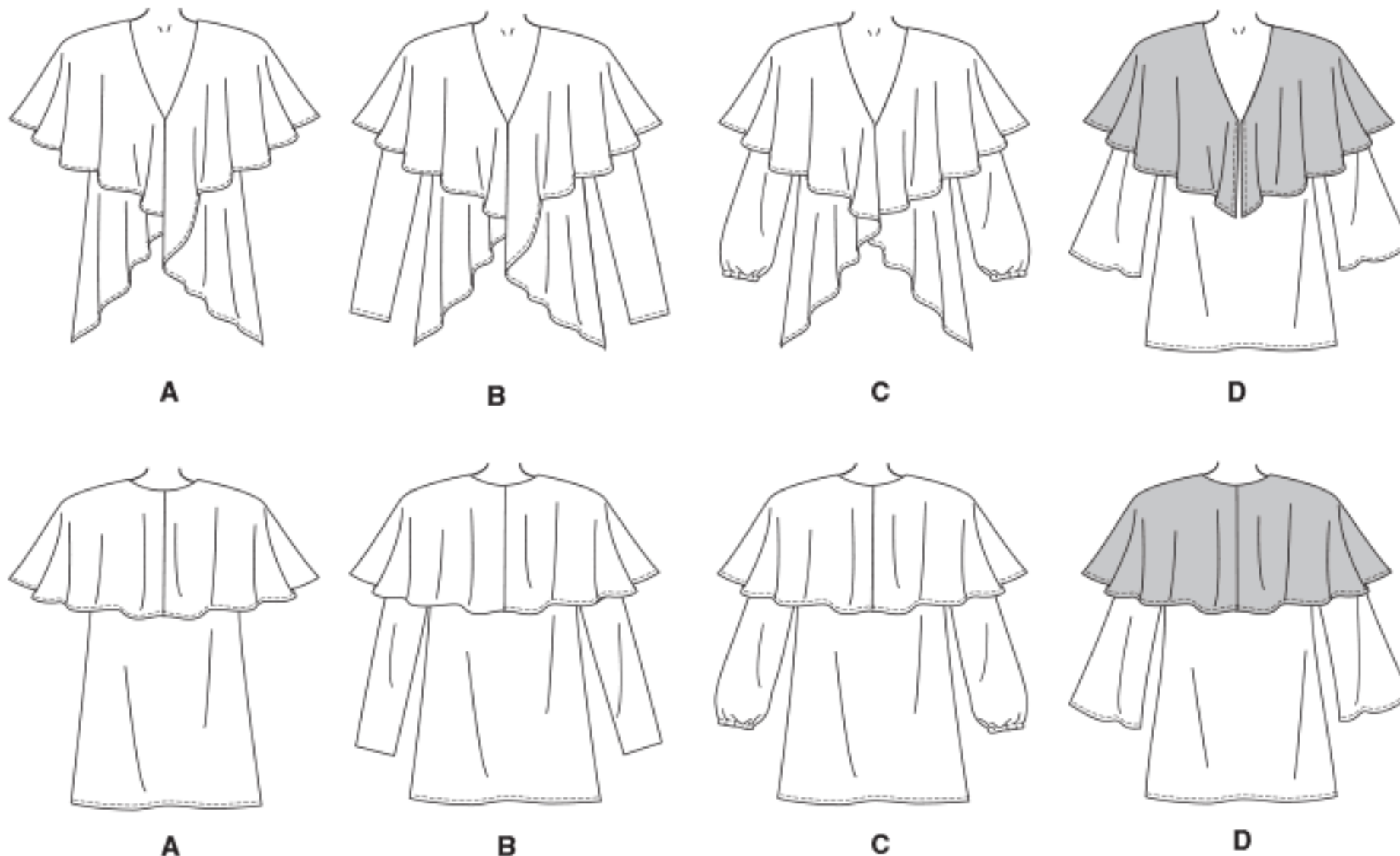
### ME SURES DU VÊTEMENT FINI

Largueur à l'ourlet

A, B, C, D 109 112 115 118 123 128 133 138 143

Longueur - dos, votre nuque à l'ourlet

A, B, C, D 67 68 69 69 70 71 71 72 72



©2018 Butterick® a CSS Industries, Inc. brand, Berwick, PA 18603. All rights reserved. Trademarks Reg. U.S. Pat. & TM Off. Marca Registrada. Sold for individual home use only and not for commercial or manufacturing purposes. [www.butterick.com](http://www.butterick.com) Reserve à un usage personnel. Utilisation commerciale ou industrielle strictement interdite.

**MADE IN U.S.A. FABRIQUÉ AUX ÉTATS-UNIS.**

