

U.S. \$20.95 CAN. \$20.95 ● BLACK M

B6626

EASY/FACILE

MISSES'/MISSES' PETITE DRESS: Dress has close-fitting bodice with neckband, back keyhole opening with bow detail, and invisible side zipper. Features length and sleeve variations. **NOTE:** Separate pattern pieces are included for cup sizes A/B, C, D.

Combinations: **A5(6-8-10-12-14), E5(14-16-18-20-22)**

FABRICS: Moderate Stretch Knits (35% cross grain): Jersey, Ponte Knit, Interlock, Cotton Knits, Rayon Knits. Unsuitable for obvious diagonals.

*With Nap.

SIZES	6	8	10	12	14	16	18	20	22
A 60"*	2	2	2	2	2	2	2 ⁵ / ₈	2 ⁵ / ₈	2 ⁵ / ₈
B 60"*	2 ¹ / ₄	2 ¹ / ₄	2 ¹ / ₄	2 ¹ / ₄	2 ¹ / ₄	2 ¹ / ₄	2 ⁷ / ₈	2 ⁷ / ₈	2 ⁷ / ₈

FUSIBLE INTERFACING A, B - 18", 20" - 1/2 yd.

NOTIONS: A, B: One 14" Invisible Zipper, Two Hooks and Eyes, One Snap.

FINISHED GARMENT MEASUREMENTS

Width, lower edge

A	65	66	67	68 ¹ / ₂	70 ¹ / ₂	72 ¹ / ₂	74 ¹ / ₂	76 ¹ / ₂	78 ¹ / ₂
B	73	74	75	76 ¹ / ₂	78 ¹ / ₂	80 ¹ / ₂	82 ¹ / ₂	84 ¹ / ₂	86 ¹ / ₂

Back length from base of neck

A	35 ¹ / ₂	35 ³ / ₄	36	36 ¹ / ₄	36 ¹ / ₂	36 ³ / ₄	37	37 ¹ / ₄	37 ¹ / ₂
B	39 ¹ / ₂	39 ³ / ₄	40	40 ¹ / ₄	40 ¹ / ₂	40 ³ / ₄	41	41 ¹ / ₄	41 ¹ / ₂

ROBE (J. FEMME/PETITE J. FEMME): Robe à corsage moulant, bande d'encolure, ouverture en amande au dos avec détail de nœud, et fermeture à glissière invisible latérale. Variations de longueur et de manche. **N.B.** Des pièces de patron séparées pour les tailles de bonnet A/B, C, D y comprises.

Séries: **A5(6-8-10-12-14), E5(14-16-18-20-22)**

TISSUS: Maille à élasticité moyenne (35% en largeur): Jersey, Maille de ponte, Interlock, Jersey de coton, Jersey de rayonne. Grandes diagonales ne conviennent pas.

*Avec Sens.

TAILLES	6	8	10	12	14	16	18	20	22
A 150cm*	1.90	1.90	1.90	1.90	1.90	1.90	2.40	2.40	2.40
B 150cm*	2.10	2.10	2.10	2.10	2.10	2.10	2.70	2.70	2.70

ENTOILAGE THERMOCOLLANT A, B - 46, 51cm - 0.5m

MERCERIE: A, B: 1 Fermeture à glissière invisible de 35cm, 2 Agrafes, 1 Bouton-pression.

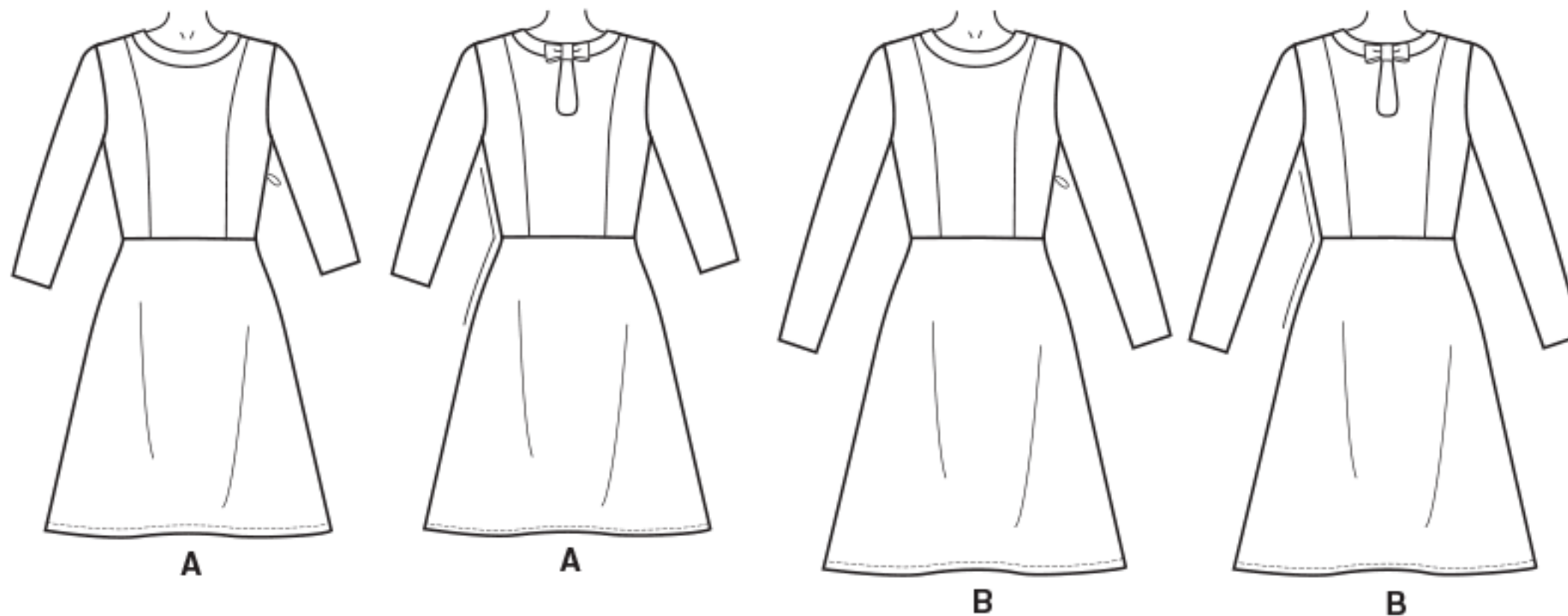
MESURES DU VÊTEMENT FINI

Largeur à l'ourlet

A	165	168	170	174	179	184	190	194	199
B	185	188	191	194	199	204	210	215	220

Longueur - dos, votre nu que à l'ourlet

A	90	91	92	92	93	94	94	95	95
B	100	101	102	102	103	103	104	105	105



To Here (35%)
jusqu'ici (35%)

4" of crosswise folded knit must **STRETCH** from here
10 cm de tricot plié sur le travers doivent s'étirer d'ici



©2018 **Butterick®** a **CSS Industries, Inc. brand**, Berwick, PA 18603. All rights reserved. Trademarks Reg. U.S. Pat. & TM Off. Marca Registrada. Sold for individual home use only and not for commercial or manufacturing purposes. www.butterick.com Reserve à un usage personnel. Utilisation commerciale ou industrielle strictement interdite.

MADE IN U.S.A. FABRIQUÉ AUX ÉTATS-UNIS.

