

# B6492

## EASY/FACILE

**MISSES' TUNIC:** Semi-fitted, pullover tunics have shaped sides, hem (wrong side of fabric may show).

Combinations: **Y**(XS-S-M), **ZZ**(L-XL-XXL)

**FABRICS:** Moderate Stretch Knits (35% cross grain): Jersey, Interlock, Cotton Blend Knits, Ponte, Sweater Knits. Unsuitable for obvious diagonals.

\*With Nap.

SIZES	XS	S	M	L	XL	XXL
A, B 60**	4-6	8-10	12-14	16-18	20-22	24-26
	1%	1%	1%	2%	2%	2%

**FUSIBLE INTERFACING A, B - 18", 20" - 3/8 yd.**

**NOTIONS:** Scrap of Fusible Interfacing.

### FINISHED GARMENT MEASUREMENTS

Width, lower edge

A, B	59	61	64½	68½	72½	76½
------	----	----	-----	-----	-----	-----

Back length from base of neck

A, B	24½	25	25½	26	26½	27
------	-----	----	-----	----	-----	----

**TUNIQUE (J. FEMME):** Tuniques semi-ajustées, à passer par la tête, à côtés en forme, ourlet (l'envers du tissu peut être visible).

Séries: **Y**(TP-P-M), **ZZ**(G-TG-TTG)

**TISSUS:** Maille à élasticité moyenne (35% en largeur): Jersey, Interlock, Coton mélangé, Ponte, Tricots pour chandail. Grandes diagonales ne conviennent pas.

\*Avec Sens.

TAILLES	TP	P	M	G	TG	TTG
A, B 150cm*	4-6	8-10	12-14	16-18	20-22	24-26
	1.80	1.80	1.80	2.20	2.20	2.20

**ENTOILAGE THERMOCOLLANT A, B - 46, 51cm - 0.4m**

**MERCERIE:** Un bout d'entoilage thermocollant.

### MESURES DU VÊTEMENT FINI

Largeur à l'ourlet

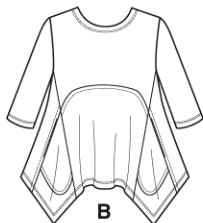
A, B	150	155	164	174	184	194
------	-----	-----	-----	-----	-----	-----

Longueur - dos, votre nuque à l'ourlet

A, B	62	64	65	66	67	69
------	----	----	----	----	----	----



A



B



A



B

To Here (35%)  
jusqu'ici (35%)

4" of crosswise folded knit must STRETCH from here  
10 cm de tricot plié sur le travers doivent s'étirer d'ici

