

U.S. \$19.95 CAN. \$19.95 ● YELLOW L

B6429

EASY/FACILE

MISSES'/MEN'S/CHILDREN'S/BOYS'/GIRLS' TUNIC AND PANTS: Loose-fitting, pullover tunic has back pleated into yoke with forward shoulder seams and shaped hemline. Loose-fitting, straight-legged pants have elastic waist.

TUNIQUE ET PANTALON (J. FEMME/HOMME/ENFANT/GARÇON/FILLETTE): Tunique ample, à passer par la tête à dos plissé à l'empècement, coutures d'épaule en avant et ligne d'ourlet en forme. Pantalon ample à jambe droite et taille élastique.

Combinations: Kids' (3-4, 5-6, 7-8, 10-12), Adult (S-M-L-XL)

Séries: **Enfant** (3-4, 5-6, 7-8, 10-12), **Adulte** (P-M-G-TG)

FABRICS: Cotton Flannel, Cotton Blends, Broadcloth, Jersey, Cotton Knits.

TISSUS: Flanelle de coton, Cotonnaden, Toile, Jersey, Jersey de coton.

Unsuitable for obvious diagonals.

Grandes diagonales ne conviennent pas.

*With Nap. **Without Nap.

*Avec Sens. **Sans Sens.

SIZES	Children's, Girls' and Boys'				Misses' and Men's			
	3-4	5-6	7-8	10-12	S	M	L	XL
					34-36	38-40	42-44	46-48

A	Children's, Girls' and Boys'				Misses' and Men's			
45"/**	1½	1⅝	2	2¼	3½	3⅝	3¾	3⅞
60"/**	1⅜	1½	1⅝	1¾	2⅜	2½	2¾	2¾

FUSIBLE INTERFACING A

18", 20" - Kids' - ¾ yd.; Adults - 1⅝ yds.

B	Children's, Girls' and Boys'				Misses' and Men's			
45"/**	1⅝	1⅜	1⅞	2½	2¾	2¾	2¾	2¾
60"/**	1	1⅝	1¼	1⅜	1¾	2⅜	2½	2¾

NOTIONS: A: Three ⅝" Buttons for Kids', Three ¾" Buttons for Adults. B: ¾ yd. of 1" Elastic for Kids', 1¼ yds. of 1" Elastic for Adults.

TAILLES	Enfant, Fillette et Garçon				J. Femme et Homme			
	3-4	5-6	7-8	10-12	P	M	G	TG
					34-36	38-40	42-44	46-48

A	Enfant, Fillette et Garçon				J. Femme et Homme			
115cm/**	1.40	1.50	1.90	2.10	3.20	3.40	3.50	3.60
150cm/**	1.30	1.40	1.50	1.60	2.20	2.30	2.60	2.60

ENTOILAGE THERMOCOLLANT A

46, 51cm - Enfant - 0.70m; Adultes - 1.10m

B	Enfant, Fillette et Garçon				J. Femme et Homme			
115cm/**	1.10	1.30	1.80	2.30	2.60	2.60	2.60	2.60
150cm/**	1.00	1.10	1.20	1.30	1.60	2.20	2.30	2.60

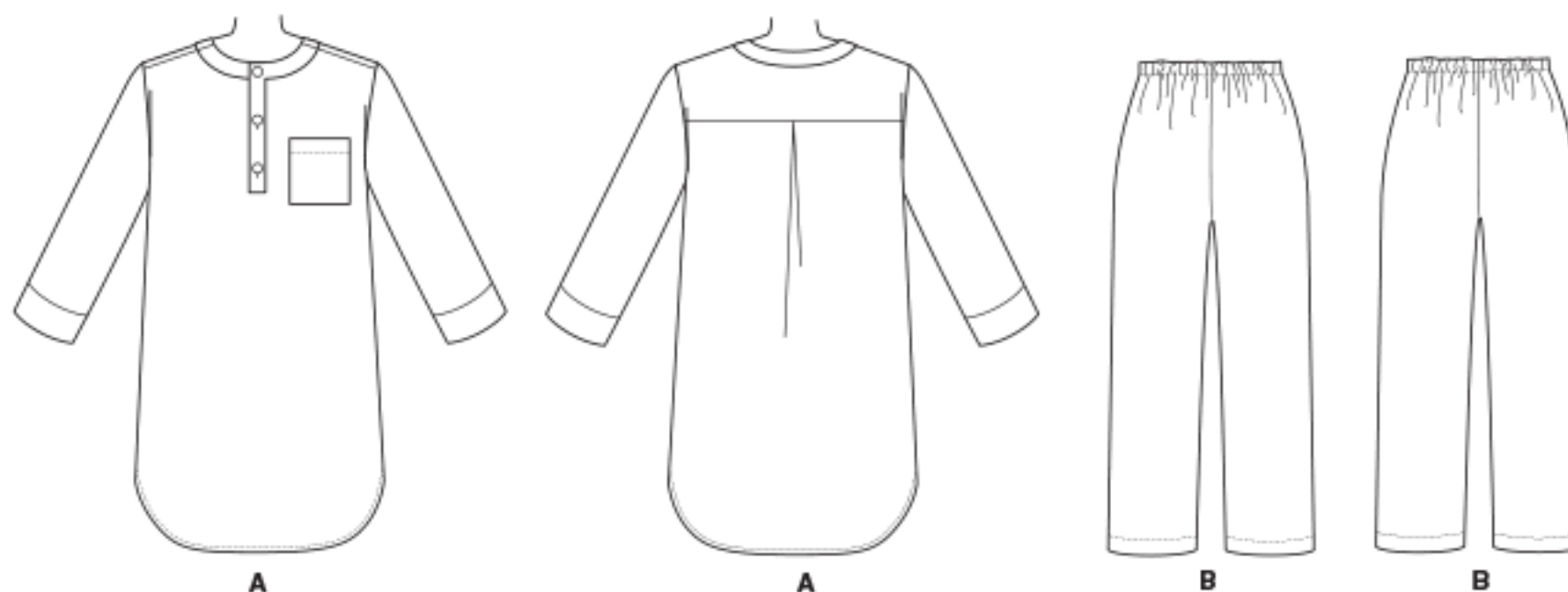
MERCERIE: A: 3 Boutons de 16mm pour Enfant, 3 Boutons de 19mm pour Adultes. B: 0.70m d'élastique de 2.5cm pour Enfant, 1.20m d'élastique de 2.5cm pour Adultes.

FINISHED GARMENT MEASUREMENTS

Width, lower edge								
A	44	46	48	50	56½	60½	64½	68½
Width, each leg								
B	12½	13½	14½	15½	20	21	22	23
Back length from base of neck								
A	15½	20½	25½	28	40	40½	41	41½
Side length from waist								
B	24	27	30	33	43	43	43	43

MESURES DU VÊTEMENT FINI

Largeur à l'ourlet								
A	112	117	122	127	143	154	164	174
Largeur, chaque jambe								
B	32	34	37	40	51	54	56	59
Longueur - dos, votre nuque à l'ourlet								
A	40	52	65	71	102	103	104	105
Longueur - côté, taille à l'ourlet								
B	61	69	76	84	109	109	109	109



BUTTERICK PATTERN, 120 BROADWAY, NEW YORK 10271 © 2016 The McCall Pattern Co. • www.butterick.com

• PRINTED IN U.S.A. ALL RIGHTS RESERVED. SOLD FOR INDIVIDUAL HOME USE ONLY AND NOT FOR COMMERCIAL OR MANUFACTURING PURPOSE RESERVE À UN USAGE PERSONNEL.

